

7



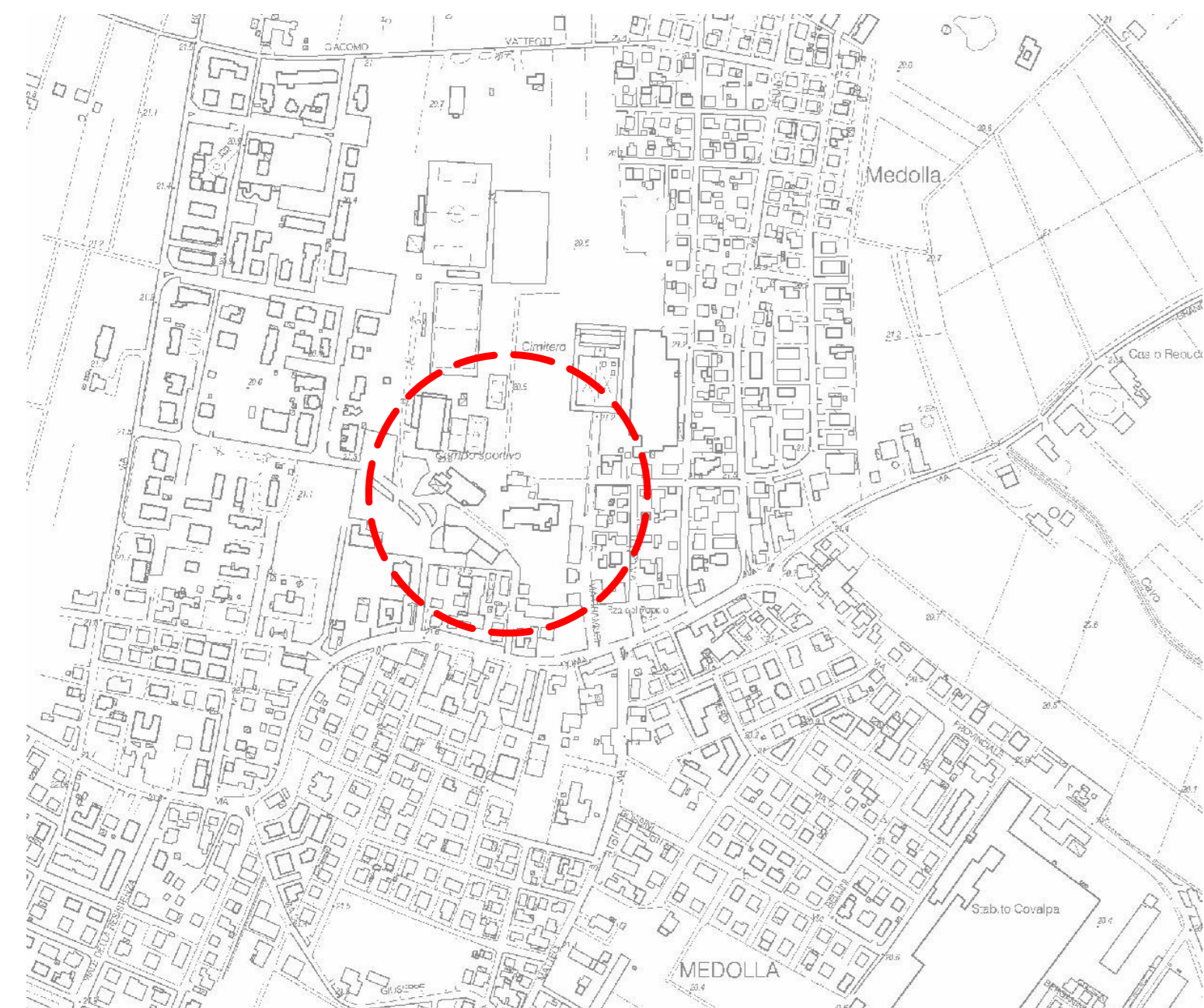
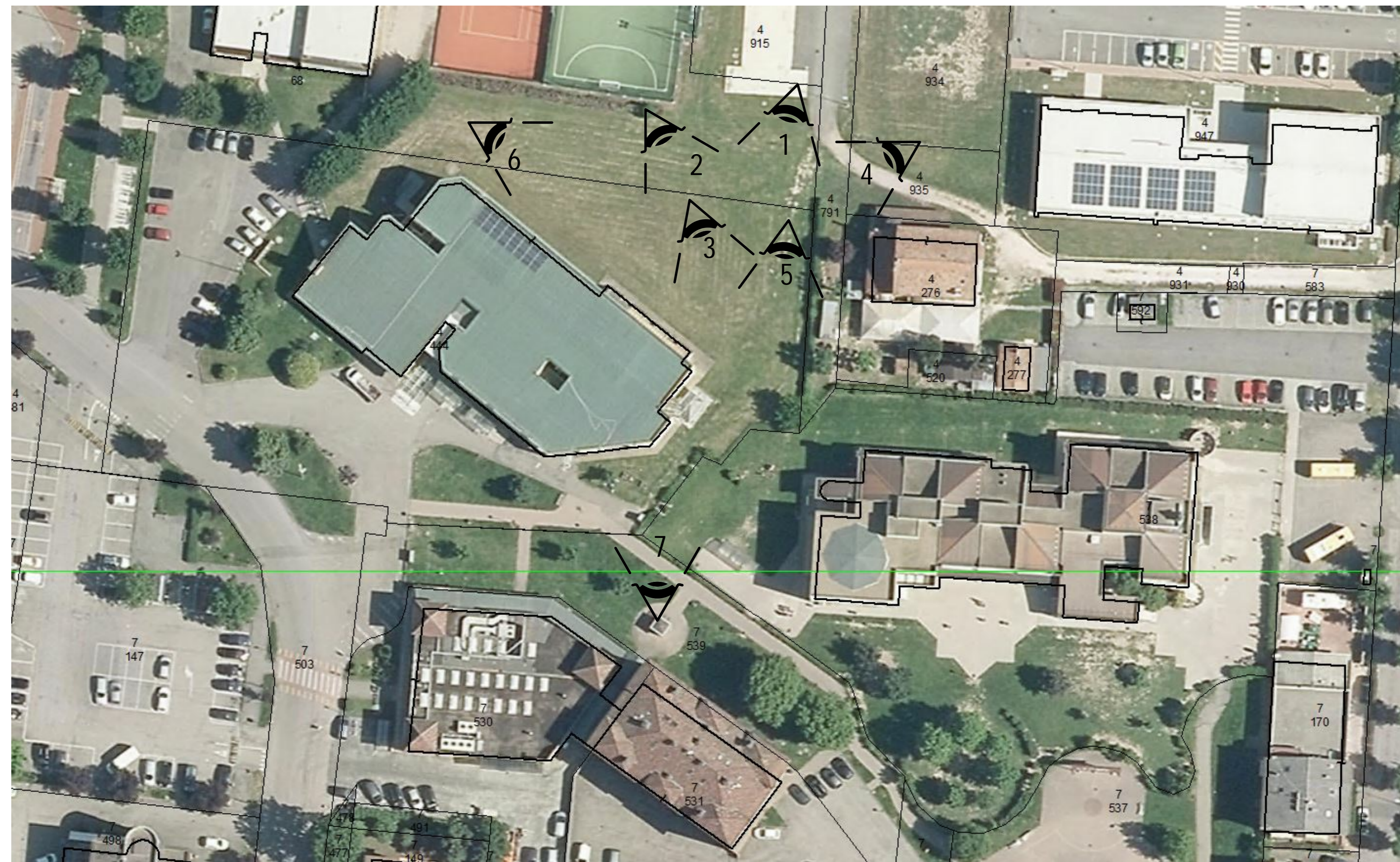
6



5



4



1



2



3



MINISTERO DELL'ISTRUZIONE
UNITÀ DI MISSIONE PER IL PIANO NAZIONALE DI RIPRESA E RESILIENZA
PIANO NAZIONALE DI RIPRESA E RESILIENZA
MISSIONE 4: ISTRUZIONE E RICERCA
PIANO NAZIONALE DI RIPRESA E RESILIENZA
MISSIONE 4: ISTRUZIONE E RICERCA

PROGETTO DEFINITIVO-ESECUTIVO
LAVORI DI COSTRUZIONE NUOVA MENSA
SCOLASTICA POLIVALENTE
CUP J74E22000470006

PROGETTISTI
ARCHITETTONICO
Geom. Lorenzo Guglielmi
Area Lavori Pubblici Comune di Medolla
STRUTTURE
Ing. Yassin Elouadi
IMPIANTI MECCANICI E ANTICENDIO
Punto Industriale Alessio Genesi Studio A+ srl
IMPIANTI ELETTRICI
Punto Industriale Raffaello Garutti
Studio Tecnicoarchitettura Sipa
COORDINATORE ALLA SICUREZZA
Arch. Caterina Bondi
GEOLOGICA
Pier Luigi Galati Geogroup Srl
ACUSTICA
Ing. Roberto Olivari



ARCHITETTONICO ELABORATO TAVOLA

TITOLO ELABORATO DOCUMENTAZIONE FOTOGRAFICA 1.4

Scala 1:100 Edizione FEBBRAIO 2023 Revisione Note