

MINISTERO DELL'ISTRUZIONE  
UNITÀ DI MISSIONE PER IL PIANO NAZIONALE DI RIPRESA E RESILIENZA  
PIANO NAZIONALE DI RIPRESA E RESILIENZA  
MISSIONE 4: ISTRUZIONE E RICERCA  
PIANO NAZIONALE DI RIPRESA E RESILIENZA  
MISSIONE 4: ISTRUZIONE E RICERCA

PROGETTO DEFINITIVO-ESECUTIVO  
LAVORI DI COSTRUZIONE NUOVA MENSA  
SCOLASTICA POLIVALENTE  
CUP J74E22000470006

PROGETTISTI  
ARCHITETTONICO  
Giov. Leventi Gagliardi  
Area Lavori Pubblici Comune di Medolla

STRUTTURE  
Ing. Tassan Dinardi

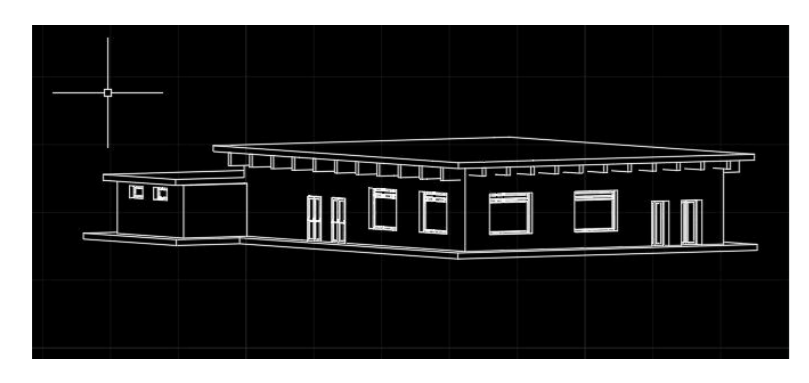
IMPIANTI MECCANICI E ANTINCENDIO  
Presto Industriale Assoc. Civica Scuola di Medolla

IMPIANTI ELETTRICI  
Perito Industriale Raffaele Casali  
Studio TecnicoCasali srl

COORDINATORE ALLA SICUREZZA  
Arch. Caterina Bondi

GEOLÓGICA  
Pier Luigi Emiliani Geogrupp Srl

ACUSTICA  
Ing. Roberto Odierci



ARCHITETTONICO		ELABORATO - TAVOLA	
TITOLO ELABORATO		1.8	
PROSPETTI - SEZIONI			
Scala	1:100	redazione	revisione
FEBBRAIO 2023			