

MINISTERO DELL'ISTRUZIONE
 UNITÀ DI MISSIONE PER IL PIANO NAZIONALE DI RIPRESA E RESILIENZA
PIANO NAZIONALE DI RIPRESA E RESILIENZA
 MISSIONE 4: ISTRUZIONE E RICERCA
 PIANO NAZIONALE DI RIPRESA E RESILIENZA
 MISSIONE 4: ISTRUZIONE E RICERCA

PROGETTO DEFINITIVO-ESECUTIVO
LAVORI DI COSTRUZIONE NUOVA MENSA
SCOLASTICA POLIVALENTE
CUP J74E22000470006

PROGETTISTI
ARCHITETTONICO
 Civim. Lorenzo Gagliardi
 Area Lavori Pubblici Comune di Medolla

STRUTTURE
 Ing. Tasson Edoardo

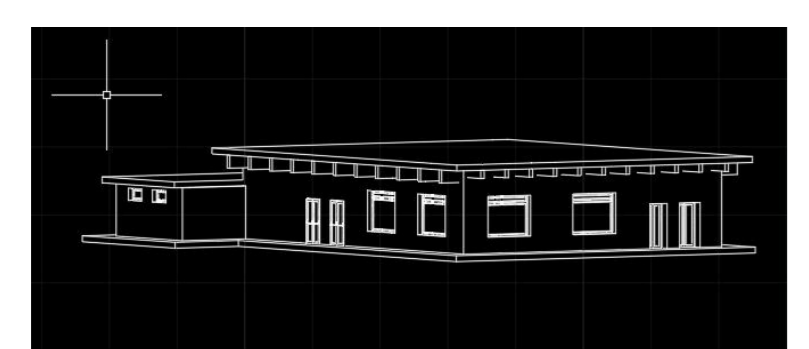
IMPIANTI MECCANICI E ANTICENDIO
 Perito Industriale Riccardo Cavalli Studio Ar. srl

IMPIANTI ELETTRICI
 Perito Industriale Raffaele Garuti
 Studio TecnicoGaruti srl SpA

COORDINATORE ALLA SICUREZZA
 Arch. Caterina Bonoli

GEOLOGICA
 Per. Luigi Tallari Geognap Srl

ACUSTICA
 Ing. Roberto Odoris



ARCHITETTONICO		ELABORATO-TAVOLA
INSERIMENTO NEL LOTTO		1.6
scala 1:100	redazione FEBBRAIO 2023	note