



COMUNE DI MEDOLLA

FUTURA

**LA SCUOLA
PER L'ITALIA DI DOMANI**



MINISTRO DELL'ISTRUZIONE

UNITÀ DI MISSIONE PER IL PIANO NAZIONALE DI RIPRESA E RESILIENZA

PIANO NAZIONALE DI RIPRESA E RESILIENZA

MISSIONE 4: ISTRUZIONE E RICERCA

Componente 1 - Potenziamento dell'offerta dei servizi di istruzione; dagli asili nido alle Università
Investimento 1.2: Piano di estensione del tempo pieno e mense

PROGETTO DEFINITIVO-ESECUTIVO LAVORI DI COSTRUZIONE NUOVA MENSA SCOLASTICA POLIVALENTE CUP J75E22000400006

PROGETTISTI

ARCHITETONICO

Geom. Lorenzo Guagliumi
Area Lavori Pubblici Comune di Medolla

STRUTTURE

Ing. Yassin Elouardi

IMPIANTI MECCANICI E ANTINCENDIO

Perito Industriale Gavioli Alessio
Studio A+ Srl Stp

IMPIANTI ELETTRICI

Perito Industriale Raffaele Garutti
Studio Tecnico Garutti srl Stp

COORDINATORE ALLA SICUREZZA

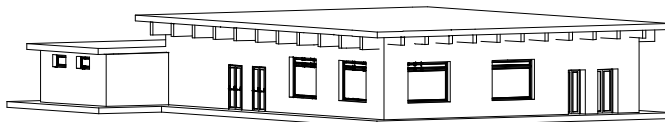
Arch. Caterina Bondi

GEOLOGICA

Pier Luigi Dallari Geogroup Srl

ACUSTICA

Ing. Roberto Odorici



PROGETTO STRUTTURALE

TITOLO ELABORATO

ELENCO PREZZI UNITARI

**ST
5.2**

scala

1:50

redazione

08 Agosto 2023

revisione

note

E

Comune di Medolla
Comune di Medolla

COPIA CONFORME ALL'ORIGINALE DIGITALE

Protocollo N.0009342/2023 del 08/09/2023

Firmatario: YASSIN ELOUARDI

ELENCO PREZZI

OGGETTO: Progetto Definitivo - Esecutivo lavori di costruzione nuova mensa scolastica polivalente

COMMITTENTE: Comune di Medolla

Data, 07/09/2023

IL TECNICO

Num.Ord. TARIFFA	DESCRIZIONE DELL'ARTICOLO	unità di misura	PREZZO UNITARIO
Nr. 1 A01.010.005. a	Trasporto a rifiuto o ad idoneo impianto di recupero di materiale proveniente da lavori di movimento terra effettuata con autocarri, con portata superiore a 50 q, compreso lo spandimento e livellamento del materiale ed esclusi gli eventuali oneri di discarica autorizzata. Valutato a m³ di volume effettivo di scavo per ogni km percorso sulla distanza tra cantiere e discarica: per trasporti fino a 10 km euro (zero/74)	mc/km	0,74
Nr. 2 A03.007.005. a	Magrone di sottofondazione eseguito mediante getto di conglomerato cementizio preconfezionato a dosaggio con cemento 42.5 R, per operazioni di media-grande entità, eseguito secondo le prescrizioni tecniche previste, compresa la fornitura del materiale in cantiere, lo spargimento, la vibrazione, l'onere dei controlli in corso d'opera in conformità alle prescrizioni indicate nelle Norme Tecniche per le costruzioni e quant'altro necessario per dare un'opera eseguita a perfetta regola d'arte, esclusi i soli ponteggi, le casseforme e l'acciaio di armatura, con i seguenti dosaggi: 150 kg/mc euro (centododici/74)	mc	112,74
Nr. 3 A03.007.015. a	Conglomerato cementizio per opere di fondazione, preconfezionato a resistenza caratteristica, dimensione massima degli inerti pari a 31,5 mm, classe di lavorabilità (slump) S3 (semifluida) o S4 (fluida), gettato in opera, secondo le prescrizioni tecniche previste, compresa la fornitura del materiale in cantiere, il suo spargimento, la vibrazione, l'onere dei controlli in corso d'opera in conformità alle prescrizioni indicate nelle Norme Tecniche per le costruzioni e quant'altro necessario per dare un'opera realizzata a perfetta regola d'arte, esclusi i soli ponteggi, le casseforme e l'acciaio di armatura: classe di esposizione XC1-XC2: C 25/30 (Rck 30 N/mmq) euro (centosessantacinque/57)	mc	165,57
Nr. 4 A03.007.015. a	Conglomerato cementizio per opere di fondazione, preconfezionato a resistenza caratteristica, dimensione massima degli inerti pari a 31,5 mm, classe di lavorabilità (slump) S3 (semifluida) o S4 (fluida), gettato in opera, secondo le prescrizioni tecniche previste, compresa la fornitura del materiale in cantiere, il suo spargimento, la vibrazione, l'onere dei controlli in corso d'opera in conformità alle prescrizioni indicate nelle Norme Tecniche per le costruzioni e quant'altro necessario per dare un'opera realizzata a perfetta regola d'arte, esclusi i soli ponteggi, le casseforme e l'acciaio di armatura: classe di esposizione XC1-XC2: C 25/30 (Rck 30 N/mmq) euro (centoottantesette/63)	mc	187,63
Nr. 5 A03.007.015. b	idem c.s. ...XC1-XC2: C 28/35 (Rck 35 N/mmq) euro (centosettanta/13)	mc	170,13
Nr. 6 A03.007.075. a	Conglomerato cementizio per opere in elevazione, preconfezionato a resistenza caratteristica, dimensione massima degli inerti pari a 31,5 mm, classe di lavorabilità (slump) S3 (semifluida) o S4 (fluida), gettato in opera, secondo le prescrizioni tecniche previste, compresa la fornitura del materiale in cantiere, il suo spargimento, la vibrazione, l'onere dei controlli in corso d'opera in conformità alle prescrizioni indicate nelle Norme Tecniche per le costruzioni e quant'altro necessario per dare un'opera realizzata a perfetta regola d'arte, esclusi i soli ponteggi, le casseforme e l'acciaio di armatura: classe di esposizione XC1-XC2: C25/30 (Rck 30 N/mmq) euro (centosettantatre/44)	mc	173,44
Nr. 7 A03.007.075. b	idem c.s. ...esposizione XC1-XC2: C28/35 (Rck 35 N/mmq) euro (centosettantaotto/01)	mc	178,01
Nr. 8 A03.007.075. b	idem c.s. ...esposizione XC1-XC2: C28/35 (Rck 35 N/mmq) euro (duecentodieci/35)	mc	202,35
Nr. 9 A03.007.075. d	idem c.s. ...esposizione XC1-XC2: C35/45 (Rck 45 N/mmq) euro (centonovantasei/40)	mc	196,40
Nr. 10 A03.007.165. a	Conglomerato cementizio strutturale, alleggerito con argilla espansa, preconfezionato, eseguito secondo le prescrizioni tecniche previste, compresa la fornitura del materiale in cantiere, lo spargimento, l'onere dei controlli in corso d'opera in conformità alle prescrizioni indicate nelle Norme Tecniche per le costruzioni e quant'altro necessario per dare un'opera eseguita a perfetta regola d'arte, esclusi i soli ponteggi, le casseforme e l'acciaio di armatura: LC28 (Rck 28 N/mmq), massa volumica 1.600 ÷ 1.800 kg/mc euro (duecentosettantatré/39)	mc	279,39
Nr. 11 A03.013.005. a	Acciaio in barre per armature di conglomerato cementizio prelaborato e pretagliato a misura, sagomato e posto in opera a regola d'arte, compreso ogni sfrido, legature, ecc., nonché tutti gli oneri relativi ai controlli di legge incluso l'onere dei controlli in corso d'opera in conformità alle prescrizioni indicate nelle Norme Tecniche per le costruzioni; del tipo B450C prodotto da azienda in possesso di attestato di qualificazione rilasciato dal Servizio Tecnico Centrale della Presidenza del Consiglio Superiore dei LL.PP., in barre: diametro 6 mm euro (due/17)	kg	2,17
Nr. 12 A03.013.005. b	idem c.s. ...barre: diametro 8 mm euro (due/10)	kg	2,10
Nr. 13 A03.013.005. b	Acciaio in barre per armature di conglomerato cementizio prelaborato e pretagliato a misura, sagomato e posto in opera a regola d'arte, compreso ogni sfrido, legature, ecc.; nonché tutti gli oneri relativi ai controlli di legge; del tipo B450C prodotto da azienda in possesso di attestato di qualificazione rilasciato dal Servizio Tecnico Centrale della Presidenza del Consiglio Superiore dei LL.PP., in barre: diametro 8 mm euro (uno/91)	kg	1,91
Nr. 14 A03.013.005. c	Acciaio in barre per armature di conglomerato cementizio prelaborato e pretagliato a misura, sagomato e posto in opera a regola d'arte, compreso ogni sfrido, legature, ecc., nonché tutti gli oneri relativi ai controlli di legge incluso l'onere dei controlli in corso d'opera in conformità alle prescrizioni indicate nelle Norme Tecniche per le costruzioni; del tipo B450C prodotto da azienda in possesso di attestato di qualificazione rilasciato dal Servizio Tecnico Centrale della Presidenza del Consiglio Superiore dei LL.PP., in barre: diametro 10 mm euro (due/08)	kg	2,08
Nr. 15 A03.013.005. c	Acciaio in barre per armature di conglomerato cementizio prelaborato e pretagliato a misura, sagomato e posto in opera a regola d'arte, compreso ogni sfrido, legature, ecc.; nonché tutti gli oneri relativi ai controlli di legge; del tipo B450C prodotto da azienda in possesso di attestato di qualificazione rilasciato dal Servizio Tecnico Centrale della Presidenza del Consiglio Superiore dei LL.PP., in barre: diametro 10 mm		

Num.Ord. TARIFFA	DESCRIZIONE DELL'ARTICOLO	unità di misura	PREZZO UNITARIO
	euro (uno/88)	kg	1,88
Nr. 16 A03.013.005. d	Acciaio in barre per armature di conglomerato cementizio prelaborato e pretagliato a misura, sagomato e posto in opera a regola d'arte, compreso ogni sfrido, legature, ecc., nonché tutti gli oneri relativi ai controlli di legge incluso l'onere dei controlli in corso d'opera in conformità alle prescrizioni indicate nelle Norme Tecniche per le costruzioni; del tipo B450C prodotto da azienda in possesso di attestato di qualificazione rilasciato dal Servizio Tecnico Centrale della Presidenza del Consiglio Superiore dei LL.PP., in barre: diametro 12 mm euro (due/07)	kg	2,07
Nr. 17 A03.013.005. d	Acciaio in barre per armature di conglomerato cementizio prelaborato e pretagliato a misura, sagomato e posto in opera a regola d'arte, compreso ogni sfrido, legature, ecc.; nonché tutti gli oneri relativi ai controlli di legge; del tipo B450C prodotto da azienda in possesso di attestato di qualificazione rilasciato dal Servizio Tecnico Centrale della Presidenza del Consiglio Superiore dei LL.PP., in barre: diametro 12 mm euro (uno/87)	kg	1,87
Nr. 18 A03.013.005. e	Acciaio in barre per armature di conglomerato cementizio prelaborato e pretagliato a misura, sagomato e posto in opera a regola d'arte, compreso ogni sfrido, legature, ecc., nonché tutti gli oneri relativi ai controlli di legge incluso l'onere dei controlli in corso d'opera in conformità alle prescrizioni indicate nelle Norme Tecniche per le costruzioni; del tipo B450C prodotto da azienda in possesso di attestato di qualificazione rilasciato dal Servizio Tecnico Centrale della Presidenza del Consiglio Superiore dei LL.PP., in barre: diametro 14 ÷ 30 mm euro (due/07)	kg	2,07
Nr. 19 A03.013.005. e	Acciaio in barre per armature di conglomerato cementizio prelaborato e pretagliato a misura, sagomato e posto in opera a regola d'arte, compreso ogni sfrido, legature, ecc.; nonché tutti gli oneri relativi ai controlli di legge; del tipo B450C prodotto da azienda in possesso di attestato di qualificazione rilasciato dal Servizio Tecnico Centrale della Presidenza del Consiglio Superiore dei LL.PP., in barre: diametro 14 ÷ 30 mm euro (uno/87)	kg	1,87
Nr. 20 A03.013.010. b	Rete elettrosaldata a maglia quadra in acciaio di qualità B450C, prodotto da azienda in possesso di attestato di qualificazione rilasciato dal Servizio Tecnico Centrale della Presidenza del Consiglio Superiore dei LL.PP., per armature di conglomerati cementizi, prelaborata e pretagliata a misura, posta in opera a regola d'arte, compreso ogni sfrido, legature, ecc. e l'onere dei controlli in corso d'opera in conformità alle prescrizioni indicate nelle Norme Tecniche per le costruzioni, dei seguenti diametri: diametro 6 mm euro (due/23)	kg	2,23
Nr. 21 A03.013.010. b	Rete elettrosaldata a maglia quadra in acciaio di qualità B450C, prodotto da azienda in possesso di attestato di qualificazione rilasciato dal Servizio Tecnico Centrale della Presidenza del Consiglio Superiore dei LL.PP., per armature di conglomerati cementizi, prelaborata e pretagliata a misura, posta in opera a regola d'arte, compreso ogni sfrido, legature, ecc. e l'onere dei controlli in corso d'opera in conformità alle prescrizioni indicate nelle Norme Tecniche per le costruzioni, dei seguenti diametri: diametro 6 mm euro (due/23)	kg	2,23
Nr. 22 A04.001.005. c	Massetto isolante in conglomerato cementizio confezionato in cantiere con 250 kg di cemento tipo 32.5 ed inerti leggeri, dato in opera per lastrici, sottofondi, rinfianchi, ecc., battuto o spianato anche con pendenze: con argilla espansa euro (trecentosessantatre/02)	mc	363,02
Nr. 23 A04.001.010. a	Massetto premiscelato fibrorinforzato a ritiro controllato (< 200 µm/m) a basso spessore fino a 150 mq senza giunti, ad elevata conducibilità termica (λ = 2,02 W/mK) per sistemi di riscaldamento o raffreddamento a pavimento, tempo di asciugatura 7gg per 3 cm, dato in opera battuto e spianato: spessore 3 cm euro (ventiotto/26)	mq	28,26
Nr. 24 A04.001.010. b	idem c.s. ...e spianato: per ogni cm in più euro (dieci/02)	mq	10,02
Nr. 25 A04.004.005	Sottofondo realizzato in ghiaia grossa o ciottoloni spessore 20 ÷ 30 cm, compreso avvicinamento del materiale, stesura e compattazione effettuati anche con l'ausilio di mezzi meccanici euro (cinquantatre/54)	mc	53,54
Nr. 26 A04.004.025. d	Vespai areato realizzato con casseri modulari a perdere in polipropilene riciclati autoportanti, impermeabili, posti in opera a secco su adeguato sottofondo di magrone da conteggiare a parte, compresi il conglomerato cementizio C25/30 (Rck 30 N/mmq) per il riempimento tra i casseri e la sovrastante soletta di almeno 4 cm e l'armatura costituita da rete elettrosaldata diametro 6 mm maglia 200 x 200 mm: base quadrata, delle dimensioni di 50 x 50 cm: altezza 40 cm euro (cinquantaquattro/76)	mq	54,76
Nr. 27 A05.007.010. b	Muratura in elevazione retta o curva ed a qualsiasi altezza realizzata con laterizi alleggeriti in pasta in blocchi forati termoisolanti, rispondenti ai CAM (Criteri Ambientali Minimi), compresi oneri e magisteri per l'esecuzione di ammassature e quanto altro si renda necessario a realizzare l'opera a perfetta regola d'arte: blocchi con giacitura a fori verticali, percentuale di foratura ≤ 65%, densità 600 kg/mc, per murature di tamponamento, contropareti e divisori, anche in zona sismica, 30 x 25 cm: spessore 25 cm euro (settantacinque/89)	mq	75,89
Nr. 28 A05.007.010. c	Muratura in elevazione realizzata con blocchi di laterizio alleggerito in pasta, di cui alla norma UNI EN 771, retta o curva ed a qualsiasi altezza, compresi oneri e magisteri per l'esecuzione di ammassature e quanto altro si renda necessario a realizzare l'opera a perfetta regola d'arte: con blocchi a facce lisce aventi giacitura dei fori verticali e percentuale di foratura ≤ 55%, per costruzioni di murature di tamponamento: spessore 30 cm euro (sessantatre/64)	mq	63,64
Nr. 29 A05.013.005. b	Tramezzature di laterizio alleggerito in pasta in blocchi di lunghezza 50 cm, con incastri verticali maschio-femmina di cui alla norma UNI EN 771, a qualsiasi altezza, compresi oneri e magisteri per l'esecuzione di ammassature e quanto altro si renda necessario a realizzare l'opera a perfetta regola d'arte: spessore 10 cm euro (ventisette/04)	mq	27,04

Num.Ord. TARIFFA	DESCRIZIONE DELL'ARTICOLO	unità di misura	PREZZO UNITARIO
Nr. 30 A05.013.005. b	Tramezzatura di laterizio alleggerito in pasta in blocchi di lunghezza 50 cm, con incastri verticali maschio-femmina, rispondenti ai CAM (Criteri Ambientali Minimi), percentuale di foratura ≤ 55%, con incastri verticali maschio-femmina sui lati, in opera a qualsiasi altezza, compresi oneri e magisteri per l'esecuzione di ammorsature e quanto altro si renda necessario a realizzare l'opera a perfetta regola d'arte: spessore 10 cm euro (trentadue/00)	mq	32,00
Nr. 31 A05.013.005. f	Tramezzature di laterizio alleggerito in pasta in blocchi di lunghezza 50 cm, con incastri verticali maschio-femmina di cui alla norma UNI EN 771, a qualsiasi altezza, compresi oneri e magisteri per l'esecuzione di ammorsature e quanto altro si renda necessario a realizzare l'opera a perfetta regola d'arte: spessore 20 cm euro (cinquantaquattro/12)	mq	54,12
Nr. 32 A06.001.005. e	Solaio misto di cemento armato e laterizio gettato in opera, per strutture piane, costituito da pignatte interposte fra nervature parallele di conglomerato armato, compresa l'eventuale formazione di nervature di ripartizione nei solai di luce eccedente i 5,00 m, di travetti per sostegno di sovrastanti tramezzi, di fasce piane o svasate a coda di rondine alle estremità dei travetti, oltre l'onere delle casseforme, delle armature provvisorie di sostegno per un'altezza massima di 4,00 m dal piano di appoggio all'intradosso del solaio, del disarmo, e quanto altro necessario per dare il solaio finito a regola d'arte, idoneo al particolare uso richiesto, esclusa la sola fornitura in opera delle armature in acciaio, con laterizio composto da un solo elemento (monoblocco) con soletta superiore in calcestruzzo da 4 cm: per altezza totale di 24 cm euro (novantasette/51)	mq	97,51
Nr. 33 A07.001.035. a	Struttura prefabbricata in legno lamellare, nel rispetto della normativa vigente, utilizzando legname appartenente alla I classe di qualità prevista dalla normativa, incollato con prodotti a base di resine sintetiche ed impregnato, strutture a vista piallate; compresi i giunti, gli attacchi metallici e la ferramenta necessaria per dare la struttura in opera: per struttura composta (capriate, puntoni) o in travi curvilinee euro (duemilaseicentocinquantauno/06)	mc	2'651,06
Nr. 34 A07.001.035. b	idem c.s. ...per struttura semplice (arcarecci e correntini) euro (millecentocinquantaquattro/67)	mc	1'952,67
Nr. 35 A07.004.015	Mordente di noce diluito con olio di lino cotto applicato a pennello mediante due passate su legname in vista euro (nove/09)	mq	9,09
Nr. 36 A07.007.010	Tavolato in legno di abete a vista per falde di tetto dello spessore di 2,5 ÷ 3,00 cm, lavorato a fili paralleli, fornito e posto in opera comprese battentatura e piallatura euro (cinquantaotto/42)	mq	58,42
Nr. 37 A07.010.005. a	Manto di copertura a tegole in laterizio, disposto su piani predisposti, compreso murature accessorie di colmi, diagonali, filari saltuari e rasatura perimetrale: alla romana con tegola piana e coppo euro (sessantatre/38)	mq	63,38
Nr. 38 A07.010.005. b	idem c.s. ...rasatura perimetrale: con canale e coppo euro (quarantaotto/74)	mq	48,74
Nr. 39 A07.016.015. b	Copertura realizzata su strutture discontinue e continue (non incluse) con lastre di acciaio a protezione multistrato marchiate CE (UNI EN 14782 Appendice A - conformi UNI EN 508-1 - Appendice B) costituite da una lamiera di acciaio zincato strutturale (EN 10346) protetta nella faccia superiore da un rivestimento termoplastico anticorrosivo insonorizzante dello spessore di 1,5 mm e da una lamina di alluminio, nella faccia inferiore da un primer bituminoso e da una lamina di alluminio compresi i bordi laterali, aventi i seguenti requisiti: classe di reazione al fuoco B-s1, d0 (UNI EN 13501-1; EN 13823; EN ISO 11925-2), classe di comportamento al fuoco esterno B-Roof T3 (UNI EN 13501-5; UNI CEN/TS 1187), resistenza alla corrosione in nebbia salina e all'umidità: 3000 ore (UNI EN 14782 - Appendice A; ISO 9227; EN ISO 6270-1), resistenza all'anidride solforosa: 45 cicli (UNI EN 14782 - Appendice A; EN ISO 6988), potere fonoisolante: 28 dB (UNI EN ISO 140-3); potere di attenuazione sonora del rumore generato da pioggia battente: 52,3 dB (UNI EN ISO 10140-1; UNI EN ISO 10140-5); trasmittanza termica estiva: 1,07 W/mqK (ISO 6946) in caso di rivestimento inferiore in alluminio naturale; compresa garanzia trentennale dal produttore, in opera comprese sovrapposizioni laterali e di testata e gruppi di fissaggio, costituiti da cappello metallico con guarnizione termoplastica e vite autofilettante per legno e metallo in acciaio inox; comprese lattonerie di copertura e esclusi canali di gronda: con lamiera di acciaio zincato dello spessore di 0,6 mm euro (sessantatre/91)	mq	63,91
Nr. 40 A07.025.005. a	Dispositivo anticaduta TIPO C costituito da un sistema di ancoraggio (linea vita) contro le cadute dall'alto da parte del personale manutentore (antennisti, idraulici, tecnici d'impianti etc.) operante sulla copertura, sia piana sia inclinata. Linea vita flessibile orizzontale conforme alle seguenti normative UNI EN 795:2012, UNI EN CEN/TS 16415:2013 e UNI 11578:2015, con interasse massimo tra due ancoraggi di 15 m per consentire l'utilizzo contemporaneo del dispositivo a 4 operatori. Il sistema deve essere costituito da: n. 2 ancoraggi di estremità costituiti da profilo verticale pieno a sezione circolare diametro esterno 50 mm saldato al centro di una piastra orizzontale asolata (160 x 250 x 10 mm) e con altezza variabile da 250 mm a 600 mm; ancoraggi intermedi da installare per tratte superiori a 15 m costituiti da profilo verticale pieno a sezione circolare diametro esterno 50 mm saldato al centro di una piastra orizzontale asolata (160 x 250 x 10 mm) e con altezza variabile da 250 mm a 600 mm; n. 1 fune in acciaio inox AISI 316 diametro 8 mm secondo en 12385, formazione 7 x 19 = 133 fili crociata dx.; carico di rottura minimo di 36 kN, completo ad un estremo di capocorda a occhiello con redance e manicotto di serraggio in alluminio; n. 1 blocco serra fune in alluminio con sistema di bloccaggio attraverso n. 3 grani inox di serraggio con resistenza complessiva del sistema di almeno 40 kN; n. 1 tenditore M12 chiuso con forcelle agli estremi in acciaio AISI 316; n. 1 assorbitore in acciaio inox AISI 302 costituito da una molla elicoidale a trazione, filo diametro 9 mm, lunghezza del corpo a riposo 220 mm con occhielli terminali in grado di garantire una forza trasmessa di massimo 8,5 kN, inserito all'interno di un cilindro di protezione in alluminio e dotato di sigilli di segnalazione di entrata in funzione del sistema; n. 1 targhetta identificativa dell'impianto in alluminio; n. 1 targhetta di accesso alla copertura in alluminio: dispositivi in acciaio S 275 JR zincati a caldo (80 µm) di altezza 250 mm, diametro 50 mm e fune delle seguenti lunghezze: 10 m euro (milletrecentosettantadue/51)	cad	1'372,51
Nr. 41 A07.025.005. b	idem c.s. ...seguenti lunghezze: 20 m euro (millesettecentotrenta/43)	cad	1'730,43
Nr. 42 A07.025.050.	Dispositivi anticaduta TIPO A secondo le normative UNI EN 795:2012, UNI EN CEN/TS 16415:2013 e UNI 11578:2015 con punti di ancoraggio per superfici orizzontali, verticali e inclinate: dispositivo di ancoraggio multidirezionale in acciaio S 275 JR zincato a caldo		

Num.Ord. TARIFFA	DESCRIZIONE DELL'ARTICOLO	unità di misura	PREZZO UNITARIO
b	(spessore medio zincatura 70 - 85 µ) tondo pieno del diametro di 50 mm saldato con tecnologia robot su piastra orizzontale delle dimensioni di 250 x 160 x 10 mm: altezza 60 cm euro (quattrocentonove/41)	cad	409,41
Nr. 43 A07.037.010. b	Canali di gronda, converse e scossaline montate in opera compreso pezzi speciali ed ogni altro onere e magistero per dare l'opera finita a regola d'arte con esclusione delle sole cicogne di sostegno per i canali di gronda: sviluppo fino a cm 50: in acciaio zincato da 8/10 euro (ventiotto/71)	m	28,71
Nr. 44 A07.037.040. a	Cicogne per sostegno di canali di gronda, montate in opera compreso fissaggio al supporto ed ogni altro onere e magistero per dare l'opera finita a regola d'arte: in acciaio zincato euro (sei/44)	cad	6,44
Nr. 45 A07.037.050. b	Discendenti montati in opera compreso pezzi speciali ed ogni altro onere e magistero per dare l'opera finita a regola d'arte con esclusione dei soli collari di sostegno: diametro fino a 100 mm: in acciaio zincato da 8/10 euro (ventidue/88)	m	22,88
Nr. 46 A07.037.060. a	Collari per sostegno di discendenti, montate in opera compreso fissaggio al supporto ed ogni altro onere e magistero per dare l'opera finita a regola d'arte: in acciaio zincato euro (cinque/64)	cad	5,64
Nr. 47 A08.004.005. a	Intonaco civile formato da un primo strato di rinzaffo, da un secondo strato tirato in piano con regolo e frattazzo con predisposte poste e guide, rifinito con sovrastante strato di colla della stessa malta passato al crivello fino, lisciata con frattazzo metallico alla pezza: per interni su pareti verticali: con malta di calce spenta e sabbia composta da 500 kg di calce per 1,00 mc di sabbia euro (venticinque/23)	mq	25,23
Nr. 48 A10.007.050. c	Coibentazione termica in estradosso di strutture inclinate, già preparate con orditura in legno, rispondente ai requisiti CAM (Criteri Ambientali Minimi), eseguita con pannelli di materiale isolante in: lana di roccia semirigida senza rivestimento, dimensioni 1200 x 600 mm, classe di reazione al fuoco A1, conducibilità termica λD 0,034 W/mK, densità 70 ÷ 99 kg/mc: spessore 50 mm euro (diciotto/61)	mq	18,61
Nr. 49 A10.007.055. d	Isolamento termico in estradosso di strutture inclinate, eseguito con posa in continuo di pannelli isolanti di lana di roccia, conducibilità termica λD ≤ 0,036 W/mK: doppia densità 190/90 kg/mc, classe di reazione al fuoco A1, dimensioni 1200 x 600 mm, resistenza a compressione (carico distribuito) ≥ 30 kPa: spessore 100 mm euro (cinquantauno/36)	mq	51,36
Nr. 50 A10.007.055. f	idem c.s. ...kPa: spessore 140 mm euro (sessantaotto/65)	mq	68,65
Nr. 51 A10.019.125. c	Polistirene espanso sinterizzato EPS additivato con grafite, conforme alla norma UNI EN 13163, conducibilità termica λD = 0,030 ÷ 0,031 W/mK, resistenza a trazione ≥ 100 KPa, Euroclasse di reazione al fuoco E secondo EN 13501-1, rispondente ai criteri CAM (Criteri Ambientali Minimi), in pannelli posti in opera per isolamento termico a cappotto. Il sistema a cappotto, posato su pareti esterne già preparate, provvisto di ETA, è costituito da adesivo minerale ad elevate prestazioni, fissaggio meccanico eseguito con idonei tasselli, successiva rasatura eseguita in due mani con idoneo rasante, con interposta rete in fibra di vetro antialcalina del peso ≥ 140 g/mq, compresi rinforzi diagonali in rete presso le aperture, nastri autoespandenti sigillanti, rinforzi di paraspigolo, gocciolatoi, escluso primer e rivestimento di finitura adeguato all'ETA del produttore del sistema: dimensioni pannelli 1.000 ÷ 500 mm, fissati con tasselli: spessore 30 mm euro (cinquantasette/82)	mq	57,82
Nr. 52 A10.019.125. c	Polistirene espanso sinterizzato EPS additivato con grafite, conforme alla norma UNI EN 13163, conducibilità termica λD = 0,030 ÷ 0,031 W/mK, resistenza a trazione ≥ 100 KPa, Euroclasse di reazione al fuoco E secondo EN 13501-1, rispondente ai criteri CAM (Criteri Ambientali Minimi), in pannelli posti in opera per isolamento termico a cappotto. Il sistema a cappotto, posato su pareti esterne già preparate, provvisto di ETA, è costituito da adesivo minerale ad elevate prestazioni, fissaggio meccanico eseguito con idonei tasselli, successiva rasatura eseguita in due mani con idoneo rasante, con interposta rete in fibra di vetro antialcalina del peso ≥ 140 g/mq, compresi rinforzi diagonali in rete presso le aperture, nastri autoespandenti sigillanti, rinforzi di paraspigolo, gocciolatoi, escluso primer e rivestimento di finitura adeguato all'ETA del produttore del sistema: dimensioni pannelli 1.000 ÷ 500 mm, fissati con tasselli: sovrapprezzo per ogni cm in più di pannello isolante euro (tre/92)	mq	3,92
Nr. 53 A11.001.095	Manto impermeabile prefabbricato costituito da membrana bitume distillato-polimero elastoplastomerica autotermodesiva, flessibilità a freddo -15 °C, incollata a freddo in totale aderenza su pannelli in XPS, EPS e tavolati in legno, mediante una speciale spalmatura a base di elastomeri e resine tackificanti sulla faccia inferiore, con sovrapposizione dei sormonti di 8 cm in senso longitudinale e di almeno 15 cm alle testate dei teli, armata con tessuto non tessuto di poliestere composito stabilizzato con fibra di vetro, spessore 3 mm euro (venti/63)	mq	20,63
Nr. 54 A11.004.020. d	Barriera vapore costituita da un foglio di polietilene estruso, posato a secco e sigillato sui sormonti con nastro biadesivo: spessore 0,4 mm, colore nero euro (quattro/61)	mq	4,61
Nr. 55 A15.001.010	Massetto di sottofondo di malta di cemento tipo 32.5 dosato a 300 kg per 1,00 mc di sabbia per piano di posa di pavimentazioni sottili (linoleum, gomma, piastrelle resilienti, ecc.) dello spessore non inferiore a 3 cm dato in opera ben battuto, livellato e lisciato perfettamente euro (diciotto/51)	mq	18,51
Nr. 56 A15.001.015. a	Massetto pronto ad alta resistenza, adatto per la posa di pavimenti con adesivo (piastrelle ceramiche, gres porcellanato, pietre naturali, parquet e piastrelle resilienti), dello spessore di 20 ÷ 80 mm, dato in opera battuto, livellato e lisciato: spessore 20 mm euro (sedici/86)	mq	16,86
Nr. 57 A15.001.015.	idem c.s. ...e lisciato: per ogni centimetro in più di spessore euro (sette/40)	mq	7,40

Num.Ord. TARIFFA	DESCRIZIONE DELL'ARTICOLO	unità di misura	PREZZO UNITARIO
b Nr. 58 A15.025.015. a	Pavimento di cotto in piastrelle con superficie rustica, per ambienti interni ed esterni, divise in fabbrica, spessore 12 ÷ 14 mm, posto in opera con idoneo collante, con giunti in cemento grigio di circa 1 cm, compresi tagli e sfridi, trattamento superficiale da pagarsi a parte: quadrato: 20 x 20 cm euro (sessantauno/54)	mq	61,54
Nr. 59 A15.025.015. d	idem c.s. ...parte: quadrato: 40 x 40 cm euro (ottantadue/35)	mq	82,35
Nr. 60 A16.001.005. a	Rivestimento in ceramica monocottura di pasta bianca in piastrelle ottenute per pressatura, ad uso residenziale, grado di assorbimento acqua gruppo BIII GL a norma UNI EN 14411, in opera con idoneo collante, compresi tagli, sfridi e stuccature dei giunti, esclusi pezzi speciali: 25 x 38 cm: effetto cemento superficie omogenea naturale, spessore 8,5 mm euro (sessantaquattro/41)	mq	64,41
Nr. 61 A18.031.016. a	Serramento realizzato con profili estrusi di pvc prodotti secondo la norma UNI EN 12608, rispondente a Reach, autoestinguenti secondo UNI EN 13501-1, sistema caratterizzato da profili idonei per zona climatica E-F, rinforzati con profili in acciaio zincato spessore 15/10, a 3 guarnizioni in TPE coestruse e saldate negli angoli, montato su controtelaio da computarsi a parte, fornito e posto in opera, compresi maniglie, cerniere, meccanismi di manovra, dispositivi di sicurezza contro le false manovre e quant'altro necessario per il funzionamento, doppio riscontro antiscasso anta, con carrello di sollevamento per agevolare la chiusura a battente, cerniere inferiori e superiori portata 130 kg simmetriche e quant'altro necessario per il funzionamento, anta dormiente (no ribalta) con cerniere centrali a scomparsa per tenuta anta-telaio, vetrocamera con prestazioni termiche e acustiche idonee alla zona climatica E-F, con canalina a bordo caldo TGI, permeabilità all'aria classe 4 secondo la norma UNI EN 12207, tenuta all'acqua classe 7A secondo la norma UNI 12208, resistenza al vento classe B2 secondo la norma UNI 12210, idoneo per zona climatica E con trasmittanza termica $U_w \leq 1,30 \text{ W/mqK}$, idoneo per zona climatica F con trasmittanza termica $U_w \leq 1,00 \text{ W/mqK}$, prestazione acustica $R_w = 36 \text{ dB}$, copriprofili interni sui 3 lati delle dimensioni di 60 x 7 mm, incluso il trasporto, esclusi il controtelaio, il tiro ai piani ed eventuali assistenze murarie: finestra a 1 anta, a battente euro (cinquecentoottantasei/99)	mq	586,99
Nr. 62 A18.031.016. c	idem c.s. ...assistenze murarie: finestra a 2 ante, a battente euro (cinquecentosettantatre/57)	mq	573,57
Nr. 63 A18.031.016. d	idem c.s. ...assistenze murarie: portafinestra 1 anta, a battente, telaio su 4 lati, con traverso orizzontale euro (cinquecentosettantasette/90)	mq	577,90
Nr. 64 A18.031.016. e	idem c.s. ...assistenze murarie: portafinestra 2 ante, a battente, telaio su 4 lati, con traverso orizzontale euro (seicentosessantauno/23)	mq	661,23
Nr. 65 A20.004.005. a	Tinteggiatura a calce di superfici esclusa la preparazione delle stesse: su superfici interne: imprimitura ad una mano eseguita a pennello euro (uno/79)	mq	1,79
Nr. 66 A20.010.005. c	Tinteggiatura con idropittura di superfici a due mani a coprire, applicata a pennello, a rullo o a spruzzo, esclusa la preparazione delle stesse: su superfici interne: lavabile germicida-fungicida euro (sette/59)	mq	7,59
Nr. 67 B01.061.005	Trasporto a discarica controllata secondo il DLgs 13 gennaio 2003, n. 36 dei materiali di risulta provenienti da demolizioni, previa caratterizzazione di base ai sensi del DM 27 settembre 2010 da computarsi a parte, con autocarro di portata fino a 50 q, compresi carico, viaggio di andata e ritorno e scarico con esclusione degli oneri di discarica euro (quarantasette/85)	mc	47,85
Nr. 68 B01.061.020	Scariolatura di materiali sciolti di qualsiasi natura e consistenza, provenienti da demolizioni, entro l'ambito dell'area di cantiere, per percorsi fino a 50 m euro (trentaotto/90)	mc	38,90
Nr. 69 B02.004.050. a	Fornitura e posa in opera di tassello e/o barra filettata con ancoraggio chimico o malta cementizia espansiva per fissaggi o simili, diametro minimo 12 mm, compresa la formazione del foro e sua pulizia, di lunghezza fino a 60 cm: diametro fino a 16 mm euro (ventinove/90)	cad	29,90
Nr. 70 C01.004.005. a	Scavo a sezione obbligata, fino alla profondità di 2 m, compresa l'estrazione e l'aggotto di eventuali acque nonché la rimozione di arbusti, ceppaie e trovanti di dimensione non superiore a 0,25 mc, fino ad un battente massimo di 20 cm, il carico su mezzi di trasporto e l'allontanamento del materiale scavato fino ad un massimo di 1.500 m: in rocce sciolte (argilla, sabbia, ghiaia, terreno vegetale e simili) euro (sei/80)	mc	6,80
Nr. 71 C04.019.005. a	Casseforme per getti di strutture in calcestruzzo anche a faccia vista per opere di difesa del suolo, compresi posa, puntellatura, disarmo, sfrido ed ogni altro onere per eseguire il lavoro a perfetta regola d'arte, misurate secondo le superfici del calcestruzzo in esse contenuto: opere di fondazione euro (trentaquattro/31)	mq	34,31
Nr. 72 C04.019.005. b	idem c.s. ...esse contenuto: murature in elevazione euro (ventidue/70)	mq	22,70
Nr. 73 C04.019.005. b	idem c.s. ...esse contenuto: murature in elevazione euro (trentacinque/00)	mq	35,00
Nr. 74 C04.019.005. c	idem c.s. ...esse contenuto: pilastri, travi, cordoli e solette euro (trentasei/69)	mq	36,69
Nr. 75 DA25136.a	Compenso alle discariche autorizzate e realizzate secondo DLgs 13 gennaio 2003 n. 36, per conferimento di materiale di risulta proveniente da scavi o demolizioni, escluso il costo relativo alla caratterizzazione del rifiuto: rifiuti ammissibili in discarica per rifiuti inerti (art.5 DM 27		

