



Comune di Medolla

# FUTURA

# LA SCUOLA PER L'ITALIA DI DOMANI



COMUNE DI MEDOLLA

## MINISTERO DELL'ISTRUZIONE

UNITÀ DI MISSIONE PER IL PIANO NAZIONALE DI RIPRESA E RESILIENZA

PIANO NAZIONALE DI RIPRESA E RESILIENZA

MISSIONE 4: ISTRUZIONE E RICERCA

PIANO NAZIONALE DI RIPRESA E RESILIENZA

MISSIONE 4: ISTRUZIONE E RICERCA

# PROGETTO DEFINITIVO-ESECUTIVO LAVORI DI COSTRUZIONE NUOVA MENSA SCOLASTICA POLIVALENTE CUP J74E22000470006

### PROGETTISTI

#### ARCHITETTONICO

Geom. Lorenzo Guagliumi  
Area Lavori Pubblici Comune di Medolla

#### STRUTTURE

Ing. Yassin Elouardi

#### IMPIANTI MECCANICI E ANTINCENDIO

Perito Industriale Alessio Gavioli Studio A+ srl

#### IMPIANTI ELETTRICI

Perito Industriale Raffaele Garutti  
Studio TecnicoGarutti srl Stp

#### COORDINATORE ALLA SICUREZZA

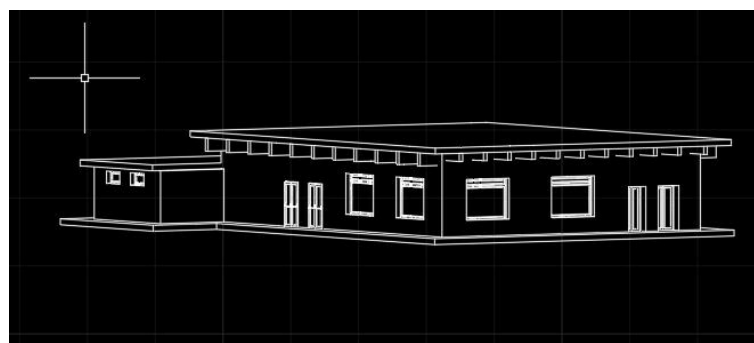
Arch. Caterina Bondi

#### GEOLOGICA

Pier Luigi Dallari Geogroup Srl

#### ACUSTICA

Ing. Roberto Odorici



ELABORATO

## ARCHITETTONICO

ELABORATO -TAVOLA

TITOLO ELABORATO

## QUADRO ECONOMICO

# 1.17

scala

1:100

redazione

-- FEBBRAIO 2023

revisione

note

## QUADRO ECONOMICO DEI LAVORI

	Euro	Euro
<b>A) Opere</b>		
a1) Importo lavori soggetti a ribasso d'asta Opere strutturali e Architettoniche OG1-Edifici civili e industriali	543 841,79 €	
di cui Costo Manodopera lavori opere strutturali e Architettoniche € 164,751,95 pari al 30,294%		
a2) opere lavori soggetti a ribasso d'asta Impianti MECCANICI OS28-Impianti termici e di condizionamento	103 375,72	
di cui Costo Manodopera lavori Impianti meccanici € 14.424,47 pari al 13,953%		
a3) Opere lavori soggetti a ribasso d'asta Impianti ELETTRICI OS30-Impianti interni elettrici, telefonici, radiotelevisivi e telefonici	139 428,39	
di cui Costo Manodopera lavori Impianti elettrici € 25.659,68 pari al 18,4%		
a4) Oneri per l'attuazione della sicurezza	21 008,03	
<b>Totale Importo Lavori</b>		<b>807 653,93</b>
<b>B) Somme a disposizione della stazione appaltante per:</b>		
b1) IVA 10% su lavori a1), a2), a3), a4)	80 765,39	
b2) Incentivi per funzioni tecniche interne di cui all'113 D.Lgs. 50/2016 pari al 80% del 1,6% dell'importo lavori	12 922,46	
b3) incarico Geologo	2 479,12	
b4) incarico strutturista, impianti meccanici e impianti elettrici	36 157,21	
b5) incarico Coordinatore sicurezza in fase di progettazione ed esecuzione	4 813,61	
b6) incarico Collaudatore	6 000,00	
b7) Iva 22% su b3)	545,41	
b8) Cassa su b4) al 4% strutturista meccanico elettrico	1 446,29	
b9) Cassa su b5) al 4% coordinatore sicurezza	192,54	
b10) Cassa su b6) al 5%	300,00	
b11) Iva su b6) e b10)	1 386,00	
b12) spese per allacciamento a pubblici servizi rete idrica fognaria elettrica	6 000,00	
b13) spese di laboratorio, rilievi ed indagini	3 000,00	
b14) Imprevisti comprensivi di Iva	10 000,00	
<b>Totale somme a disposizione</b>	<b>166 008,04</b>	<b>166 008,04</b>
<b>IMPORTO TOTALE</b>		<b>973 661,97</b>