



**FUTURA**

**LA SCUOLA  
PER L'ITALIA DI DOMANI**



**COMUNE DI MEDOLLA**

**MINISTRO DELL'ISTRUZIONE**

UNITÀ DI MISSIONE PER IL PIANO NAZIONALE DI RIPRESA E RESILIENZA

**PIANO NAZIONALE DI RIPRESA E RESILIENZA  
MISSIONE 4: ISTRUZIONE E RICERCA**

Componente 1 - Potenziamento dell'offerta dei servizi di istruzione; dagli asili nido alle Università  
Investimento 1.2: Piano di estensione del tempo pieno e mense

**PROGETTO DEFINITIVO-ESECUTIVO  
LAVORI DI COSTRUZIONE NUOVA MENSA  
SCOLASTICA POLIVALENTE  
CUP J75E22000400006**

**PROGETTISTI**

**ARCHITETONICO**

Geom. Lorenzo Guagliumi  
Area Lavori Pubblici Comune di Medolla

**STRUTTURE**

Ing. Yassin Elouardi

**IMPIANTI MECCANICI E ANTINCENDIO**

Perito Industriale Gavioli Alessio  
Studio A+ Srl Stp

**IMPIANTI ELETTRICI**

Perito Industriale Raffaele Garutti  
Studio Tecnico Garutti srl Stp

**COORDINATORE ALLA SICUREZZA**

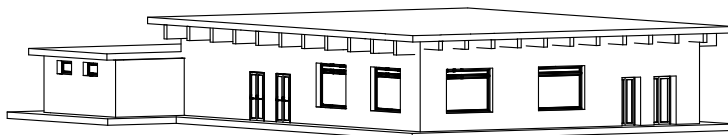
Arch. Caterina Bondi

**GEOLOGICA**

Pier Luigi Dallari Geogroup Srl

**ACUSTICA**

Ing. Roberto Odorici



**PROGETTO IMPIANTI  
MECCANICI - ANTINCENDIO**

TITOLO ELABORATO **ELENCO PREZZI UNITARI**

--

**MEC  
3.2.2**

scala

-

redazione

**08 Agosto 2023**

revisione

note

**E**

Comune di Medolla  
Comune di Medolla

**COPIA CONFORME ALL'ORIGINALE DIGITALE**

Protocollo N.0009343/2023 del 08/09/2023

FIRMAFALCO: ALESSIO GAVIOLI, YASSIN EL OUARDI

Num.Ord. TARIFFA	DESCRIZIONE DELL'ARTICOLO	unità di misura	PREZZO UNITARIO
<p>Nr. 1 - NP-RFEH-05</p>	<p><b>Fornitura e posa rooftop per elevato affollamento portata aria di rinnovo 6000 mc/h, P. raff. 74,3 kW - P.risc. 64,9 kW</b> Le unità roof-top della serie RFE sono unità autonome aria-aria adatte ad effettuare il trattamento completo dell'aria. Le unità si caratterizzano per:</p> <ul style="list-style-type: none"> <li>• costi di esercizio ridotti ottenuti attraverso precise scelte tecnologiche nella ventilazione, nel circuito frigorifero e nell'elettronica.</li> <li>• installazione semplificata grazie a dimensioni compatte e logica "plug and play".</li> <li>• adattabilità alle esigenze richieste e garanzia di elevata qualità dell'aria conseguibile scegliendo tra una vasta gamma di configurazioni ed accessori.</li> </ul> <p><b>Unità roof-top a medio affollamento RFE05-H</b> Portata mandata [m3/h] 7500 prevalenza [Pa] 300 Portata di rinnovo [m3/h] 6000 percentuale di rinnovo 80% Portata di ripresa [m3/h] 7500 prevalenza [Pa] 200</p> <p><b>SPECIFICHE TECNICHE:</b> MB3: Doppia sezione ventilante (mandata e ripresa) per aria di ripresa, aria esterna ed aria di espulsione, recupero termodinamico, Configurazione per aria di ripresa, aria esterna ed aria di espulsione. La sezione ventilante di mandata fornisce la prevalenza utile in mandata mentre la sezione ventilante di ripresa fornisce la prevalenza utile in ripresa. La doppia sezione ventilante di mandata e ripresa permette di eseguire il freecooling totale (100% aria esterna) senza aver bisogno di un sistema di estrazione dedicato. La sovrappressione o depressione del locale può essere ottenuta sbilanciando le portate. Il recupero termodinamico è eseguito mediante il convogliamento dell'aria espulsa sullo scambiatore esterno.</p> <p><b>Prestazioni circuito frigo</b> Potenza frigorifera compressore 74,3 kW - Potenza sensibile 49,8 kW E.E.R. 4,49 Potenza termica compressore 64,9 kW C.O.P. 5,81 Potenza assorbita totale ( con accessori ) 28,7 kW - Corrente assorbita con accessori 50,7A Alimentazione 400V</p> <p><b>Dotazioni:</b></p> <ul style="list-style-type: none"> <li>- Filtri tasche rigide ePM1 50% / F7 in mandata</li> <li>- Batteria di riscaldamento elettrica modulante 12 kW</li> <li>- Ventilatori AC con dispositivo pressostatico di regolazione dei giri in funzione della pressione di condensazione ed evaporazione</li> <li>- Pressostato differenziale controllo sporcamento filtri</li> <li>- Sonda CO2</li> <li>- Pannello di controllo remoto da parete/incasso (fino a 50mt)</li> <li>- Cuffie anti pioggia su presa aria esterna</li> </ul> <p>Installazione dell'unità su supporti antisismici ed antivibranti opportunamente dimensionati. <b>euro (quarantacinquemilaottocentodiciotto/38)</b></p>	<p>cadauno</p>	<p>45'818,38</p>
<p>Nr. 2 - RFEH-05</p>	<p><b>Avviamento sistema Roof-top da parte di tecnici specializzati.</b> Avviamento sistema Roof-top da parte di tecnici specializzati. <b>euro (quattrocentocinquanta/00)</b></p>	<p>cadauno</p>	<p>450,00</p>
<p>Nr. 3 - RFEH-05</p>	<p><b>Spese di trasporto a bordo camion.</b> Spese di trasporto a bordo camion. <b>euro (quattrocentosessanta/00)</b></p>	<p>cadauno</p>	<p>460,00</p>
<p>Nr. 4 - LALV 50</p>	<p><b>Supportop antisismico ed antivibrante modello LaLV50</b> Supportop antisismico ed antivibrante modello LaLV50 <b>euro (centotrentaquattro/70)</b></p>	<p>cadauno</p>	<p>134,70</p>
<p>Nr. 5 - RFEH-05</p>	<p><b>Unità rooftop per elevato affollamento portata aria di rinnovo 6000 mc/h, P. raff. 74,3 kW - P.risc. 64,9 kW</b> Le unità roof-top della serie RFE sono unità autonome aria-aria adatte ad effettuare il trattamento completo dell'aria. Le unità si caratterizzano per:</p> <ul style="list-style-type: none"> <li>• costi di esercizio ridotti ottenuti attraverso precise scelte tecnologiche nella ventilazione, nel circuito frigorifero e nell'elettronica.</li> <li>• installazione semplificata grazie a dimensioni compatte e logica "plug and play".</li> <li>• adattabilità alle esigenze richieste e garanzia di elevata qualità dell'aria conseguibile scegliendo tra una vasta gamma di configurazioni ed accessori.</li> </ul> <p><b>Unità roof-top a medio affollamento RFE05-H</b> Portata mandata [m3/h] 7500 prevalenza [Pa] 300 Portata di rinnovo [m3/h] 6000 percentuale di rinnovo 80% Portata di ripresa [m3/h] 7500 prevalenza [Pa] 200</p>		

COMMITTENTE: Proprietà: Comune di Medolla

Num.Ord. TARIFFA	DESCRIZIONE DELL'ARTICOLO	unità di misura	PREZZO UNITARIO
	<p><b>SPECIFICHE TECNICHE:</b> MB3: Doppia sezione ventilante (mandata e ripresa) per aria di ripresa, aria esterna ed aria di espulsione, recupero termodinamico, Configurazione per aria di ripresa, aria esterna ed aria di espulsione. La sezione ventilante di mandata fornisce la prevalenza utile in mandata mentre la sezione ventilante di ripresa fornisce la prevalenza utile in ripresa. La doppia sezione ventilante di mandata e ripresa permette di eseguire il freecooling totale (100% aria esterna) senza aver bisogno di un sistema di estrazione dedicato. La sovrappressione o depressione del locale può essere ottenuta sbilanciando le portate. Il recupero termodinamico è eseguito mediante il convogliamento dell'aria espulsa sullo scambiatore esterno.</p> <p><b>Prestazioni circuito frigo</b> Potenza frigorifera compressore 74,3 kW - Potenza sensibile 49,8 kW E.E.R. 4,49 Potenza termica compressore 64,9 kW C.O.P. 5,81 Potenza assorbita totale ( con accessori ) 28,7 kW - Corrente assorbita con accessori 50,7A Alimentazione 400V</p> <p><b>Dotazioni:</b> - Filtri tasche rigide ePM1 50% / F7 in mandata - Batteria di riscaldamento elettrica modulante 12 kW - Ventilatori AC con dispositivo pressostatico di regolazione dei giri in funzione della pressione di condensazione ed evaporazione</p> <p>- Pressostato differenziale controllo sporcamento filtri - Sonda CO2 - Pannello di controllo remoto da parete/incasso (fino a 50mt) - Cuffie anti pioggia su presa aria esterna</p> <p><b>euro (trentaquattromilasesantanove/66)</b></p>	cadauno	34'069,66
Nr. 6 A00101025a M01025a	<p><b>Installatore 4a categoria: costo non comprensivo delle spese generali ed utili dell'impresa</b> Installatore 4a categoria: costo non comprensivo delle spese generali ed utili dell'impresa <b>euro (ventisei/47)</b></p>	ora	26,47
Nr. 7 A01502008c 015008c	<p><b>Tubo in polietilene ad alta densità PE 100 conforme alla ... manicotti e raccordi elettrici a saldare: Ø esterno 40 mm</b> Tubo in polietilene ad alta densità PE 100 conforme alla norma UNI EN 12201, per condotte d'approvvigionamento idrico, escluse le valvole, le opere murarie, scavi e rinterrati: per pressioni SDR 11 (PN 16) con manicotti e raccordi elettrici a saldare: Ø esterno 40 mm <b>euro (undici/29)</b></p>	m	11,29
Nr. 8 A01502011a 015011a	<p><b>Tubo in polietilene alta densità, conforme alla norma UNI ... i pezzi speciali, opere murarie, scavi e rinterrati: Ø 32 mm</b> Tubo in polietilene alta densità, conforme alla norma UNI EN 1519, per impianti di scarico di acque calde e fredde e per colonne di ventilazione sia all'interno che all'esterno di fabbricati, in opera compresa quota parte di raccorderia e materiali accessori per il montaggio, esclusi eventuali pezzi speciali, opere murarie, scavi e rinterrati: Ø 32 mm <b>euro (quindici/22)</b></p>	m	15,22
Nr. 9 A01502011b 015011b	<p><b>Tubo in polietilene alta densità, conforme alla norma UNI ... i pezzi speciali, opere murarie, scavi e rinterrati: Ø 40 mm</b> Tubo in polietilene alta densità, conforme alla norma UNI EN 1519, per impianti di scarico di acque calde e fredde e per colonne di ventilazione sia all'interno che all'esterno di fabbricati, in opera compresa quota parte di raccorderia e materiali accessori per il montaggio, esclusi eventuali pezzi speciali, opere murarie, scavi e rinterrati: Ø 40 mm <b>euro (sedici/21)</b></p>	m	16,21
Nr. 10 A01502011c 015011c	<p><b>Tubo in polietilene alta densità, conforme alla norma UNI ... i pezzi speciali, opere murarie, scavi e rinterrati: Ø 50 mm</b> Tubo in polietilene alta densità, conforme alla norma UNI EN 1519, per impianti di scarico di acque calde e fredde e per colonne di ventilazione sia all'interno che all'esterno di fabbricati, in opera compresa quota parte di raccorderia e materiali accessori per il montaggio, esclusi eventuali pezzi speciali, opere murarie, scavi e rinterrati: Ø 50 mm <b>euro (diciassette/53)</b></p>	m	17,53
Nr. 11 A01502011e 015011e	<p><b>Tubo in polietilene alta densità, conforme alla norma UNI ... i pezzi speciali, opere murarie, scavi e rinterrati: Ø 75 mm</b> Tubo in polietilene alta densità, conforme alla norma UNI EN 1519, per impianti di scarico di acque calde e fredde e per colonne di ventilazione sia all'interno che all'esterno di fabbricati, in opera compresa quota parte di raccorderia e materiali accessori per il montaggio, esclusi eventuali pezzi speciali, opere murarie, scavi e rinterrati: Ø 75 mm <b>euro (ventiuno/36)</b></p>	m	21,36
Nr. 12	<p><b>Tubo in polietilene alta densità, conforme alla norma UNI ... pezzi speciali, opere murarie, scavi e rinterrati: Ø 110 mm</b></p>		

COMMITTENTE: Proprietà: Comune di Medolla

Num.Ord. TARIFFA	DESCRIZIONE DELL'ARTICOLO	unità di misura	PREZZO UNITARIO
A01502011g 015011g	Tubo in polietilene alta densità, conforme alla norma UNI EN 1519, per impianti di scarico di acque calde e fredde e per colonne di ventilazione sia all'interno che all'esterno di fabbricati, in opera compresa quota parte di raccorderia e materiali accessori per il montaggio, esclusi eventuali pezzi speciali, opere murarie, scavi e rinterrati: Ø 110 mm <b>euro (trentadue/87)</b>	m	32,87
Nr. 13 A01507023c 015023c	<b>Tubo multistrato in polietilene reticolato Tipo C, con st ... me, pezzi speciali, staffaggi e opere murarie: 25 x 2,8 mm</b> Tubo multistrato in polietilene reticolato Tipo C, con strato intermedio in alluminio, fornito in rotoli coibentato o in barre da 5 m nudo, stabile nella forma, con barriera all'ossigeno, conforme alla UNI EN ISO 21003 - UNI EN ISO 15875 e al DM 174-04, per impianti di acqua sanitaria secondo UNI 9182:2014, con raccordi a pressare in bronzo o acciaio inox, a passaggio totale o a flusso ottimizzato, a tenuta senza o-ring, con dichiarazione da parte del fabbricante del coefficiente K di accidentalità come previsto dalla UNI 9182:2014, tagliato a misura e posto in opera su staffaggi, all'interno di cavedi o in traccia, compresa quota parte di raccorderia, la pressatura dei raccordi con idonei elettrotensili, esclusi valvolame, pezzi speciali, staffaggi e opere murarie: 25 x 2,8 mm <b>euro (venti/56)</b>	m	20,56
Nr. 14 A01507023d 015023d	<b>Tubo multistrato in polietilene reticolato Tipo C, con st ... me, pezzi speciali, staffaggi e opere murarie: 32 x 3,2 mm</b> Tubo multistrato in polietilene reticolato Tipo C, con strato intermedio in alluminio, fornito in rotoli coibentato o in barre da 5 m nudo, stabile nella forma, con barriera all'ossigeno, conforme alla UNI EN ISO 21003 - UNI EN ISO 15875 e al DM 174-04, per impianti di acqua sanitaria secondo UNI 9182:2014, con raccordi a pressare in bronzo o acciaio inox, a passaggio totale o a flusso ottimizzato, a tenuta senza o-ring, con dichiarazione da parte del fabbricante del coefficiente K di accidentalità come previsto dalla UNI 9182:2014, tagliato a misura e posto in opera su staffaggi, all'interno di cavedi o in traccia, compresa quota parte di raccorderia, la pressatura dei raccordi con idonei elettrotensili, esclusi valvolame, pezzi speciali, staffaggi e opere murarie: 32 x 3,2 mm <b>euro (trentauno/34)</b>	m	31,34
Nr. 15 A01514061a 015061a	<b>Rubinetto di erogazione in ottone cromato con maniglia a ... e guarnizioni, nonché ogni altro onere e magistero: Ø 1/2"</b> Rubinetto di erogazione in ottone cromato con maniglia a farfalla, con attacco maschio e portagomma, comprese le guarnizioni, nonché ogni altro onere e magistero: Ø 1/2" <b>euro (trentatre/75)</b>	cad	33,75
Nr. 16 A01516068b 015068b	<b>Miscelatore termostatico regolabile con corpo in ottone c ... tacchi filettati dei seguenti diametri: 3/4", kVs 1,8 mc/h</b> Miscelatore termostatico regolabile con corpo in ottone cromato, campo di regolazione 40 ÷ 60 °C, attacchi filettati dei seguenti diametri: 3/4", kVs 1,8 mc/h <b>euro (duecentoquattro/63)</b>	cad	204,63
Nr. 17 A01518078b 015078b	<b>Rete di adduzione per apparecchio igienico-sanitario, med ... dei sanitari, rubinetteria e l'assistenza muraria: lavabo</b> Rete di adduzione per apparecchio igienico-sanitario, mediante sistema a collettore, con tubo in multistrato, per distribuzione di acqua fredda e calda dimensionato secondo la UNI 9182, compreso il rivestimento dei tubi, con esclusione della colonna di scarico e adduzione idrica, della posa dei sanitari, rubinetteria e l'assistenza muraria: lavabo <b>euro (centosettantadue/94)</b>	cad	172,94
Nr. 18 A01518078c 015078c	<b>Rete di adduzione per apparecchio igienico-sanitario, med ... a dei sanitari, rubinetteria e l'assistenza muraria: bidet</b> Rete di adduzione per apparecchio igienico-sanitario, mediante sistema a collettore, con tubo in multistrato, per distribuzione di acqua fredda e calda dimensionato secondo la UNI 9182, compreso il rivestimento dei tubi, con esclusione della colonna di scarico e adduzione idrica, della posa dei sanitari, rubinetteria e l'assistenza muraria: bidet <b>euro (centosessantanove/01)</b>	cad	169,01
Nr. 19 A01518078d 015078d	<b>Rete di adduzione per apparecchio igienico-sanitario, med ... sa dei sanitari, rubinetteria e l'assistenza muraria: vaso</b> Rete di adduzione per apparecchio igienico-sanitario, mediante sistema a collettore, con tubo in multistrato, per distribuzione di acqua fredda e calda dimensionato secondo la UNI 9182, compreso il rivestimento dei tubi, con esclusione della colonna di scarico e adduzione idrica, della posa dei sanitari, rubinetteria e l'assistenza muraria: vaso <b>euro (centonove/79)</b>	cad	109,79
Nr. 20 A01518078e 015078e	<b>Rete di adduzione per apparecchio igienico-sanitario, med ... dei sanitari, rubinetteria e l'assistenza muraria: lavello</b> Rete di adduzione per apparecchio igienico-sanitario, mediante sistema a collettore, con tubo in multistrato, per distribuzione di acqua fredda e calda dimensionato secondo la UNI 9182, compreso il rivestimento dei tubi, con esclusione della colonna di scarico e adduzione idrica, della posa dei sanitari, rubinetteria e l'assistenza muraria: lavello <b>euro (centonove/79)</b>	cad	109,79
Nr. 21 A01518078f 015078f	<b>Rete di adduzione per apparecchio igienico-sanitario, med ... i sanitari, rubinetteria e l'assistenza muraria: lavatrice</b> Rete di adduzione per apparecchio igienico-sanitario, mediante sistema a collettore, con tubo in multistrato, per distribuzione di acqua fredda e calda dimensionato secondo la UNI 9182, compreso il rivestimento dei tubi, con esclusione della colonna di scarico e adduzione idrica, della posa dei sanitari, rubinetteria e l'assistenza muraria: lavatrice <b>euro (centonove/79)</b>	cad	109,79

COMMITTENTE: Proprietà: Comune di Medolla

Num.Ord. TARIFFA	DESCRIZIONE DELL'ARTICOLO	unità di misura	PREZZO UNITARIO
Nr. 22 A01520087b 015087b	<b>Scalda acqua elettrico murale a pompa di calore funzionan ... collegamenti elettrici tra unità interna ed esterna: 100 l</b> Scalda acqua elettrico murale a pompa di calore funzionante a gas R134A, potenza elettrica media assorbita 250 W, con resistenza elettrica integrativa da 1.200 W, alimentazione elettrica 220 V, fissato a parete, comprese staffe: con unità esterna separata, comprensivo di tubazioni in rame rivestito e collegamenti elettrici tra unità interna ed esterna: 100 l <b>euro (milleottocentosessanta/24)</b>	cad	1'860,24
Nr. 23 A01521093a 015093a	<b>Vaso igienico a sifone incorporato in porcellana vetrific ... ti, con scarico a pavimento completo di sedile in plastica</b> Vaso igienico a sifone incorporato in porcellana vetrificata bianca (vetrochina) dato in opera, allettato con cemento bianco e fissato con viti e borchie, collegato alla rete di scarico, comprese guarnizioni, anelli in gomma, collarini metallici, con esclusione delle opere murarie: per adulti, con scarico a pavimento completo di sedile in plastica <b>euro (quattrocento/96)</b>	cad	400,96
Nr. 24 A01522098b 015098b	<b>Cassetta da incasso da 7,5 l, posata in muratura, con dop ... canotto di allacciamento al sanitario: per WC a pavimento</b> Cassetta da incasso da 7,5 l, posata in muratura, con doppio risciacquo, parziale regolabile tra 3-4 l e totale regolabile tra 4,5 e 7,5 l, involucro in materiale plastico in unico pezzo con isolamento anticondensa, allacciamento alla rete idrica sul lato superiore da 1/2", con rubinetto d'arresto, galleggiante, valvola di scarico regolabile, estraibili per la manutenzione, fissaggi per la muratura e rete di rivestimento per l'intonaco, con tubo di risciacquamento in polietilene con coppelle in polistirolo espanso canotto di allacciamento al sanitario: per WC a pavimento <b>euro (trecentotrentaquattro/16)</b>	cad	334,16
Nr. 25 A01524109b 015109b	<b>Lavabo in porcellana vetrificata (vetrochina), per rubine ... erra e delle opere murarie: delle dimensioni di 65 x 50 cm</b> Lavabo in porcellana vetrificata (vetrochina), per rubinetteria monoforo, dato in opera, collegato allo scarico e alle tubazioni d'adduzione d'acqua calda e fredda, con esclusione della colonna a terra e delle opere murarie: delle dimensioni di 65 x 50 cm <b>euro (trecentosettantasei/92)</b>	cad	376,92
Nr. 26 A01524109c 015109c	<b>Lavabo in porcellana vetrificata (vetrochina), per rubine ... elle opere murarie: sovrapprezzo per colonna in vetrochina</b> Lavabo in porcellana vetrificata (vetrochina), per rubinetteria monoforo, dato in opera, collegato allo scarico e alle tubazioni d'adduzione d'acqua calda e fredda, con esclusione della colonna a terra e delle opere murarie: sovrapprezzo per colonna in vetrochina <b>euro (ottantauno/52)</b>	cad	81,52
Nr. 27 A01525110a 015110a	<b>Lavello per cucina, dato in opera collegato alla rete idr ... obile a due bacinelle e scolapiatti dimensioni 122 x 50 cm</b> Lavello per cucina, dato in opera collegato alla rete idrica e di scarico, compresi accessori e sifoneria, con esclusione di rubinetteria e delle opere murarie: in fireclay installato: su mobile a due bacinelle e scolapiatti dimensioni 122 x 50 cm <b>euro (quattrocentocinque/69)</b>	cad	405,69
Nr. 28 A01533146b 015146b	<b>Lavabo in ceramica con fronte concavo, appoggiagomiti e p ... le reclinabili con sistema meccanico in acciaio verniciato</b> Lavabo in ceramica con fronte concavo, appoggiagomiti e paraspruzzi, miscelatore meccanico monocomando con maniglia a presa facilitata con bocchello estraibile, sifone in polipropilene con scarico flessibile, dimensioni 700 x 570 x 180 mm, in opera con esclusione delle opere murarie: con mensole reclinabili con sistema meccanico in acciaio verniciato <b>euro (settecentosessantasette/01)</b>	cad	767,01
Nr. 29 A01533147a 015147a	<b>Vaso igienico (WC/bidet) in ceramica con sifone incorpora ... con esclusione delle opere murarie: installato a pavimento</b> Vaso igienico (WC/bidet) in ceramica con sifone incorporato, catino allungato, sedile rimovibile in plastica antiscivolo, apertura anteriore, completo di cassetta a zaino, batteria e comando di scarico di tipo agevolato, in opera con esclusione delle opere murarie: installato a pavimento <b>euro (settecentosettantauno/17)</b>	cad	771,17
Nr. 30 A01533151c 015151c	<b>Maniglione lineare orizzontale (per doccia, vasca, WC, po ... i stop di fissaggio: interasse degli agganci a muro 610 mm</b> Maniglione lineare orizzontale (per doccia, vasca, WC, porta, ecc.) in acciaio inox AISI 304, finitura satinata antiscivolo, carico massimo 400 kg, Ø esterno 35 mm, in opera compresi stop di fissaggio: interasse degli agganci a muro 610 mm <b>euro (centotrentatre/40)</b>	cad	133,40
Nr. 31 A01533154a 015154a	<b>Maniglione di sostegno ribaltabile per lavabo, WC, bidet, ... opera compresi stop di fissaggio: a muro, profondità 80 cm</b> Maniglione di sostegno ribaltabile per lavabo, WC, bidet, ecc., in acciaio zincato o tubo di alluminio rivestito in nylon, Ø esterno 35 mm, completo di portarotoli, in opera compresi stop di fissaggio: a muro, profondità 80 cm <b>euro (centosessantadue/23)</b>	cad	162,23
Nr. 32 A01534164c 015164c	<b>Miscelatore monocomando cromato da incasso per doccia: co ... nticalcare, flessibile 1500 mm e appendidoccia orientabile</b> Miscelatore monocomando cromato da incasso per doccia: con corpo incassato, maniglia, cappuccio, rosone, doccia con sistema anticalcare, flessibile 1500 mm e appendidoccia orientabile <b>euro (centoquarantasette/68)</b>	cad	147,68
Nr. 33	<b>Miscelatore monocomando cromato per lavabo con scarico automatico: normale</b>		

COMMITTENTE: Proprietà: Comune di Medolla

Num.Ord. TARIFFA	DESCRIZIONE DELL'ARTICOLO	unità di misura	PREZZO UNITARIO
A01534169a 015169a	Miscelatore monocomando cromato per lavabo con scarico automatico: normale <b>euro (centotrentaquattro/19)</b>	cad	134,19
Nr. 34 A01534169b 015169b	<b>Miscelatore monocomando cromato per lavabo con scarico automatico: con leva clinica e bocca girevole</b> Miscelatore monocomando cromato per lavabo con scarico automatico: con leva clinica e bocca girevole <b>euro (centoquarantanove/25)</b>	cad	149,25
Nr. 35 A01536192 015192	<b>Rubinetto per lavatrice con bocchettone portagomma cromato</b> Rubinetto per lavatrice con bocchettone portagomma cromato <b>euro (ventitre/76)</b>	cad	23,76
Nr. 36 A01536193 015193	<b>Sifone esterno per lavatrice o lavastoviglie con scatola ... esclusione delle opere murarie necessarie per il montaggio</b> Sifone esterno per lavatrice o lavastoviglie con scatola di copertura 10,5 x 28,5 cm, imboccatura a gomito per flessibile, scarico girevole Ø 40 mm, in opera completo di raccordo alla tubazione di scarico e fissaggio, con esclusione delle opere murarie necessarie per il montaggio <b>euro (centouno/31)</b>	cad	101,31
Nr. 37 A01537194a 015194a	<b>Sifone da pavimento in polietilene, con imbuto d'entrata ... inossidabile: con tre entrate Ø 50 mm, con scarico Ø 63 mm</b> Sifone da pavimento in polietilene, con imbuto d'entrata regolabile in polipropilene e griglia in acciaio inossidabile: con tre entrate Ø 50 mm, con scarico Ø 63 mm <b>euro (centocinque/90)</b>	cad	105,90
Nr. 38 A02512063e 025063e	<b>Vaso di espansione in acciaio con membrana atossica confo ... atura massima 99 °C, della capacità di: 18 l, attacco 3/4"</b> Vaso di espansione in acciaio con membrana atossica conforme al D.M. 06/04/2004, per utilizzo acqua senza soluzioni glicoliche, pressione massima di esercizio 10 bar, precarica 1,5 bar, temperatura massima 99 °C, della capacità di: 18 l, attacco 3/4" <b>euro (centoquarantacinque/51)</b>	cad	145,51
Nr. 39 A02513064b 025064b	<b>Valvola di sicurezza a membrana, taratura 2,25 ÷ 6 bar con attacco F, qualificata e tarata INAIL: Ø 3/4" x 1"</b> Valvola di sicurezza a membrana, taratura 2,25 ÷ 6 bar con attacco F, qualificata e tarata INAIL: Ø 3/4" x 1" <b>euro (duecentoquattordici/17)</b>	cad	214,17
Nr. 40 A02513066c 025066c	<b>Imbuto per scarico a vista con curva orientabile: Ø 1"</b> Imbuto per scarico a vista con curva orientabile: Ø 1" <b>euro (novantaotto/73)</b>	cad	98,73
Nr. 41 A02515075a 025075a	<b>Termometro con attacco posteriore e scala graduata di tem ... ra escluso collegamento elettrico larghezza pozzetto 45 mm</b> Termometro con attacco posteriore e scala graduata di temperatura 0 ÷ 120 °C, Ø del quadrante 80 mm, attacco posteriore 1/2" M, conforme INAIL, in opera escluso collegamento elettrico larghezza pozzetto 45 mm <b>euro (trentauno/15)</b>	cad	31,15
Nr. 42 A02518093g 025093g	<b>Tubo di rame ricotto con isolamento avente classe 1 di re ... derivazione e collettori di distribuzione): 6,35 x 1,0 mm</b> Tubo di rame ricotto con isolamento avente classe 1 di resistenza al fuoco, finitura esterna di colore bianco, anticondensa, conformi alla norma UNI EN 12735-1 con pulizia interna, temperatura d'impiego da -80 °C a +98 °C, idoneo per gas refrigeranti in pressione, con giunzioni a saldare, incluso il lavaggio della tubazione ed eventuali curve e T, esclusi pezzi speciali (giunti di derivazione e collettori di distribuzione): 6,35 x 1,0 mm <b>euro (dieci/51)</b>	m	10,51
Nr. 43 A02518093h 025093h	<b>Tubo di rame ricotto con isolamento avente classe 1 di re ... derivazione e collettori di distribuzione): 9,52 x 1,0 mm</b> Tubo di rame ricotto con isolamento avente classe 1 di resistenza al fuoco, finitura esterna di colore bianco, anticondensa, conformi alla norma UNI EN 12735-1 con pulizia interna, temperatura d'impiego da -80 °C a +98 °C, idoneo per gas refrigeranti in pressione, con giunzioni a saldare, incluso il lavaggio della tubazione ed eventuali curve e T, esclusi pezzi speciali (giunti di derivazione e collettori di distribuzione): 9,52 x 1,0 mm <b>euro (dodici/50)</b>	m	12,50
Nr. 44 A02526134d 025134d	<b>Valvola di ritegno a molla in ottone stampato, con molla ... ciali necessari al montaggio, dei seguenti diametri: 32 mm</b> Valvola di ritegno a molla in ottone stampato, con molla in acciaio inox del tipo filettata, per installazione sia orizzontale che verticale, compreso il costo della filettatura e dei pezzi speciali necessari al montaggio, dei seguenti diametri: 32 mm <b>euro (quarantanove/98)</b>	cad	49,98
Nr. 45 A02529149c 025149c	<b>Valvola a sfera in ottone cromato, con maniglia a leva rossa, attacchi filettati, passaggio integrale: Ø 3/4"</b> Valvola a sfera in ottone cromato, con maniglia a leva rossa, attacchi filettati, passaggio integrale: Ø 3/4" <b>euro (diciassette/11)</b>	cad	17,11

COMMITTENTE: Proprietà: Comune di Medolla

Num.Ord. TARIFFA	DESCRIZIONE DELL'ARTICOLO	unità di misura	PREZZO UNITARIO
Nr. 46 A02529149d 025149d	<b>Valvola a sfera in ottone cromato, con maniglia a leva rossa, attacchi filettati, passaggio integrale: Ø 1"</b> Valvola a sfera in ottone cromato, con maniglia a leva rossa, attacchi filettati, passaggio integrale: Ø 1" <b>euro (ventidue/87)</b>	cad	22,87
Nr. 47 A02555288 025288	<b>Compilazione del libretto di impianto per la climatizzazi ... lle caratteristiche di tutte le apparecchiature installate</b> Compilazione del libretto di impianto per la climatizzazione ai sensi del DPR 74-2013 con rilevamento delle caratteristiche di tutte le apparecchiature installate <b>euro (novantauno/25)</b>	cad	91,25
Nr. 48 A03334422i 033422i	<b>Silenziatore rettangolare da canale a setti fonoassorbent ... lunghezza 1.500 mm, passaggio aria 100 mm: 1.200 x 900 mm</b> Silenziatore rettangolare da canale a setti fonoassorbenti realizzato in acciaio zincato spessore minimo 1 mm, materiale fonoassorbente in lana minerale con densità non inferiore a 60 kg/mc, con setti di spessore 200 mm regolarmente spaziati e inseriti all'interno di un telaio in lamiera zincata: lunghezza 1.500 mm, passaggio aria 100 mm: 1.200 x 900 mm <b>euro (millecentottantanove/42)</b>	cad	1'189,42
Nr. 49 A03336438 033438	<b>Tubo flessibile in pvc per scarico condensa per impianti split, corrugato esternamente e liscio internamente, Ø 16 mm</b> Tubo flessibile in pvc per scarico condensa per impianti split, corrugato esternamente e liscio internamente, Ø 16 mm <b>euro (zero/54)</b>	m	0,54
Nr. 50 A03336443c 033443c	<b>Supporto a pavimento per unità motocondensanti, compresi ... 10 cm, lunghezza 450 mm, per motocondensanti fino a 450 kg</b> Supporto a pavimento per unità motocondensanti, compresi bulloni, tappi e guarnizione adesiva antivibrante: 10 x 10 cm, lunghezza 450 mm, per motocondensanti fino a 450 kg <b>euro (sei/12)</b>	cad	6,12
Nr. 51 A03511130d 035130d	<b>Motocondensante esterna in lamiera d'acciaio zincata e ve ... 6 kW, assorbimento 2,06-2,06 kW, pressione sonora 35-31-28</b> Motocondensante esterna in lamiera d'acciaio zincata e verniciata, per sistemi di condizionatori autonomi multisplit a pompa di calore funzionante con R410A con compressore ermetico rotativo ad alta efficienza, batteria di scambio termico e ventilatore elicoidale ad espulsione orizzontale, predisposta per collegamento di più unità interne anche differenti tra loro, telecomando a raggi infrarossi con display a cristalli liquidi, filtri rigenerabili, alimentazione elettrica 230 V-1-50 Hz, fornita e posta in opera con esclusione del collegamento elettrico, delle tubazioni e delle opere murarie, con le seguenti caratteristiche: per un massimo di n. 4 unità interne, potenza frigorifera 6,8 kW, potenza termica 8,6 kW, assorbimento 2,06-2,06 kW, pressione sonora 35-31-28 <b>euro (tremilaottocentoquarantasette/51)</b>	cad	3'847,51
Nr. 52 A03511131b 035131b	<b>Unità interna per condizionatori autonomi multisplit solo ... alta: portata aria 612 mc/h, della potenzialità di 2,5 kW</b> Unità interna per condizionatori autonomi multisplit solo raffreddamento o a pompa di calore, fornita e posta in opera con esclusione delle tubazioni e delle eventuali opere murarie, delle seguenti tipologie e caratteristiche: a parete alta: portata aria 612 mc/h, della potenzialità di 2,5 kW <b>euro (seicentotrenta/24)</b>	cad	630,24
Nr. 53 A03511131c 035131c	<b>Unità interna per condizionatori autonomi multisplit solo ... alta: portata aria 612 mc/h, della potenzialità di 3,5 kW</b> Unità interna per condizionatori autonomi multisplit solo raffreddamento o a pompa di calore, fornita e posta in opera con esclusione delle tubazioni e delle eventuali opere murarie, delle seguenti tipologie e caratteristiche: a parete alta: portata aria 612 mc/h, della potenzialità di 3,5 kW <b>euro (settecentoquindici/13)</b>	cad	715,13
Nr. 54 A03512161a 035161a	<b>Aspiratore centrifugo per uso domestico installato a pare ... 0,55 mm H2O, potenza 45 W, livello di rumorosità 40 dB (A)</b> Aspiratore centrifugo per uso domestico installato a parete, motore con boccole autolubrificate, alimentazione elettrica 230 V-1-50 Hz, completo di regolatore di velocità con interruttore ON-OFF e collegamento elettrico: portata 85 mc/h, prevalenza 0,55 mm H2O, potenza 45 W, livello di rumorosità 40 dB (A) <b>euro (duecentoquarantacinque/23)</b>	cad	245,23
Nr. 55 A03516186 035186	<b>Giunti antivibranti per il collegamento tra condotte e un ... zione degli stessi; misurati al metro lineare di perimetro</b> Giunti antivibranti per il collegamento tra condotte e unità motorizzate, realizzati con una parte centrale in materiale flessibile, con caratteristiche di reazione al fuoco pari a quelle dell'isolamento termico utilizzato, e bordi laterali in lamina metallica, comprese flange per l'interposizione degli stessi; misurati al metro lineare di perimetro <b>euro (quaranta/43)</b>	m	40,43
Nr. 56 A03516188b 035188b	<b>Condotta per la termoventilazione e il condizionamento de ... spessore alluminio interno 80 micron ed esterno 200 micron</b> Condotta per la termoventilazione e il condizionamento dell'aria, realizzata con pannelli sandwich di spessore 20,5 mm, con trattamento autopulente e antimicrobico, ad effetto loto, che agevola la rimozione del particolato solido depositato sulla superficie interna del canale migliorando nel contempo l'efficacia antimicrobica, costituiti da un'anima di schiuma poliuretanicca espansa ad acqua, senza uso di CFC, HCFC, HFC e HC, espandente dell'isolante con ODP (ozone depletion potential) = 0 e GWP (global warming potential) = 0, rivestita sul lato interno con una lamina di alluminio liscio con trattamento autopulente e antimicrobico e		

COMMITTENTE: Proprietà: Comune di Medolla

Num.Ord. TARIFFA	DESCRIZIONE DELL'ARTICOLO	unità di misura	PREZZO UNITARIO
	all'esterno con una lamina di alluminio goffrato, conduttività termica iniziale 0,022 W/mK, classe di reazione al fuoco 0-1, classificazione dei fumi di combustione F1 secondo NF F 16 101, completa di accessori per il corretto montaggio e sfrido di lavorazione, posta in opera ad un'altezza massima di 4,00 m dal piano di calpestio; per ambienti esterni, densità 46 ÷ 50 kg/mc, trattata esternamente con una apposita guaina impermeabilizzante per l'assoluta tenuta all'acqua e all'aria, resistenza alle dilatazioni termiche e ai raggi ultravioletti, spessore pannello 30,5 mm: spessore alluminio interno 80 micron ed esterno 200 micron <b>euro (ottantaquattro/77)</b>	mq	84,77
Nr. 57 AN0402140a N04140a	<b>Piattaforma aerea a compasso: altezza 10 m: a caldo</b> Piattaforma aerea a compasso: altezza 10 m: a caldo <b>euro (quarantaotto/00)</b>	ora	48,00
Nr. 58 AN0402150a N04150a	<b>Autogrù da: 20.000 kg: a caldo</b> Autogrù da: 20.000 kg: a caldo <b>euro (sessantanove/52)</b>	ora	69,52
Nr. 59 TIN-Z 450 2L 20 TIN-Z 450 2L 20	<b>Sistema a tubazione induttiva microforata in acciaio zincato preverniciato - Diam. 450 mm</b> Tubazione induttiva microforata in acciaio zincato preverniciato con foratura calibrata, completa di tappi, collari, pezzi speciali e staffaggio per garantire la corretta installazione dell'opera. Colorazione da definire a cura della D.L. Diam. tubazione diffusore 450 mm. Diametro raccordo Tee di collegamento tubazioni 630 mm. <b>euro (centosette/27)</b>	m	107,27
Nr. 60 TIN-Z 450 2L 20 NP-TIN-Z 450 2L 20	<b>Fornitura e posa sistema a tubazione induttiva microforata in acciaio zincato preverniciato - Diam. 450 mm</b> Tubazione induttiva microforata in acciaio zincato preverniciato con foratura calibrata, completa di tappi, collari, pezzi speciali e staffaggio per garantire la corretta installazione dell'opera. Colorazione da definire a cura della D.L. Diam. tubazione diffusore 450 mm. Diametro raccordo Tee di collegamento tubazioni 630 mm. <b>euro (centoottantadue/81)</b>	m	182,81

COMMITTENTE: Proprietà: Comune di Medolla

Num.Ord. TARIFFA	DESCRIZIONE DELL'ARTICOLO	unità di misura	PREZZO UNITARIO
	<p style="text-align: center;"><b>NOTE</b></p> <p>Tutti i prezzi sono da considerarsi IVA esclusa.</p> <p>Medolla, 08/08/2023</p> <p style="text-align: center;"><b>Il Tecnico</b></p>		

COMMITTENTE: Proprietà: Comune di Medolla