

MINISTRO DELL'ISTRUZIONE
 UNITÀ DI MISSIONE PER IL PIANO NAZIONALE DI RIPRESA E RESILIENZA

PIANO NAZIONALE DI RIPRESA E RESILIENZA
 MISSIONE 4: ISTRUZIONE E RICERCA

Componente 1 - Potenziamento dell'offerta dei servizi di istruzione; dagli asili nido alle Università
 Investimento 1.2: Piano di estensione del tempo pieno e mense

PROGETTO DEFINITIVO-ESECUTIVO
LAVORI DI COSTRUZIONE NUOVA MENSA
SCOLASTICA POLIVALENTE
CUP J75E22000400006

PROGETTISTI
ARCHITETONICO
 Geom. Lorenzo Guagliumi
 Area Lavori Pubblici Comune di Medolla

STRUTTURE
 Ing. Yassin Elouardi

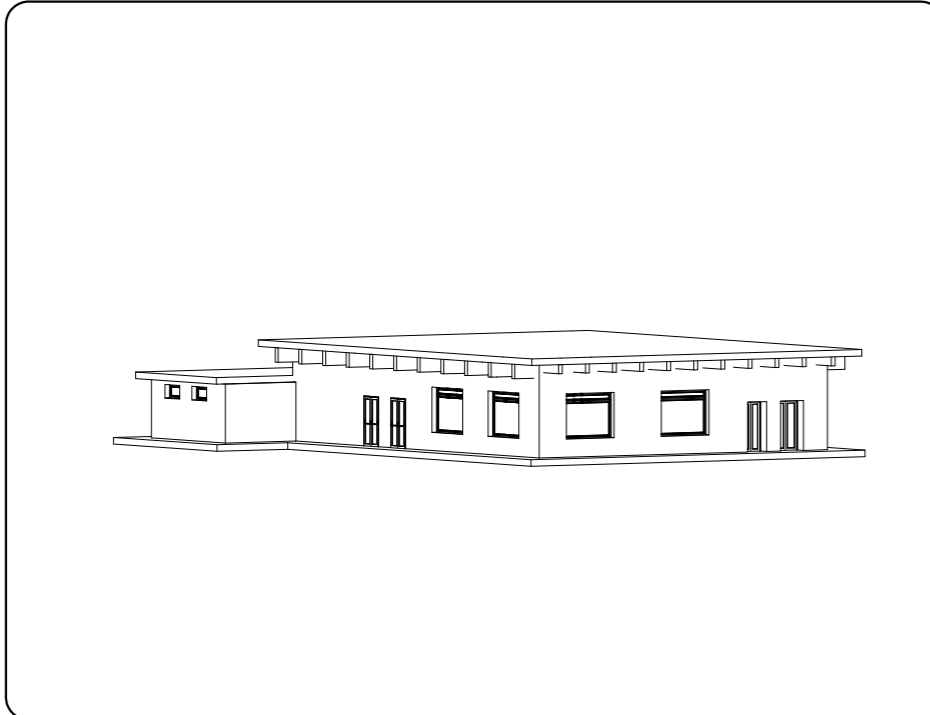
IMPIANTI MECCANICI E ANTINCENDIO
 Perito Industriale Gavioli Alessio
 Studio A+ Srl Sp

IMPIANTI ELETTRICI
 Perito Industriale Raffaele Garutti
 Studio Tecnico Garutti srl Sp

COORDINATORE ALLA SICUREZZA
 Arch. Caterina Bondi

GEOLOGICA
 Pier Luigi Dallari Geogroup Srl

ACUSTICA
 Ing. Roberto Odorici



PROGETTO APPRONTAMENTI SICUREZZA

SC
5.1.3

TITOLO ELABORATO **PIANTA GENERALE**
 Pianta piano terra Mensa e Servizi

scala	redazione	revisione	note
1:200	28 Agosto 2023		

LEGENDA

- Accessi
- Cancelli di accesso con chiusura
- Via di accesso al cantiere
- Recinzione con nastro e paletti
- Recinzione con rete arancione
- Rampa di accesso inclinazione 6%
- Ponteggio perimetrale
- Rete rinforzata di protezione

DESCRIZIONE SEQUENZA DI LAVORAZIONI

- FASE 3. Costruzione in elevazione**
- modifica rete di protezione per installazione gru;
 - posizionamento gru;
 - installazione di ponteggio perimetrale
 - applicazione rete fibrorinforzata per protezione.

Macchinari da utilizzare:

- Cassone metallico per contenimento di materiali di scavo.
- Camion ribaltabile
- Gru a torre per tiro in alto/calò in basso materiale da copertura

