

**PARTICOLARE PLAFONIERA TONDA**




Immagine indicativa

Particolare non in scala

Materiali  
Base in policarbonato colore bianco, diffusore in policarbonato ad elevata trasmittanza.  
Cablaggio: Alimentatore elettronico 220-240V 50/60Hz incluso.  
Fattore potenza: 0,9

Tipologia: LED  
Colore: bianco  
Potenza: 19W  
Temperatura colore: 4000K  
CRI: >90  
Durata utile (Ta=25°C): 30000h L70  
Caratteristiche fotometriche  
Flusso luminoso apparecchio (Ta=25°C): 2036 lm

Rischio fotobiologico  
Apparecchio certificato in GRUPPO ESENTE DA RISCHI, in conformità alla normativa CEI EN 62471:2010.  
Conforme alle norme: CEI EN 60598-1:2015 + A11:2009, IEC 60598-2:2015 2-1.  
Conforme al CAM EDILIZIA Decreto Ministeriale 11 ottobre 2017.

**PARTICOLARE PLAFONIERA RETTANGOLARE**

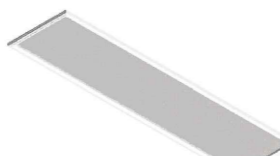


Immagine indicativa

Particolare non in scala

Materiali  
Cornice in lega di alluminio verniciata a polvere di colore bianco; diffusore microprismatico ad altissima trasmittanza, con luminanza uniforme.  
Cablaggio: Alimentatore elettronico 220-240V 50/60Hz incluso.

Tipologia: LED  
Colore: bianco  
Potenza: 35W  
Temperatura colore: 4000K  
CRI: >90  
Durata utile (Ta=25°C): 50000h L80 B20  
Caratteristiche fotometriche  
Flusso luminoso apparecchio (Ta=25°C): 3672 lm  
Limite di luminanza in ambienti con videotermini inferiori alle 3000 cd/mq per angoli > 65° (secondo EN 12464-1:2011)  
UGR: <19

Rischio fotobiologico  
Apparecchio certificato in GRUPPO ESENTE DA RISCHI, in conformità alla normativa CEI EN 62471:2010-01, IEC TR 62778:2014.  
Conforme alle norme: CEI EN 60598-1:2015 + A11:2009, IEC 60598-2:2015 2-1.  
Conforme al CAM EDILIZIA Decreto Ministeriale 11 ottobre 2017.

**PARTICOLARE PLAFONIERA RETTANGOLARE AULE**

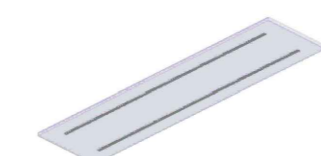


Immagine indicativa

Particolare non in scala

Materiali  
In lamiera di acciaio verniciata a polvere e lenti in metacrilato.  
Cablaggio: Alimentatore elettronico 220-240V 50/60Hz incluso.

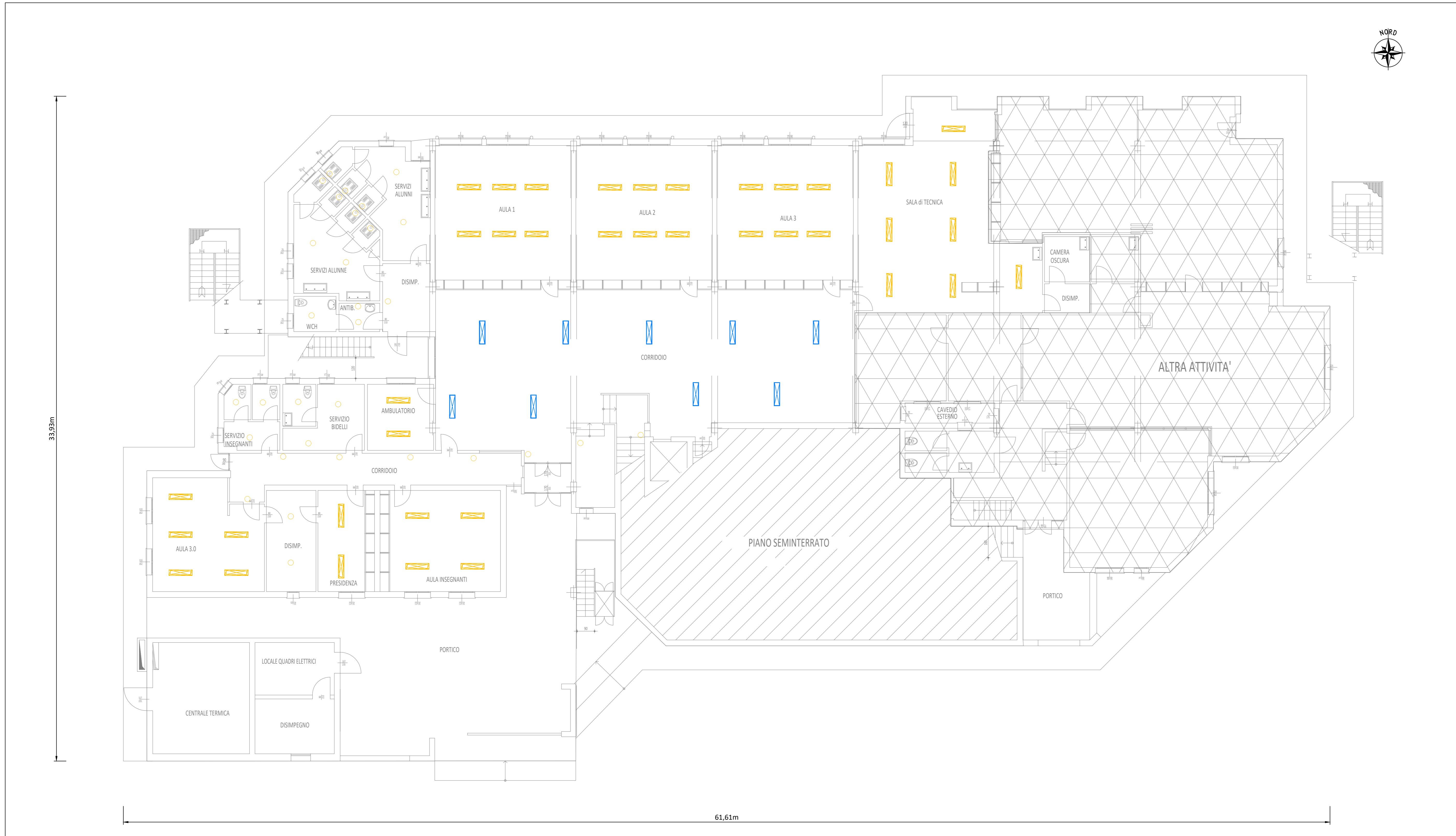
Tipologia: LED  
Colore: bianco  
Potenza: 30W  
Temperatura colore: 4000K  
CRI: >90  
Durata utile (Ta=25°C): 50000h L80 B20  
Caratteristiche fotometriche  
Flusso luminoso apparecchio (Ta=25°C): 4100 lm  
Limite di luminanza in ambienti con videotermini inferiori alle 1000 cd/mq per angoli > 65° (secondo EN 12464-1:2011)  
UGR: <19

Rischio fotobiologico  
Apparecchio certificato in GRUPPO ESENTE DA RISCHI, in conformità alla normativa CEI EN 62471:2010-01, IEC TR 62778:2014.  
Conforme alle norme: CEI EN 60598-1:2015 + A11:2009, IEC 60598-2:2015 2-1.  
Conforme al CAM EDILIZIA Decreto Ministeriale 11 ottobre 2017.

LEGENDA SIMBOLI	
Simbolo	Descrizione
	App. illuminante tondo da plafone per lampada a LED da 19W - 4000 K - IP44 - CRI >90 con flusso min. 2036 lm
	Faretto orientabile per lampada a LED da 30 W - 4000 K - CRI > 90 con flusso luminoso min. 2300 lm completo di binario
	App. illuminante rettangolare da plafone per lampada a LED da 32W - 4000 K - IP40 - CRI >90 con flusso min. 3672 lm
	App. illuminante rettangolare a plafone per lampada a LED da 30W - 4000 K - IP40 - CRI >90 con flusso min. 4100 lm

N.B. Tutti gli apparecchi illuminanti dovranno essere conformi al CAM EDILIZIA Decreto Ministeriale 11 ottobre 2017

PIANO TERRA - SCALA 1:100



FASE	REV.	DESCRIZIONE REVISIONE	T1	G.B.	R.G.	08/2022
			DIS.	CONT.	APPR.	DATA



Area Lavori Pubblici

Oggetto: **LAVORI DI RIQUALIFICAZIONE ENERGETICA DELL'IMPIANTO ELETTRICO DELLA SCUOLA SECONDARIA DANTE ALIGHIERI, PNRR MISSIONE 2, COMPONENTE C4, INVESTIMENTO 2.2 ALL'INTERNO DELLA QUALE SONO CONFLUITE LE LINEE DI INTERVENTO DI CUI ALL'ART. 1, COMMI 29 E SS. DELLA LEGGE N.160/2019**

CUP J74D22001110006

Progetto  
Definitivo Esecutivo

CODICE C.U.P.: J74D22001110006

STATO DI PROGETTO APPARECCHI ILLUMINANTI PIANO TERRA

IL PROGETTISTA

Per. Ind. Raffaele Garutti

IL RESPONSABILE DEL PROCEDIMENTO

Geom. Lorenzo Guagliumi

Elaborato n. **E05**