



FUTURA

LA SCUOLA PER L'ITALIA DI DOMANI



COMUNE DI MEDOLLA

MINISTRO DELL'ISTRUZIONE

UNITÀ DI MISSIONE PER IL PIANO NAZIONALE DI RIPRESA E RESILIENZA

PIANO NAZIONALE DI RIPRESA E RESILIENZA

MISSIONE 4: ISTRUZIONE E RICERCA

Componente 1 - Potenziamento dell'offerta dei servizi di istruzione; dagli asili nido alle Università
Investimento 1.2: Piano di estensione del tempo pieno e mense

PROGETTO DEFINITIVO-ESECUTIVO LAVORI DI COSTRUZIONE NUOVA MENSA SCOLASTICA POLIVALENTE CUP J75E22000400006

PROGETTISTI

ARCHITETONICO

Geom. Lorenzo Guagliumi
Area Lavori Pubblici Comune di Medolla

STRUTTURE

Ing. Yassin Elouardi

IMPIANTI MECCANICI E ANTINCENDIO

Perito Industriale Gavioli Alessio
Studio A+ Srl Stp

IMPIANTI ELETTRICI

Perito Industriale Raffaele Garutti
Studio Tecnico Garutti srl Stp

COORDINATORE ALLA SICUREZZA

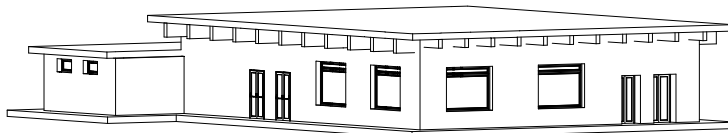
Arch. Caterina Bondi

GEOLOGICA

Pier Luigi Dallari Geogroup Srl

ACUSTICA

Ing. Roberto Odorici



PROGETTO APPRONTAMENTI SICUREZZA

SC 5.2.1

TITOLO ELABORATO **COMPUTO METRICO**

Estimativo

scala

-

redazione

28 Agosto 2023

revisione

note

E

Comune di Medolla
Comune di Medolla

COPIA CONFORME ALL'ORIGINALE DIGITALE
Protocollo N.0009177/2023 del 05/09/2023
Firmatario: Caterina Bondi

Num.Ord. TARIFFA	DESIGNAZIONE DEI LAVORI	DIMENSIONI				Quantità	IMPORTI	
		par.ug.	lung.	larg.	H/peso		unitario	TOTALE
	R I P O R T O							
	LAVORI A MISURA							
1 F01.004.015. b	Sistemazione di accesso al cantiere da strada di uso pubblico mediante sottofondazione stradale stesa e compattata a macchina, fino a raggiungere idonea resistenza all'uso dello stesso e costituita da: misto granulometrico stabilizzato Strada di accesso al cantiere (rampa)		9,57	9,000	0,250	21,53		
	SOMMANO mc					21,53	37,48	806,94
2 F01.022.005. a	Utilizzo di box prefabbricato con struttura costituita da profili metallici, tamponamento e copertura in pannelli autoportanti sandwich in lamiera interna ed esterna e coibente con ... anutenzione e pulizia. Dimensioni larghezza x lunghezza x altezza: 240 x 270 x 240 cm - per i primi 30 giorni lavorativi					1,00		
	SOMMANO cad					1,00	201,62	201,62
3 F01.022.005. b	Box prefabbricato 240 x 270 x 240 cm - ogni 30 giorni lavorativi aggiuntivi rispetto al sottoarticolo a) Per successivi mesi successivi					23,00		
	SOMMANO cadauno					23,00	31,17	716,91
4 F01.022.045. a	Utilizzo di wc chimico costituito da box prefabbricato realizzato in polietilene lineare stabilizzato ai raggi UV o altro materiale idoneo, in ogni caso coibentato, per garantire l... , pulizia, espurgo settimanale e smaltimento certificato dei liquami. Noleggio mensile: per i primi 30 giorni lavorativi					2,00		
	SOMMANO cad					2,00	161,62	323,24
5 F01.022.045. b	Utilizzo di wc chimico per ogni 30 giorni lavorativi aggiuntivi Wc					23,00		
	SOMMANO cadauno					23,00	111,11	2'555,53
6 F01.022.025	trasporto in cantiere, montaggio e smontaggio di baraccamenti modulari componibili, compreso allacciamenti alle reti di servizi. sia Uffici di cantiere che WC					2,00		
	SOMMANO cadauno					2,00	657,31	1'314,62
7 F01.008.015. c	Disinfezione di ambienti interni ed esterni e di singoli elementi, attrezzature o postazioni di lavoro da cariche microbiche ad azione antivirale per COVID-19, attraverso spruzzatu ... mpongono l'area da sanificare, in caso di elementi complessi quali ponteggi, trabattelli, attrezzature di cantiere, etc. Box prefabbricato WC chimico		2,40 1,12	2,600 2,430		6,24 5,44		
	SOMMANO mq	2,00				11,68	1,14	13,32
8 F01.025.005. a	Recinzione provvisoria modulare da cantiere in pannelli di altezza 2.000 mm e larghezza 3.500 mm, con tamponatura in rete elettrosaldada con maglie da 35 x 250 mm e tubolari latera ... i con collare, comprese aste di controventatura: allestimento in opera e successivo smontaggio e rimozione a fine lavori Recinzione di cantiere		112,00			112,00		
	A R I P O R T A R E					112,00		5'932,18

Num.Ord. TARIFFA	DESIGNAZIONE DEI LAVORI	DIMENSIONI				Quantità	IMPORTI	
		par.ug.	lung.	larg.	H/peso		unitario	TOTALE
	R I P O R T O					112,00		5'932,18
	SOMMANO m					112,00	1,25	140,00
9 F01.052.020. a	Ponteggi multidirezionali con sistema ad elementi tubolari zincati a caldo con collegamenti ortogonali a otto vie ad incastro rapido e campate da 1 m, 1,8 m, 2,5 m con altezze anch ... comprensivo di trasporto, approvvigionamento, scarico avvicinamento e tiro in alto dei materiali, per i primi 30 giorni Corpo servizi prospetto 1 Corpo servizi prospetto 2 Corpo servizi prospetto 3 Corpo principale mensa prospetto 4 Corpo principale mensa prospetto 2 Corpo principale mensa prospetto 3		23,68 3,60 3,60 15,14 19,93 19,93		3,400 3,400 3,400 4,800 4,800 4,800	80,51 12,24 12,24 72,67 95,66 95,66		
	SOMMANO mq					368,98	10,98	4'051,40
10 F01.052.020. b	Ponteggi multidirezionali con sistema ad elementi tubolari zincati noleggiato per ogni mese o frazione di mese successivo (non inferiore a 25 giorni) alla funzionalità operativa, comprendente la manutenzione ordinaria e quanto altro occorrente per il mantenimento della sicurezza delle opere finite. Corpo servizi prospetto 1 Corpo servizi prospetto 2 Corpo servizi prospetto 3 Corpo principale mensa prospetto 4 Corpo principale mensa prospetto 2 Corpo principale mensa prospetto 3		23,68 3,60 3,60 15,14 19,93 19,93		3,400 3,400 3,400 4,800 4,800 4,800	80,51 12,24 12,24 72,67 95,66 95,66		
	SOMMANO mq					368,98	2,20	811,76
11 F01.052.020. c	Smontaggio a fine lavoro compreso calo in basso, accantonamento provvisorio, carico e trasporto di allontanamento dal cantiere Corpo servizi prospetto 1 Corpo servizi prospetto 2 Corpo servizi prospetto 3 Corpo principale mensa prospetto 4 Corpo principale mensa prospetto 2 Corpo principale mensa prospetto 3		23,68 3,60 3,60 15,14 19,93 19,93		3,400 3,400 3,400 4,800 4,800 4,800	80,51 12,24 12,24 72,67 95,66 95,66		
	SOMMANO mq					368,98	4,22	1'557,10
12 F01.055.005. a	Noleggio di piano di lavoro per ponteggi costituito da tavole metalliche prefabbricate in acciaio zincato, spessore 10/10 mm, od in legno di abete, spessore 50 mm, tavola fernapied ... so ogni onere e magistero di approvvigionamento, montaggio, manutenzione, smontaggio e ritiro dal cantiere a fine lavori piano di lavoro perimetrale					110,83		
	SOMMANO mq					110,83	5,00	554,15
13 F01.055.005. b	per ogni mese o frazione di mese successivo (non inferiore a 25 giorni)	110,83			23,000	2'549,09		
	SOMMANO mq					2'549,09	1,55	3'951,09
14 F01.061.010	Rete in fibra sintetica rinforzata, per la protezione delle impalcature edili in vista, compreso lo smontaggio a fine lavori Solo nelle vicinanze di altri fabbricati		17,32	4,640		80,36		
	SOMMANO mq					80,36	2,90	233,04
15	Sistema di protezione anticaduta realizzato con ancoraggi fissi in							
	A R I P O R T A R E							17'230,72

Num.Ord. TARIFFA	DESIGNAZIONE DEI LAVORI	DIMENSIONI				Quantità	IMPORTI	
		par.ug.	lung.	larg.	H/peso		unitario	TOTALE
	R I P O R T O							17'230,72
F01.043.030. a	acciaio, a norma UNI EN 795, da fissare su supporto resistente (porzione di opera realizzata,...); per l'ancorag ... io e tavola fermapiedi alta 40 cm aderente al piano di camminamento e montanti ogni 50 cm : per il primo mese lavorativo Corpo servizi Corpo servizi Corpo mensa Corpo mensa		23,68 3,60 15,14 19,93	6,000		142,08 7,20 30,28 39,86		
	SOMMANO m					219,42	12,40	2'720,81
16 F01.016.005	Cassone metallico per contenimento di materiali di scavo/macerie, della capacità di 6 mc. Nolo per tutta la durata del cantiere Per tutto lo scavo					2,00		
	SOMMANO cad					2,00	10,71	21,42
17 F01.025.040	Delimitazione e confinamento di aree di lavoro eseguita con paletti metallici infissi nel terreno, nastro bicolore in plastica e cartello indicatore. Costo per l'intera durata dei lavori Area di stoccaggio		6,00	5,000		30,00		
	SOMMANO m					30,00	1,60	48,00
18 F01.025.035. a	Elementi mobili per recinzioni e cancelli, compresa parte apribile, costituiti da montanti verticali e orizzontali in tubolare zincato diametro non inferiore a 42 mm, pannello inte ... essi, la rimozione a lavori ultimati: cancello carrabile m 3,5 x 2, compreso catena e lucchetto - nolo per il primo mese Recinzioni per ingresso cantiere					2,00		
	SOMMANO cadauno					2,00	44,24	88,48
19 F01.025.035. b	Cancello carrabile m 3,5 x 2, compreso catena e lucchetto - nolo per ogni mese successivo al primo Di ingresso cantiere	2,00			23,000	46,00		
	SOMMANO cad					46,00	10,00	460,00
20 F01.025.050. a	Trasenne modulari per la delimitazione provvisoria di zone di lavoro pericolose, costituite da struttura principale in tubolare di ferro, diametro 33 mm, e barre verticali in tond ... i orientamento: modulo di altezza pari a 1110 mm e lunghezza pari a 2000 mm; costo di utilizzo del materiale per un mese Varie zone durante le lavorazioni Per i mesi successivi		6,00		23,000	6,00 138,00		
	SOMMANO cadauno					144,00	1,28	184,32
21 F01.028.005. a	Cartelli di pericolo (colore giallo), conformi al DLgs 81/08, in lamiera di alluminio 5/10, con pellicola adesiva rifrangente; costo di utilizzo mensile: 350 x 350 mm 5 Cartelli Successivi 11 mesi				23,000	5,00 115,00		
	SOMMANO cadauno					120,00	0,32	38,40
22 F01.028.010. b	Cartelli di divieto (colore rosso), conformi al DLgs 81/08, in lamiera di alluminio 5/10, con pellicola adesiva rifrangente; costo di utilizzo mensile: 270 x 330 mm 5 Cartelli Successivi 11 mesi		5,00		23,000	5,00 115,00		
	A R I P O R T A R E					120,00		20'792,15

