

MINISTRO DELL'ISTRUZIONE
UNITÀ DI MISSIONE PER IL PIANO NAZIONALE DI RIPRESA E RESILIENZA

PIANO NAZIONALE DI RIPRESA E RESILIENZA
MISSIONE 4: ISTRUZIONE E RICERCA

Componente 1 - Potenziamento dell'offerta dei servizi di istruzione; dagli asili nido alle Università
Investimento 1.2: Piano di estensione del tempo pieno e mense

**PROGETTO DEFINITIVO-ESECUTIVO
LAVORI DI COSTRUZIONE NUOVA MENSA
SCOLASTICA POLIVALENTE
CUP J75E22000400006**

PROGETTISTI
ARCHITETONICO
Geom. Lorenzo Guagliumi
Area Lavori Pubblici Comune di Medolla

STRUTTURE
Ing. Yassin Elouardi

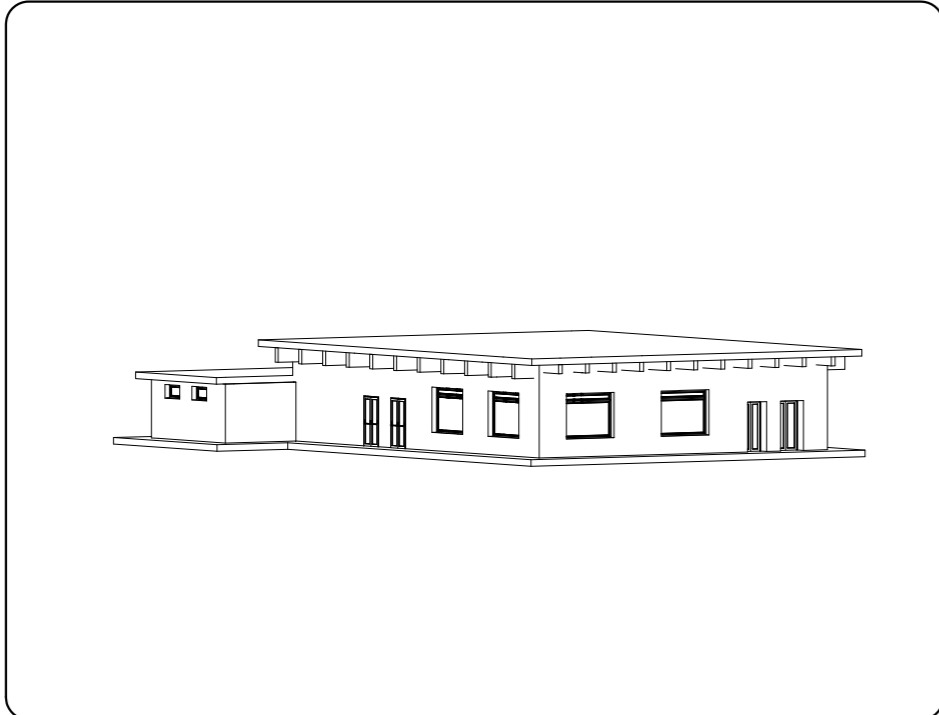
IMPIANTI MECCANICI E ANTINCENDIO
Perito Industriale Gavioli Alessio
Studio A+ Srl Sp

IMPIANTI ELETTRICI
Perito Industriale Raffaele Garutti
Studio Tecnico Garutti srl Sp

COORDINATORE ALLA SICUREZZA
Arch. Caterina Bondi

GEOLOGICA
Pier Luigi Dallari Geogroup Srl

ACUSTICA
Ing. Roberto Odorici



PROGETTO APPRONTAMENTI SICUREZZA

**SC
5.1.1**

TITOLO ELABORATO **PIANTA GENERALE**
Pianta piano terra Mensa e Servizi

scala	redazione	revisione	note
1:200	28 Agosto 2023		

LEGENDA

- Accessi
- Cancelli di accesso con chiusura
- Via di accesso al cantiere
- Recinzione con nastro e paletti
- Recinzione con rete arancione
- Rampa di accesso inclinazione 6%

DESCRIZIONE SEQUENZA DI LAVORAZIONI

FASE 1. Allestimento cantiere creando accesso al cantiere tramite:

- posizionamento cartelli di cantiere;
- realizzazione rampa di accesso al cantiere con stabilizzato;
- installazione recinzione di cantiere;
- definizione vie di movimentazione e aree di stoccaggio con delimitazione;
- posizionamento monoblocchi (baracca e WC);
- allaccio a reti come da schema.

Macchinari da utilizzare:

Cassone metallico per contenimento di materiali di scavo.

