

Comune di Medolla
Provincia di Modena

Progetto per l'ampliamento dell'attuale stabilimento Emotec Srl di via Maestri del Lavoro da realizzarsi in area pertinenziale (articolo 53 L.R. 24/2017)

Committente
Emotec Srl

Via Maestri del Lavoro, 5 - 41036 Medolla MO
C.F. / P.IVA 02578710366

Progettista e DL

Geom. Marco Rebecchi

Progettista e DL opere strutturali

Ing. Ermanno Papazoni

Progettista e DL impianti

Per. Ind. Sauro Marcomini

Consulenza urbanistica e ambientale

Paolo Piccinini Architetto Prato

Via Quirico Balducci, 65 - 59100 Prato

p.piccinini@ppap.it

Ordine degli Architetti P.P.C. Prato - A484

C.F. PCCPLA62L19Z600J - P.IVA 02082460979

04. Documento di ValSAT / Tavole

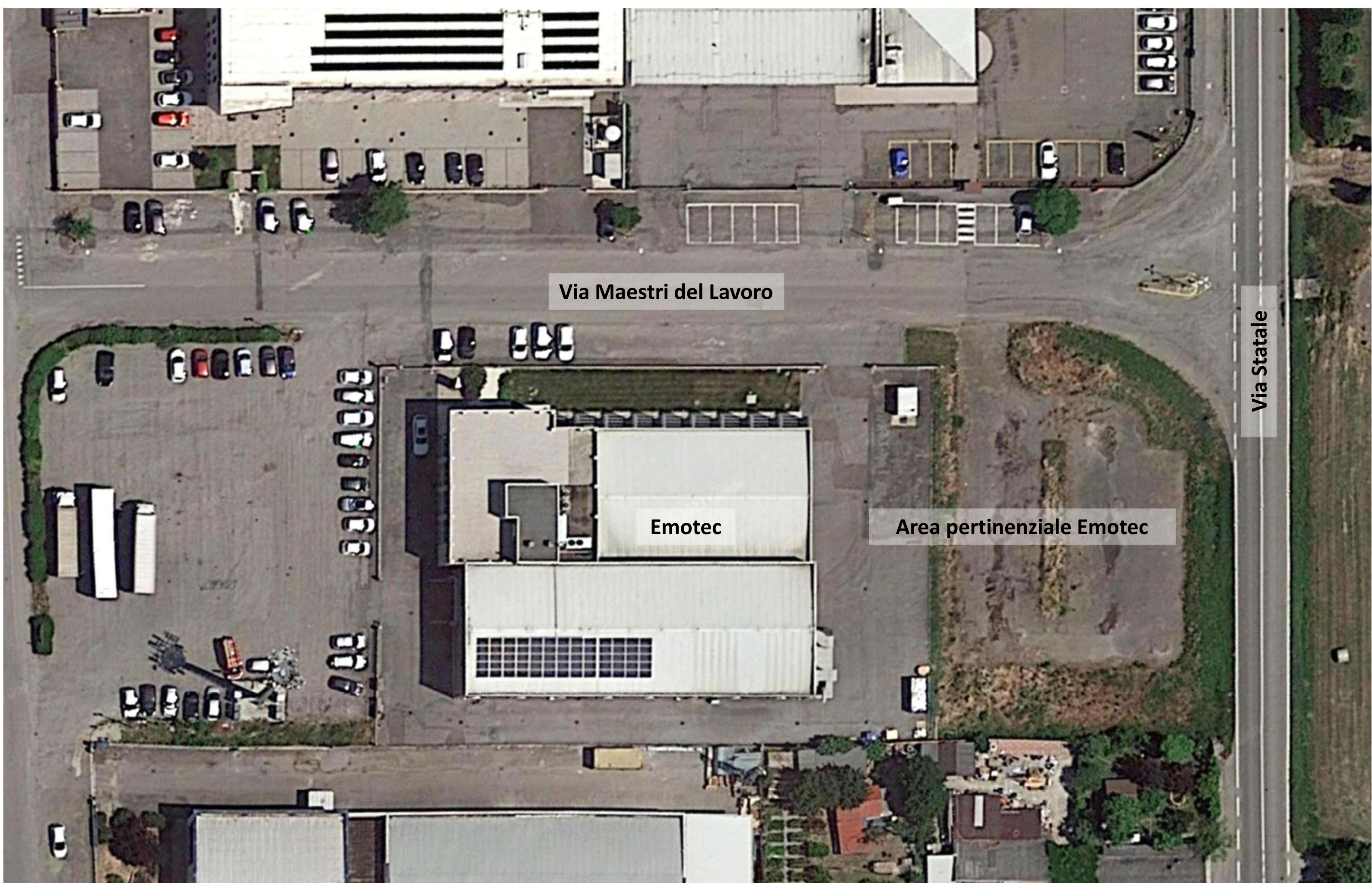
Ottobre 2023



Medolla

Via Statale

Emotec

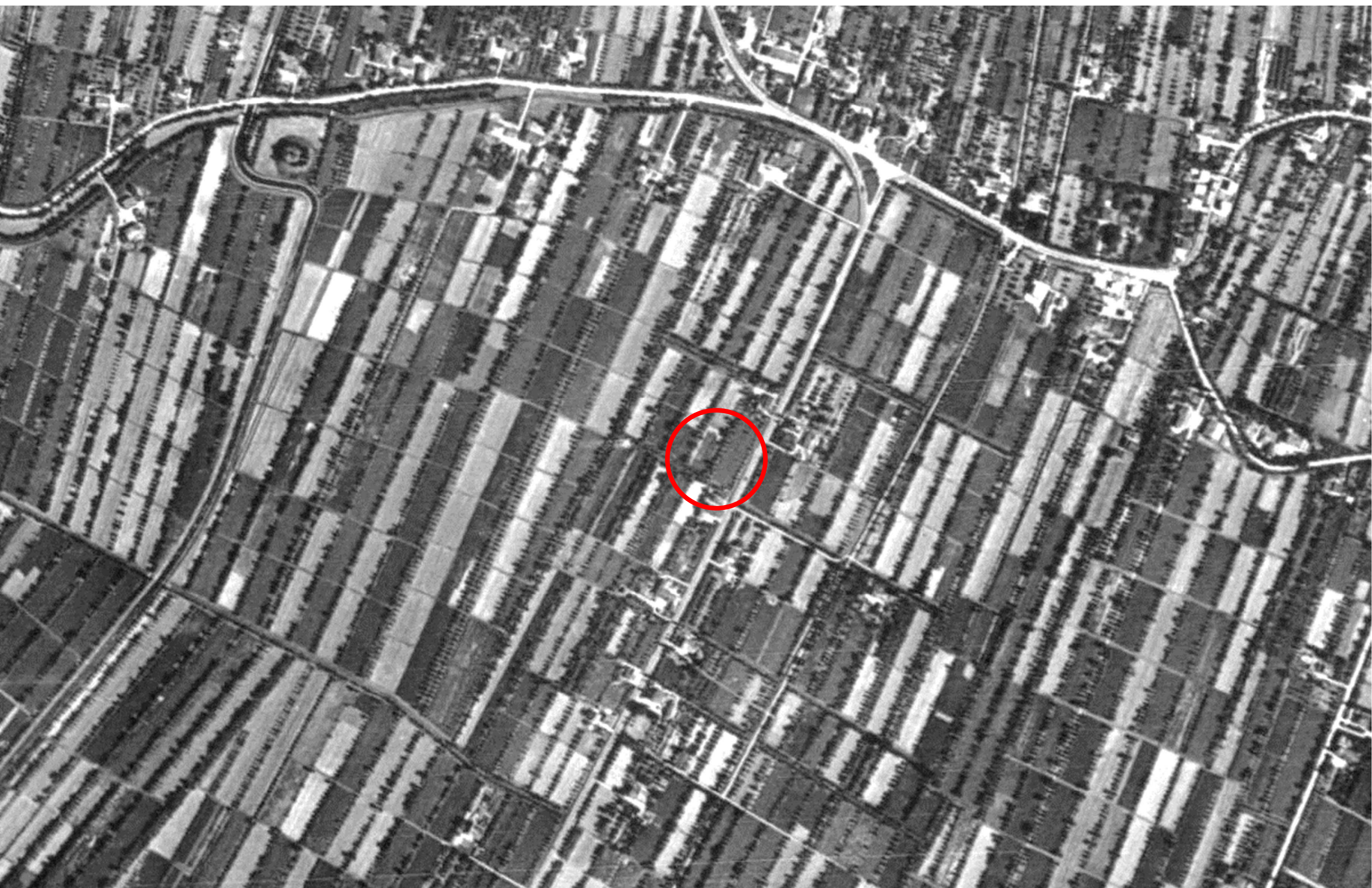


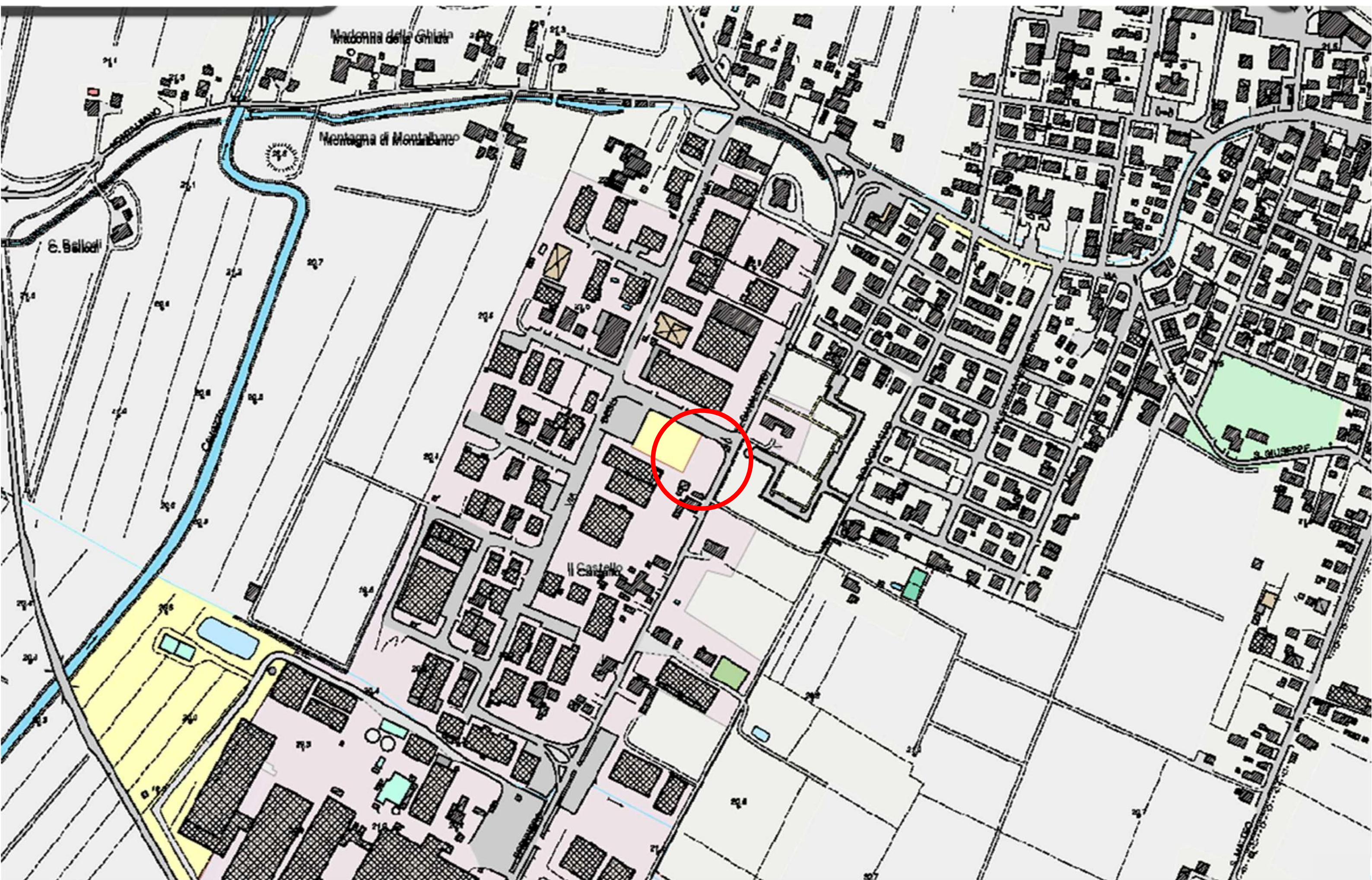
Via Maestri del Lavoro

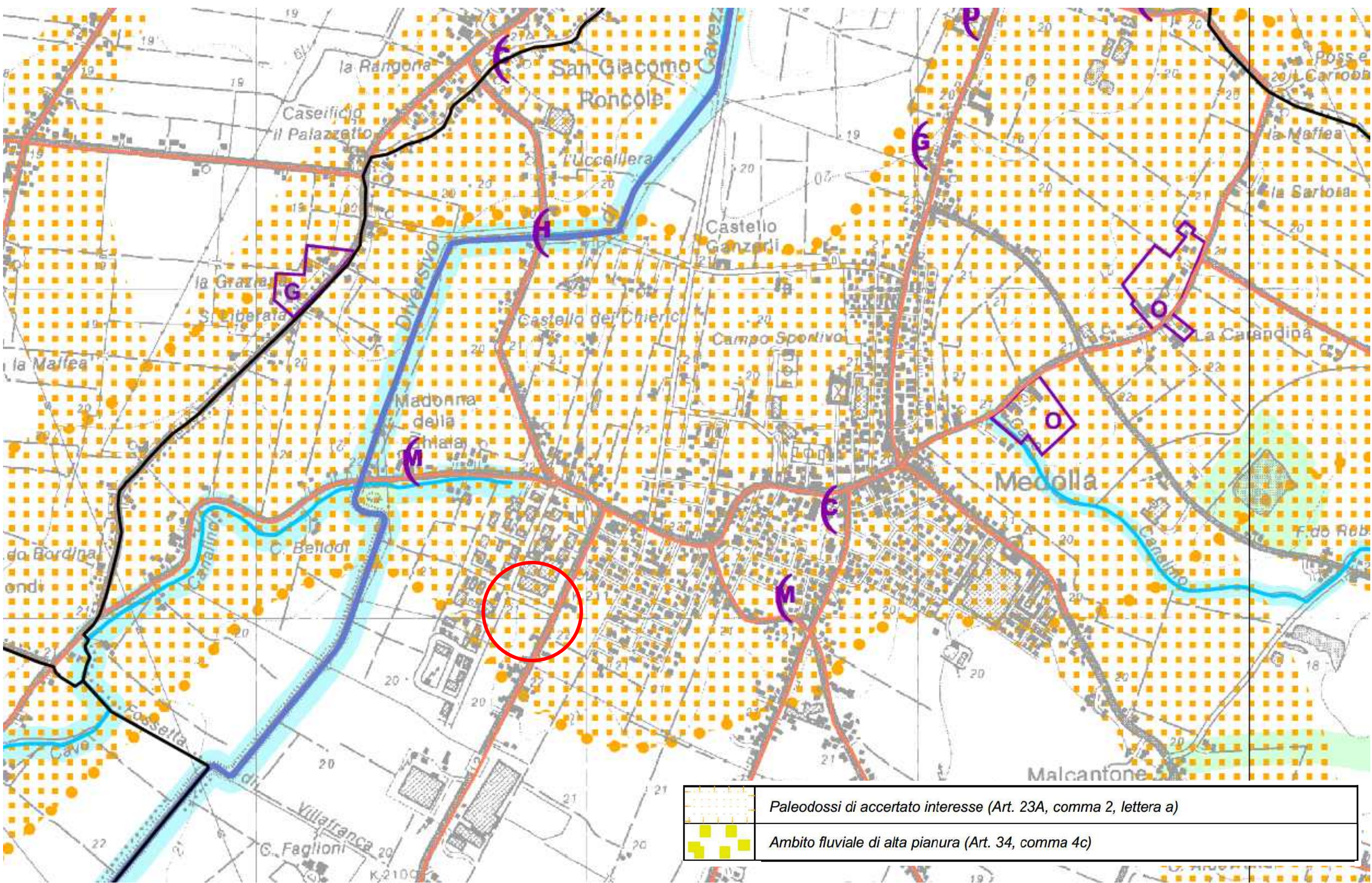
Via Statale

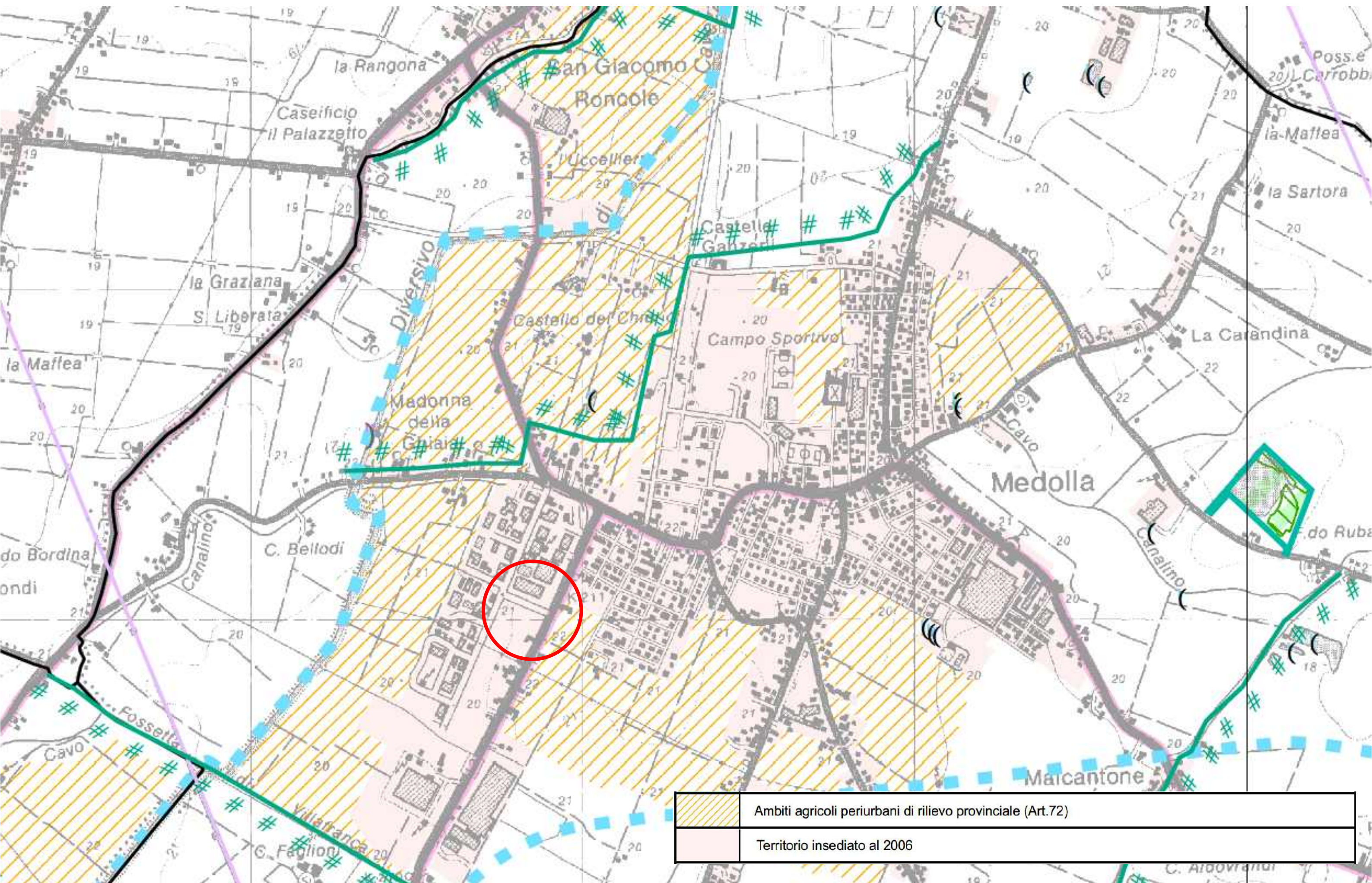
Emotec



Area pertinenziale Emotec

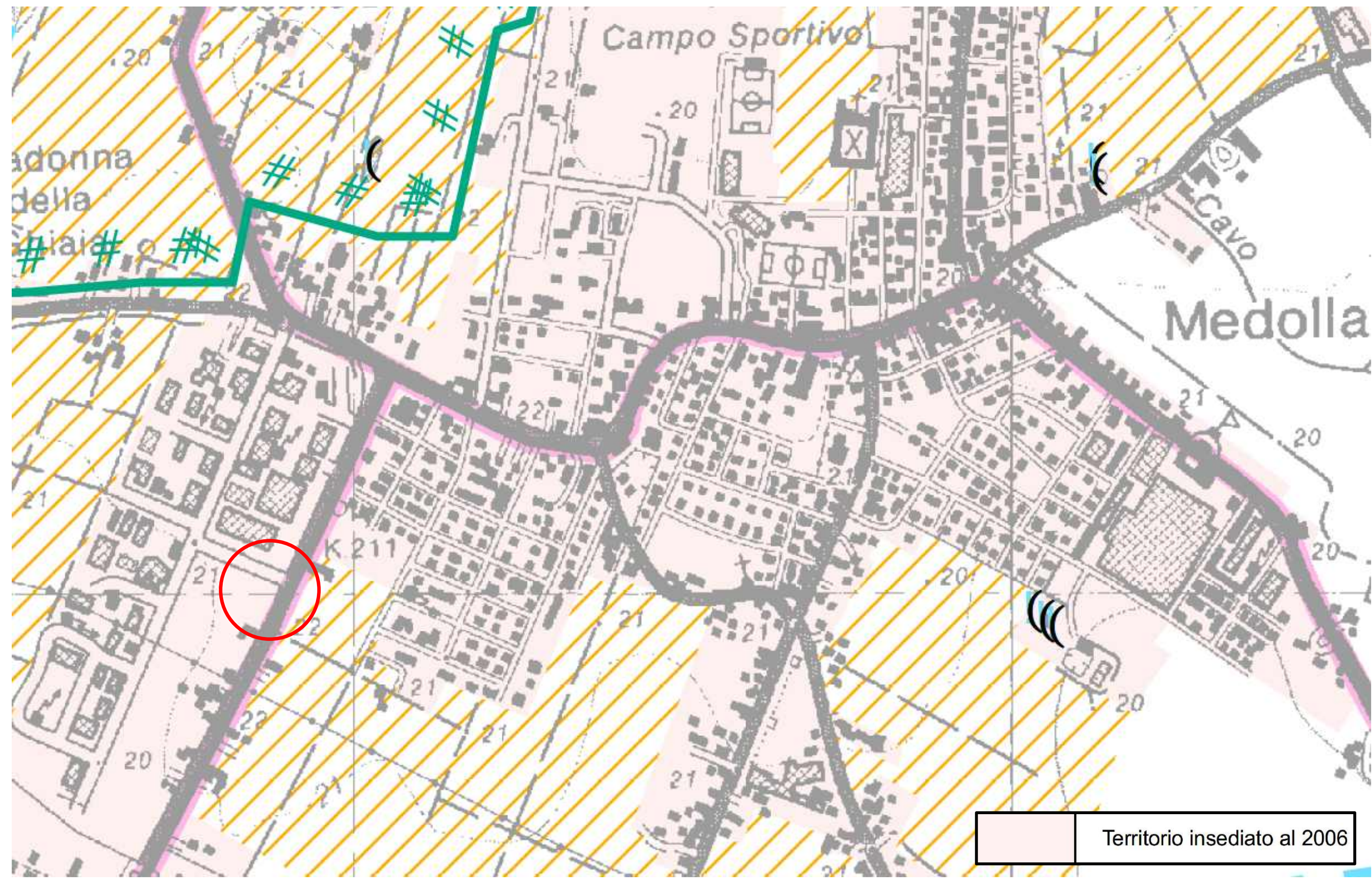




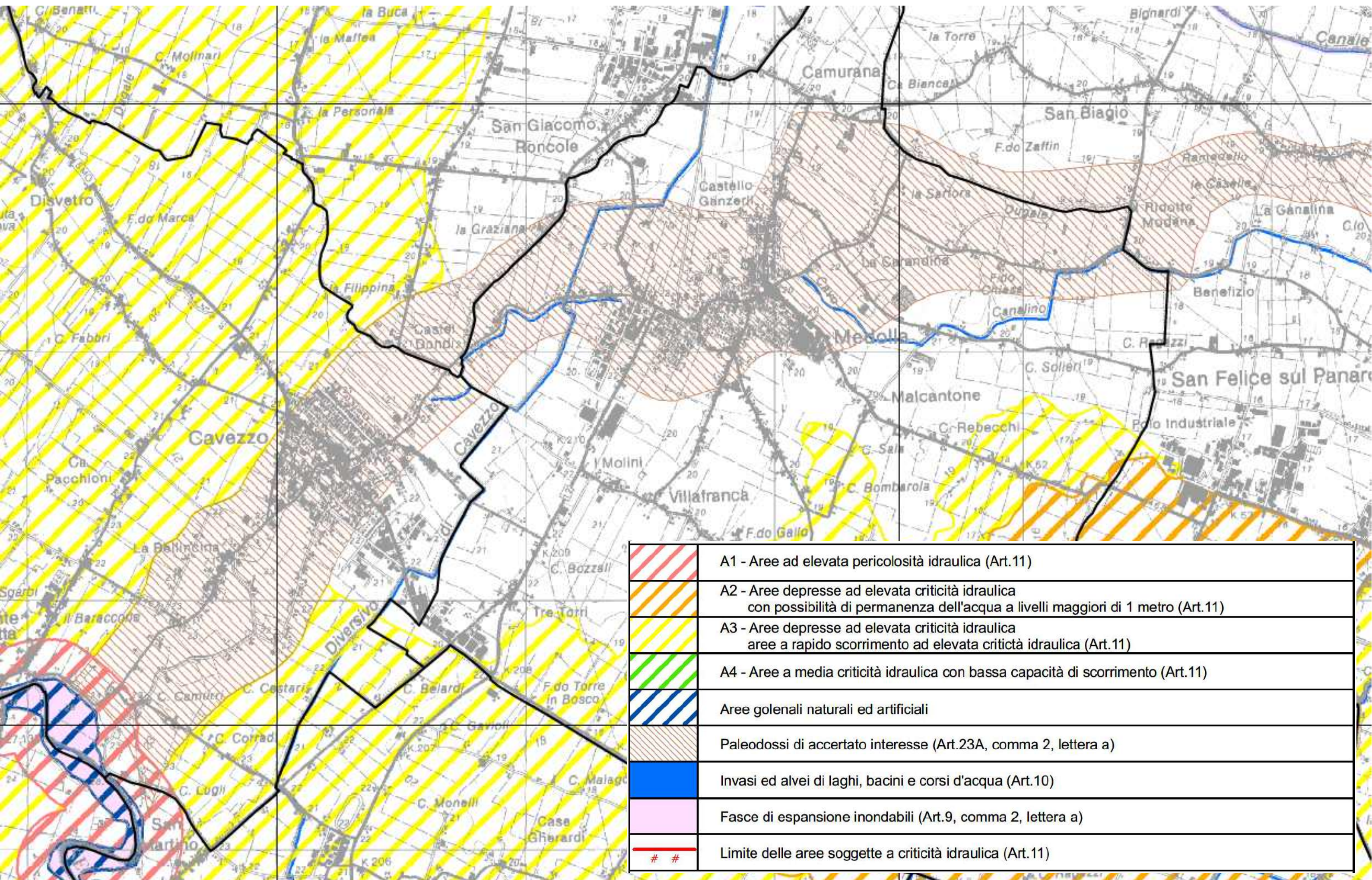


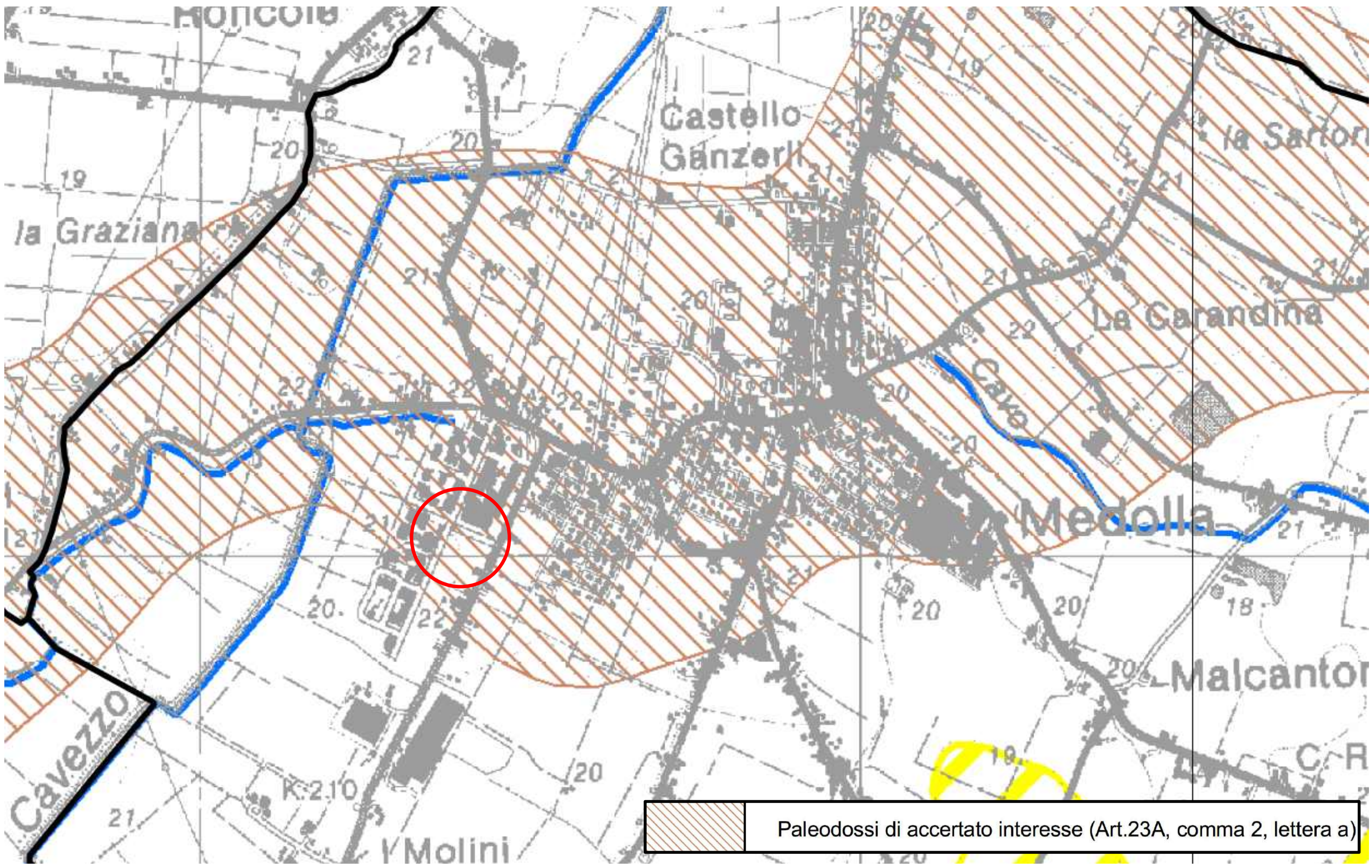


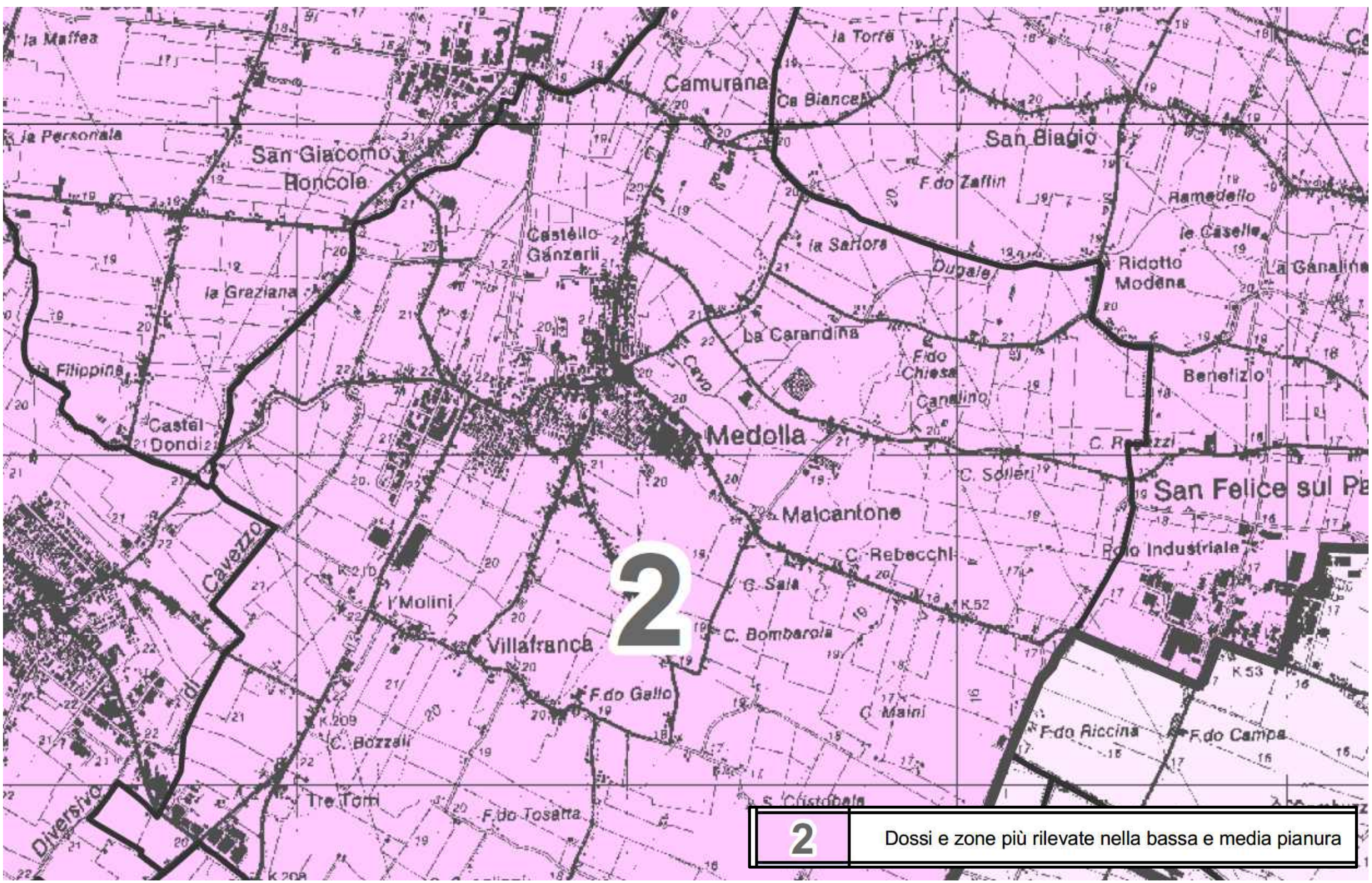
	Ambiti agricoli periurbani di rilievo provinciale (Art.72)
	Territorio insediato al 2006



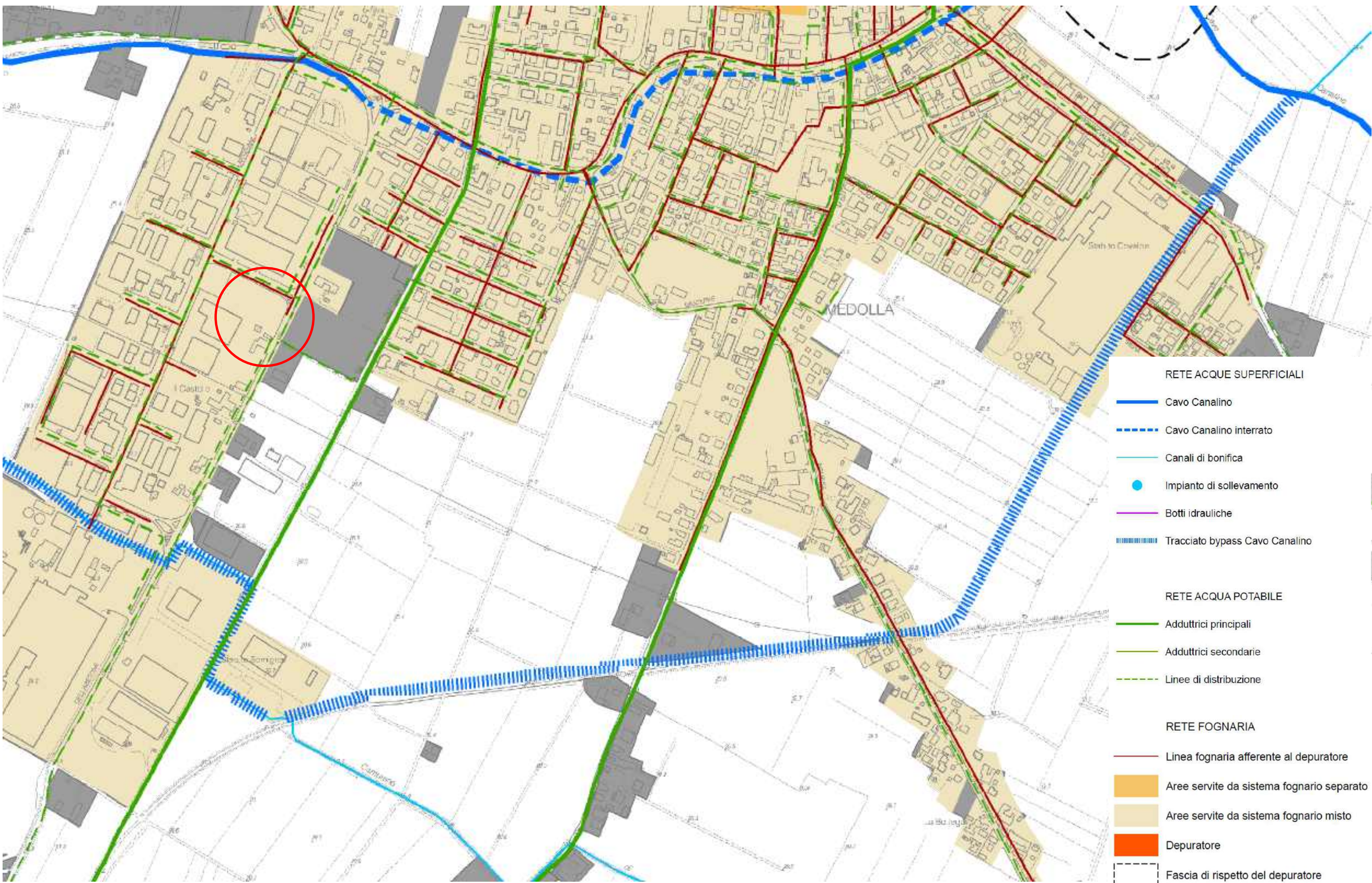
Territorio insediato al 2006



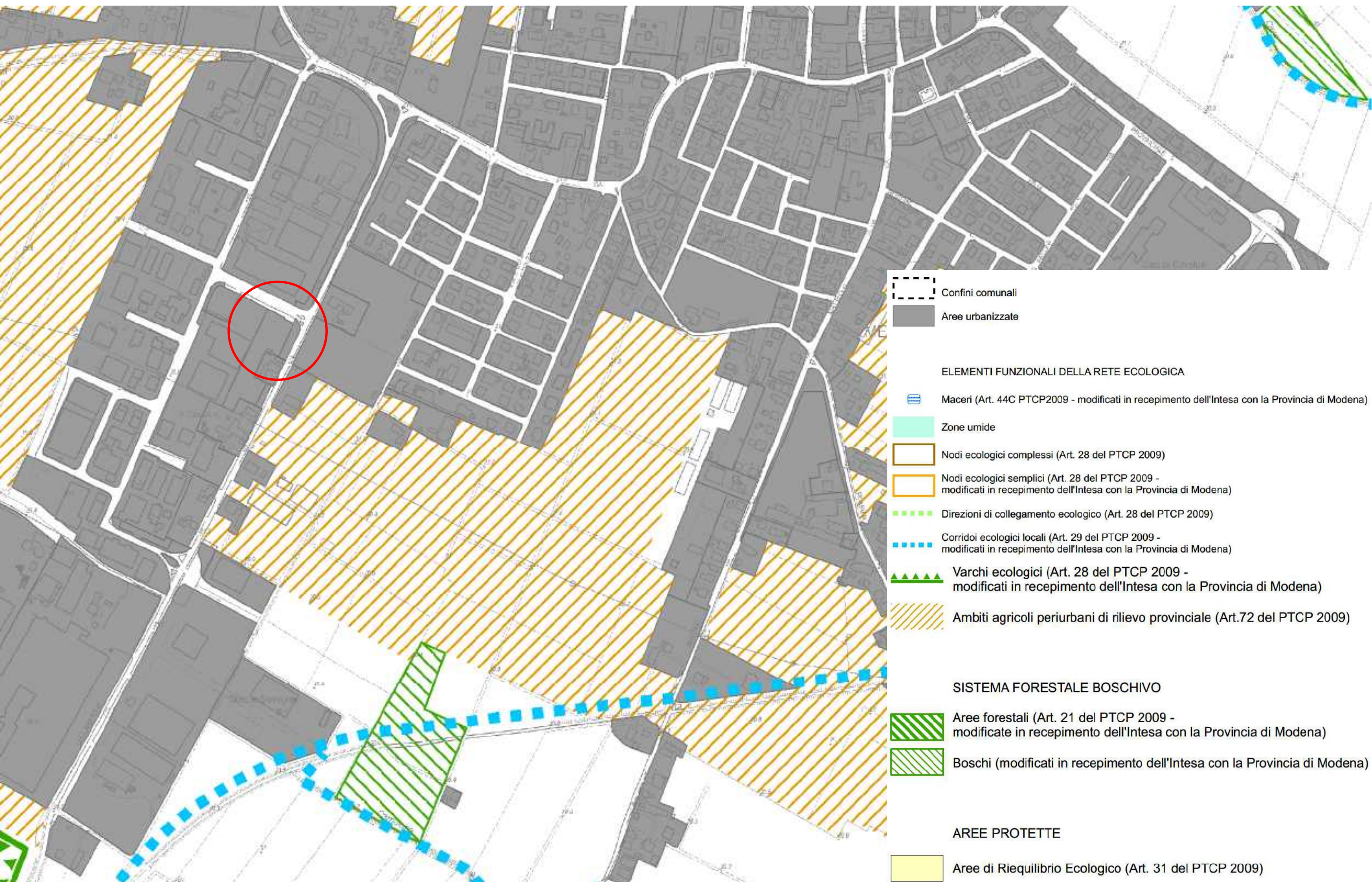




2 Dossi e zone più rilevate nella bassa e media pianura

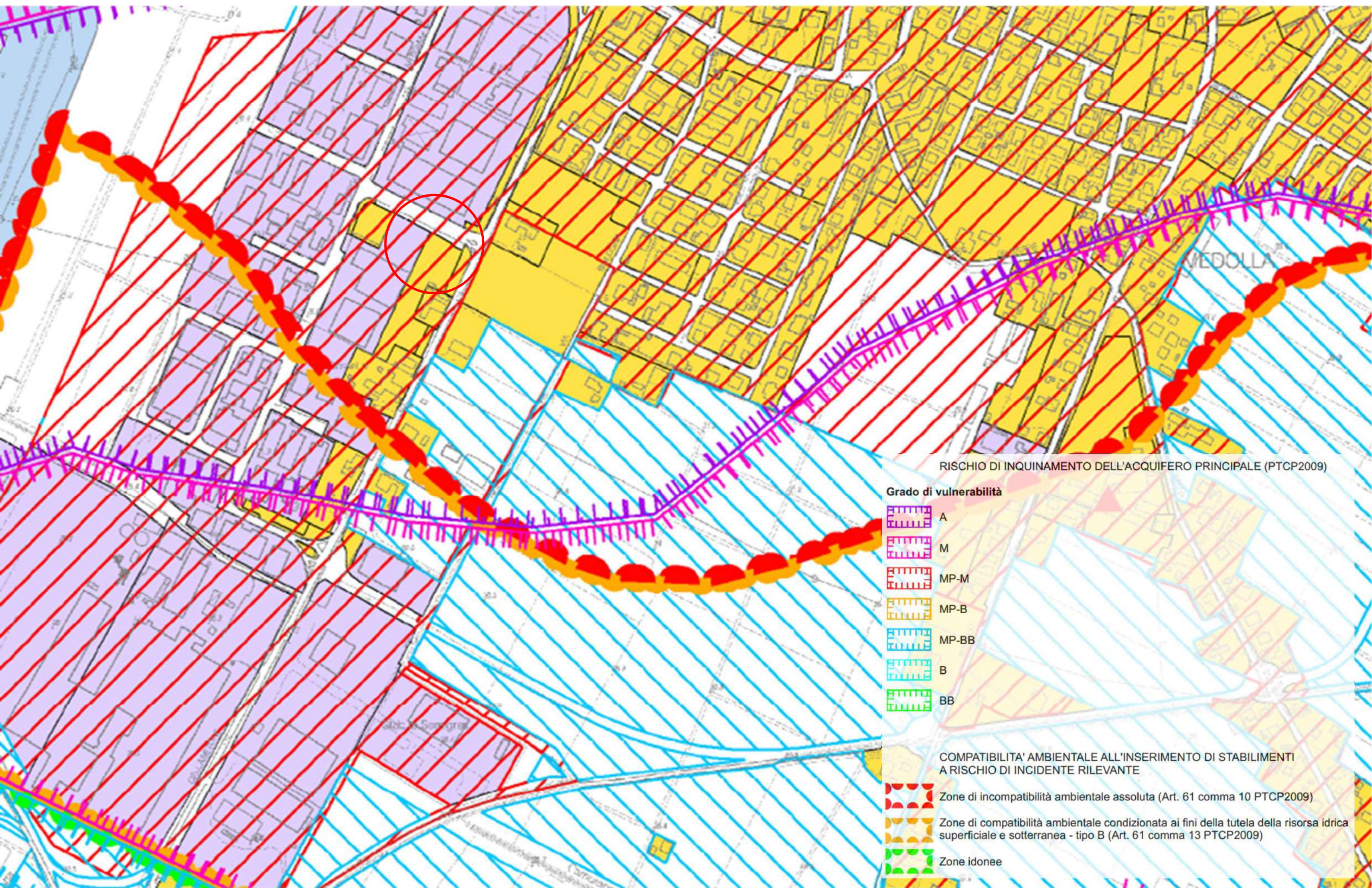


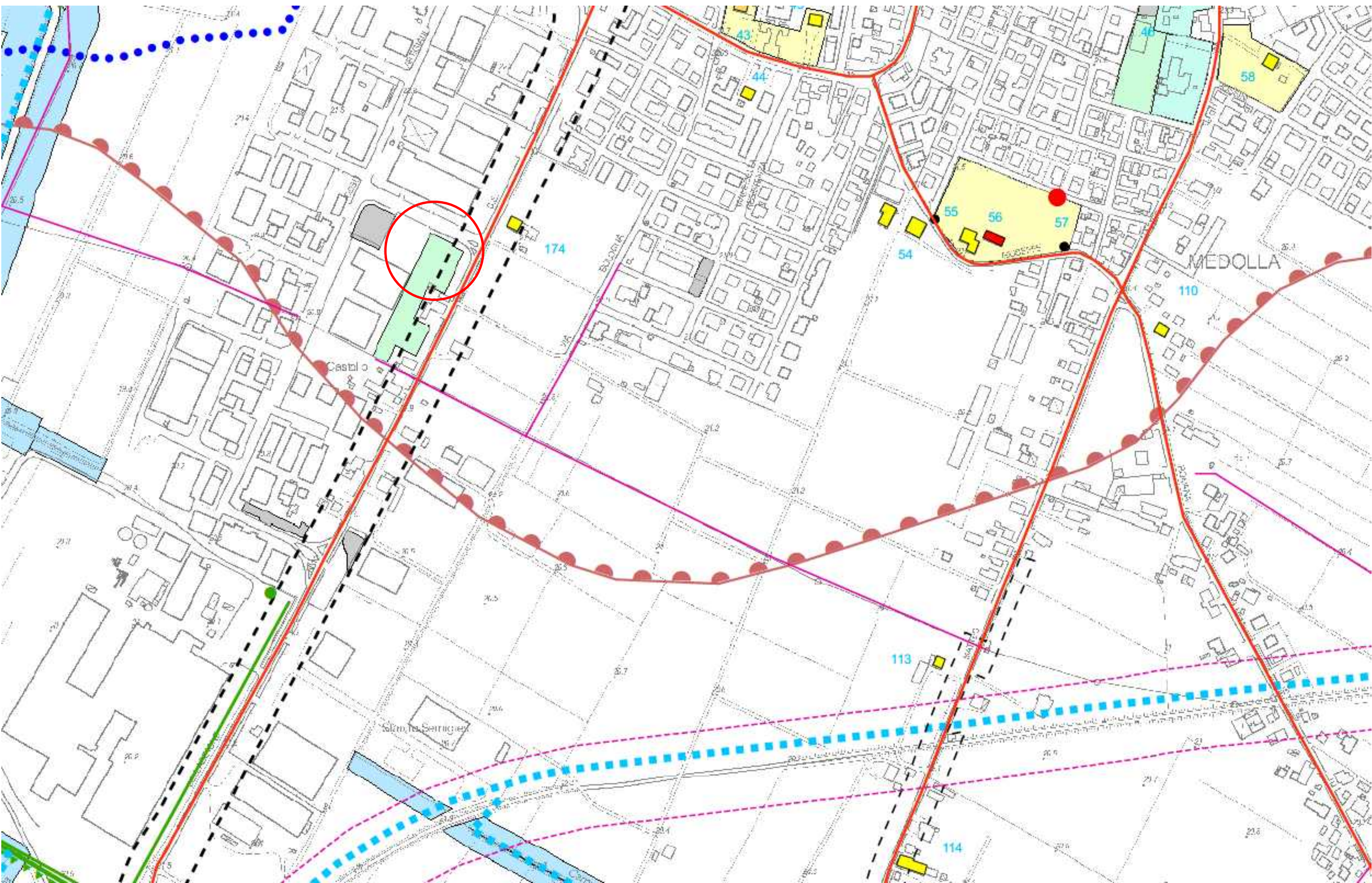
- RETE ACQUE SUPERFICIALI
 - Cavo Canalino
 - Cavo Canalino interrato
 - Canali di bonifica
 - Impianto di sollevamento
 - Botti idrauliche
 - Tracciato bypass Cavo Canalino
- RETE ACQUA POTABILE
 - Adduttrici principali
 - Adduttrici secondarie
 - Linee di distribuzione
- RETE FOGNARIA
 - Linea fognaria afferente al depuratore
 - Aree servite da sistema fognario separato
 - Aree servite da sistema fognario misto
 - Depuratore
 - Fascia di rispetto del depuratore





■ ■ ■ ■ Paleodossi di accertato interesse (Art. 23A, comma 2, lettera a PTCP2009)



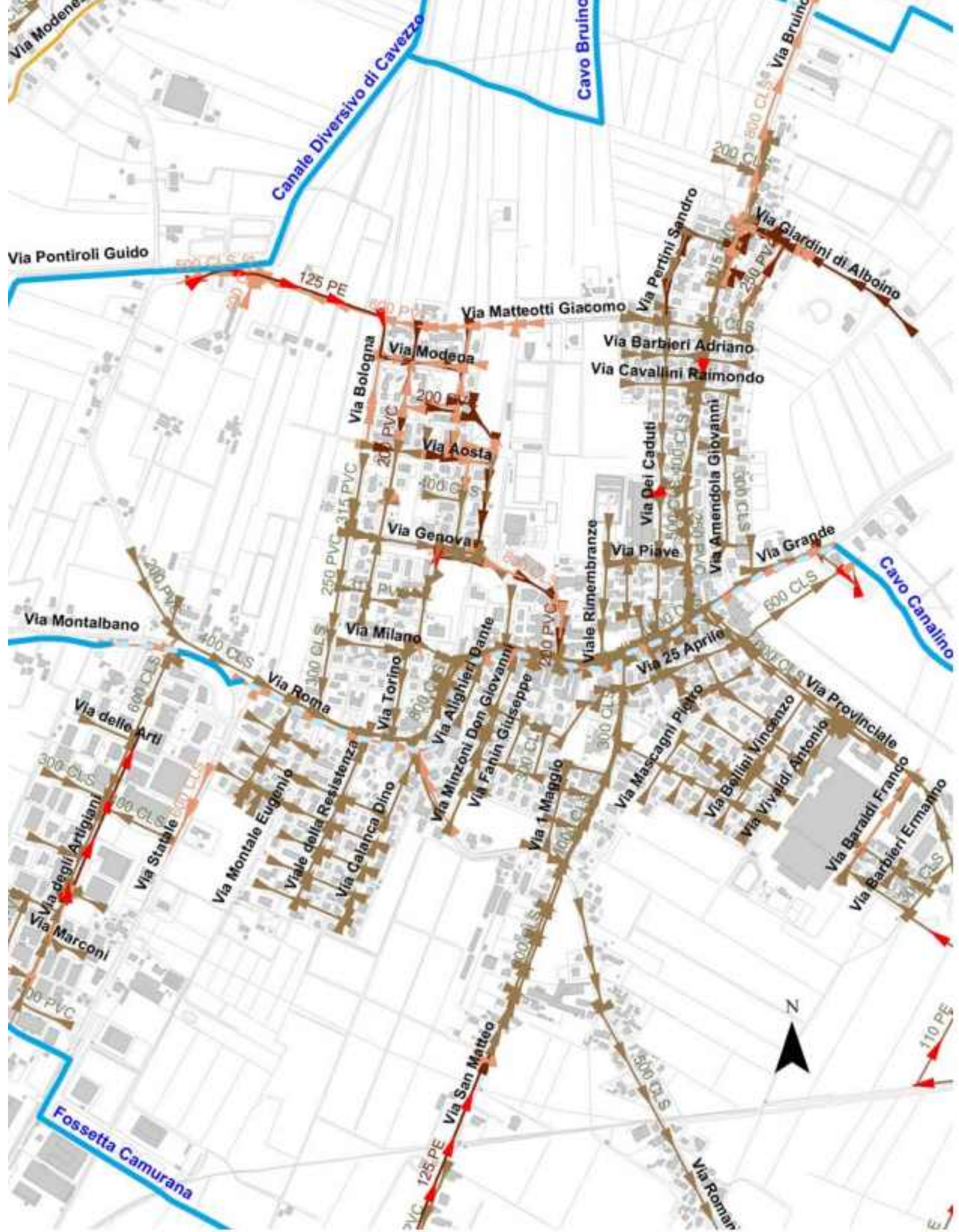


Verde pubblico

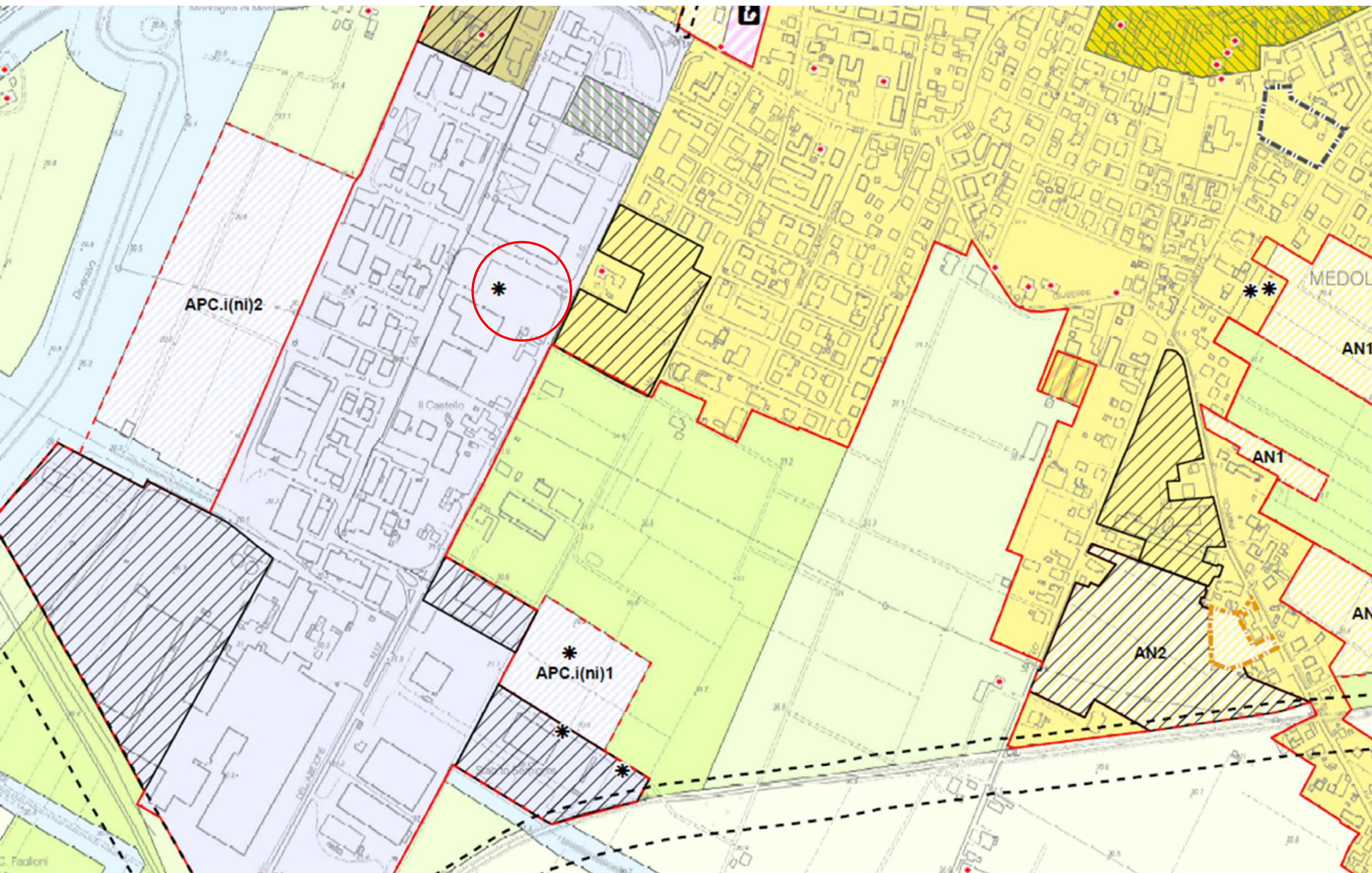
[17] Volo PSC 2011 Verifica idraulica in moto vario della rete fognaria del capoluogo



Ortofoto e Canali di Bonifica



Schema Rete Fognaria del Capoluogo



APC.i(c) Ambiti produttivi esistenti consolidati (Artt. 51/52) * Modalità attuative specifiche in accoglimento di singole osservazioni al PSC controdedotto

VARIANTE 3.4 – Eliminazione vincolo urbanistico a “verde pubblico”

TAVOLA PSC 2.1 – CARTA DEI VINCOLI E DELLE TUTELE – VIGENTE



TAVOLA PSC 2.1 – CARTA DEI VINCOLI E DELLE TUTELE – VARIANTE



VARIANTE 3.5 – Apposizione di vincolo urbanistico “verde pubblico alberato”

TAVOLA PSC 2.2 – CARTA DEI VINCOLI E DELLE TUTELE – VIGENTE

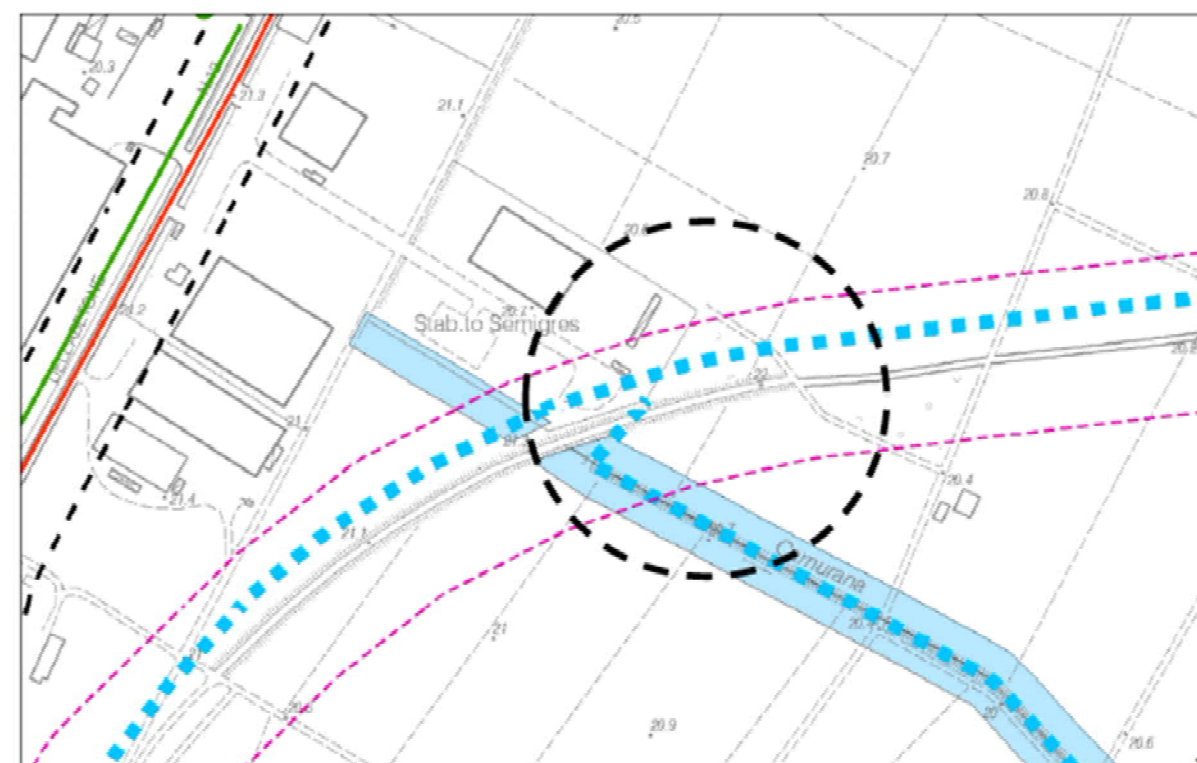
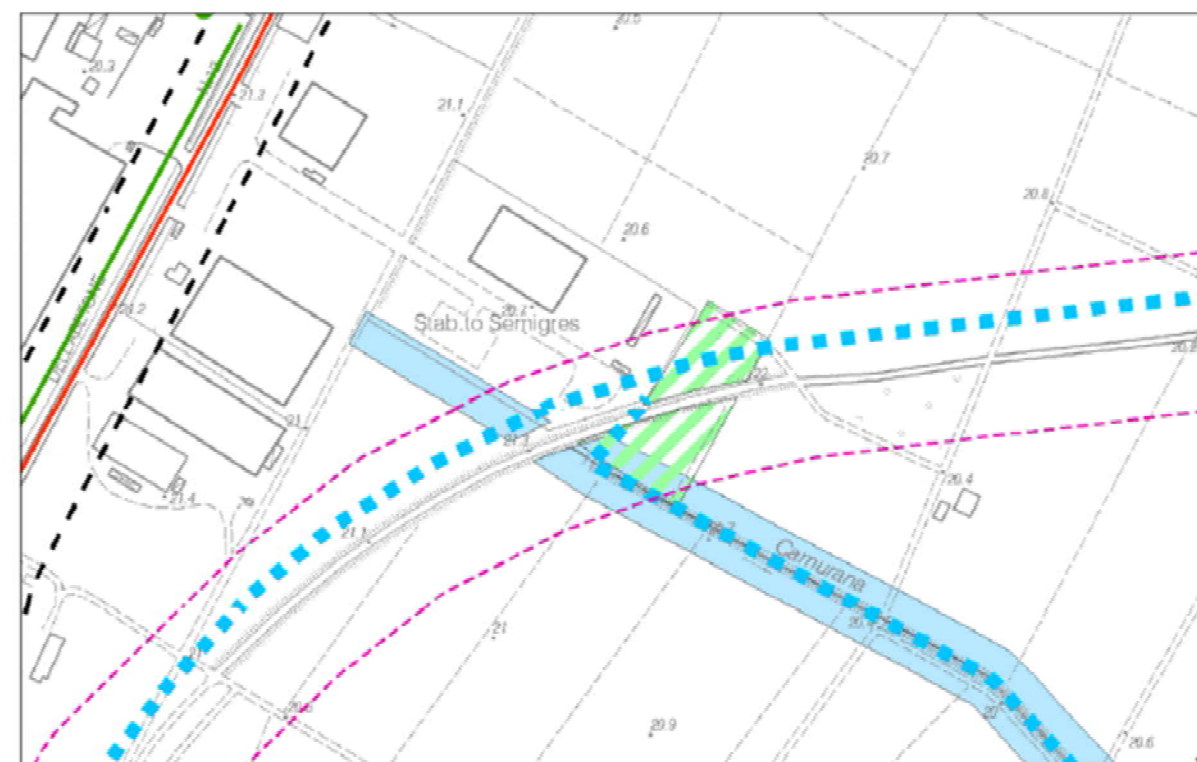
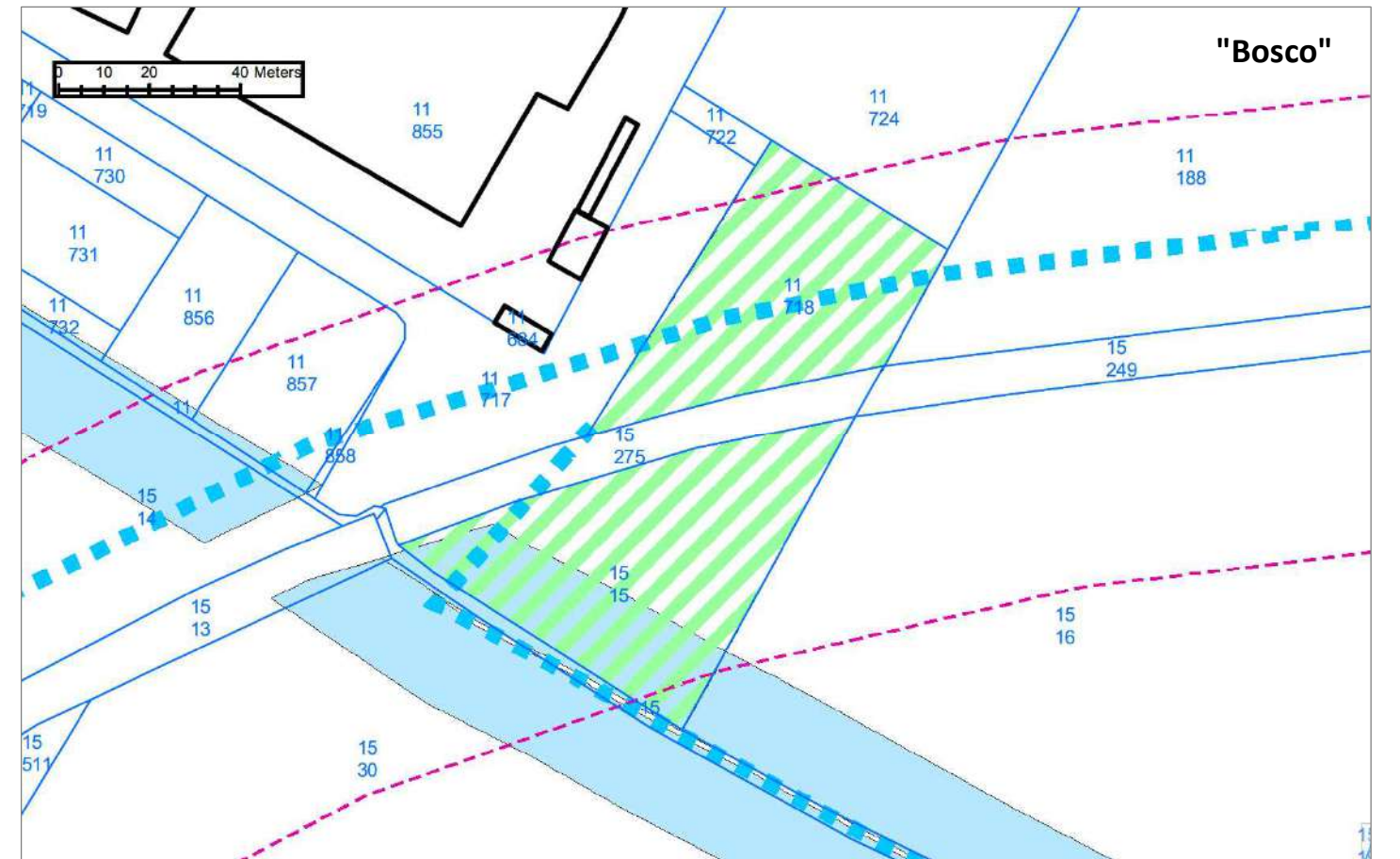
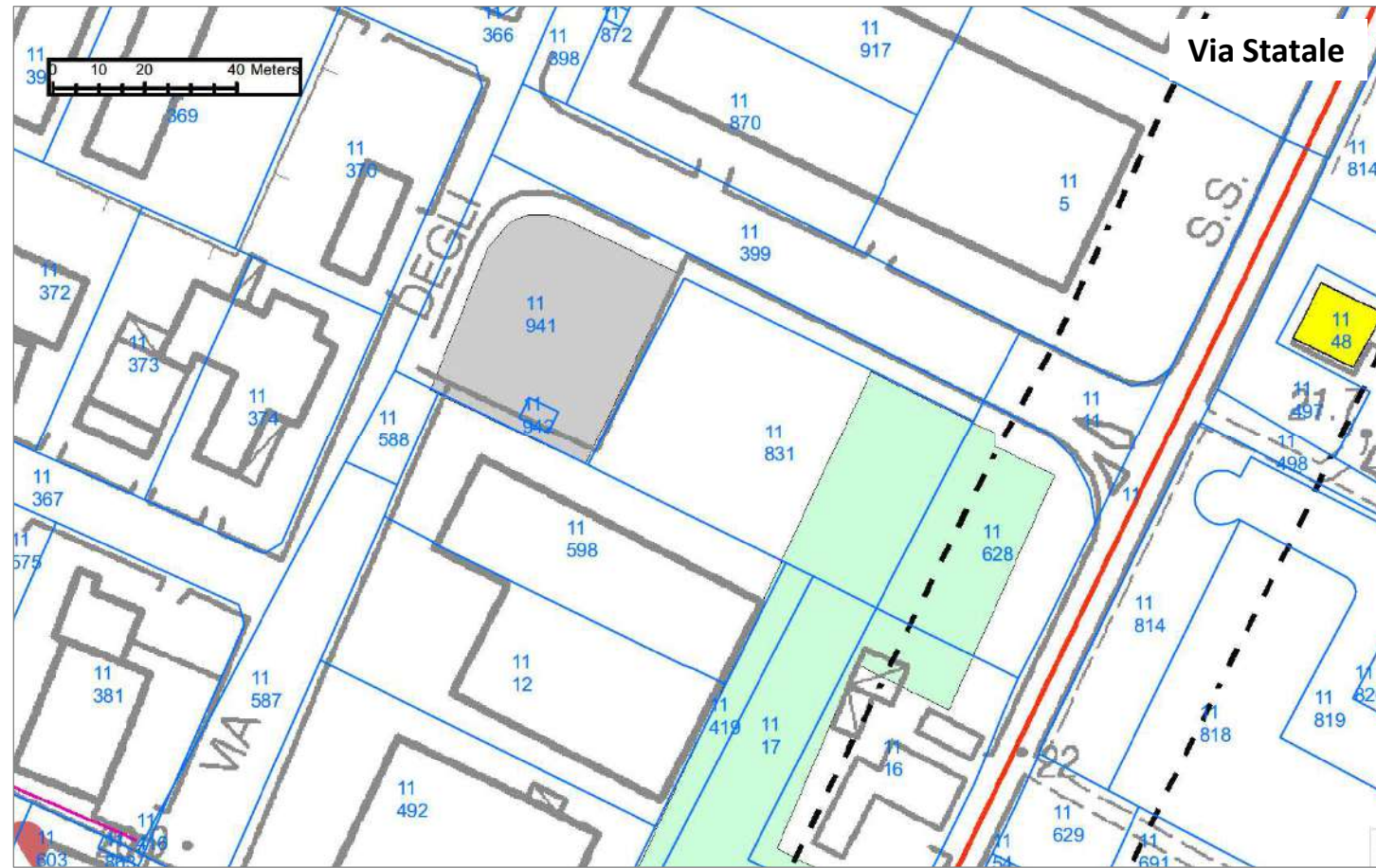


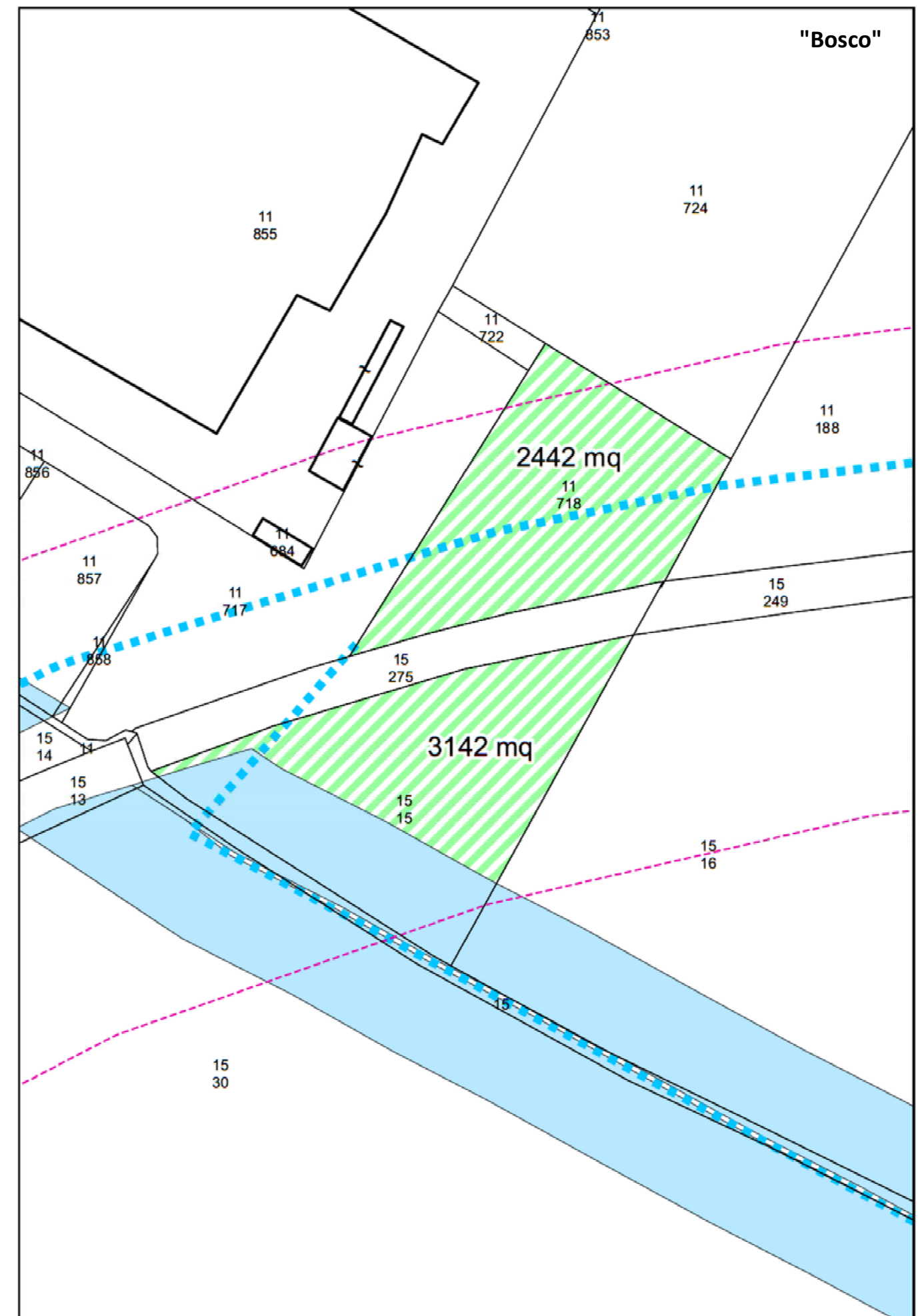
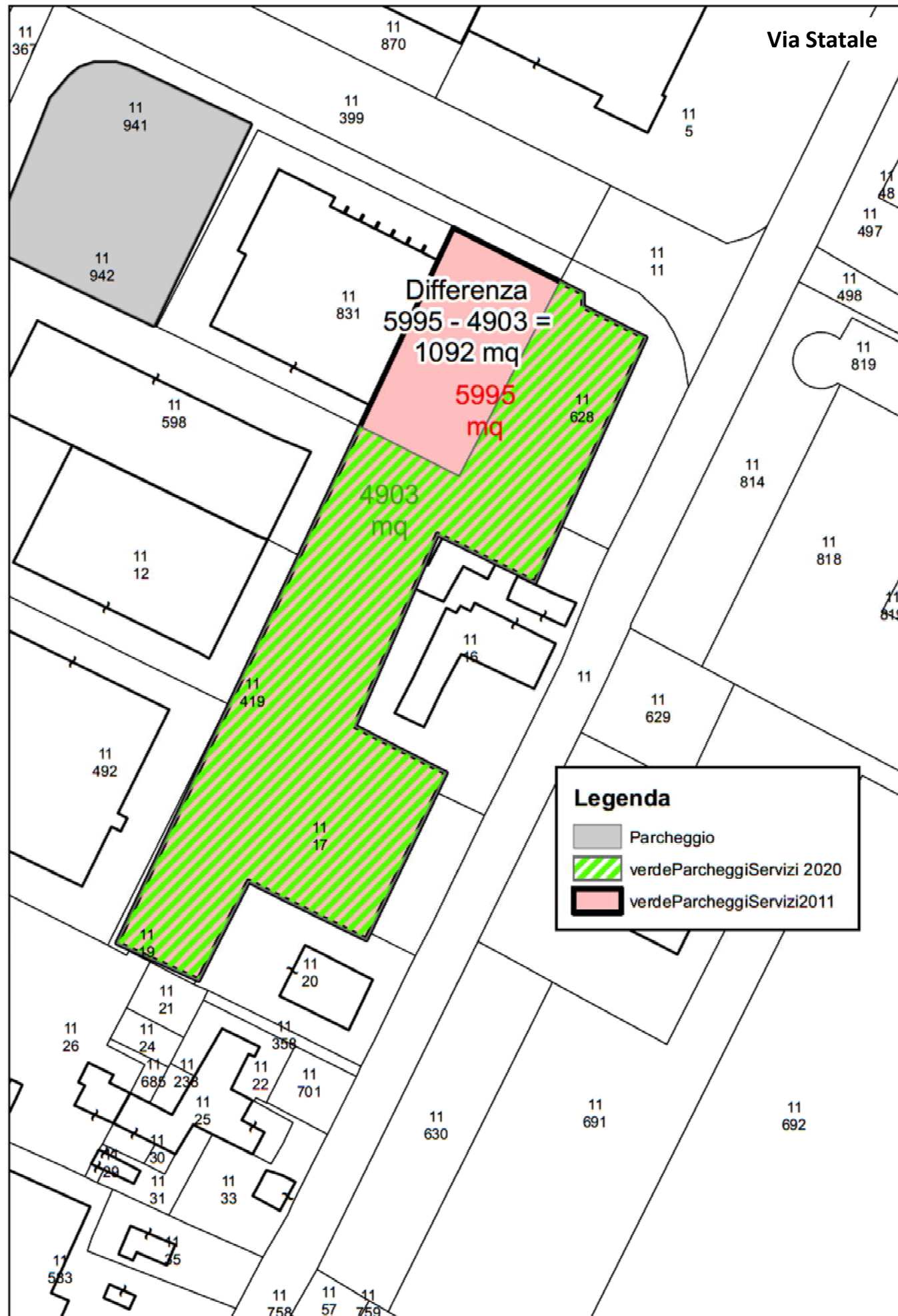
TAVOLA PSC 2.2 – CARTA DEI VINCOLI E DELLE TUTELE – VARIANTE

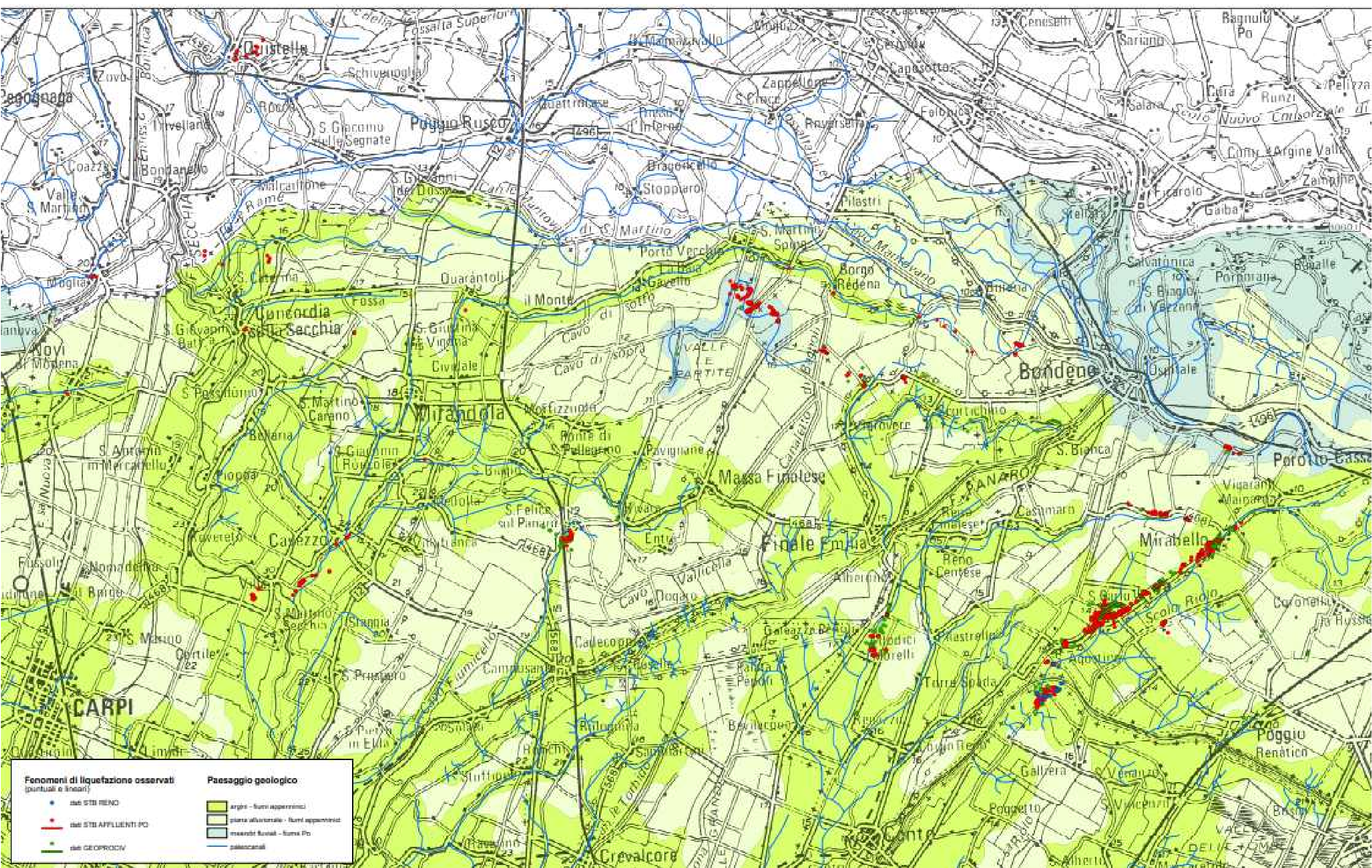


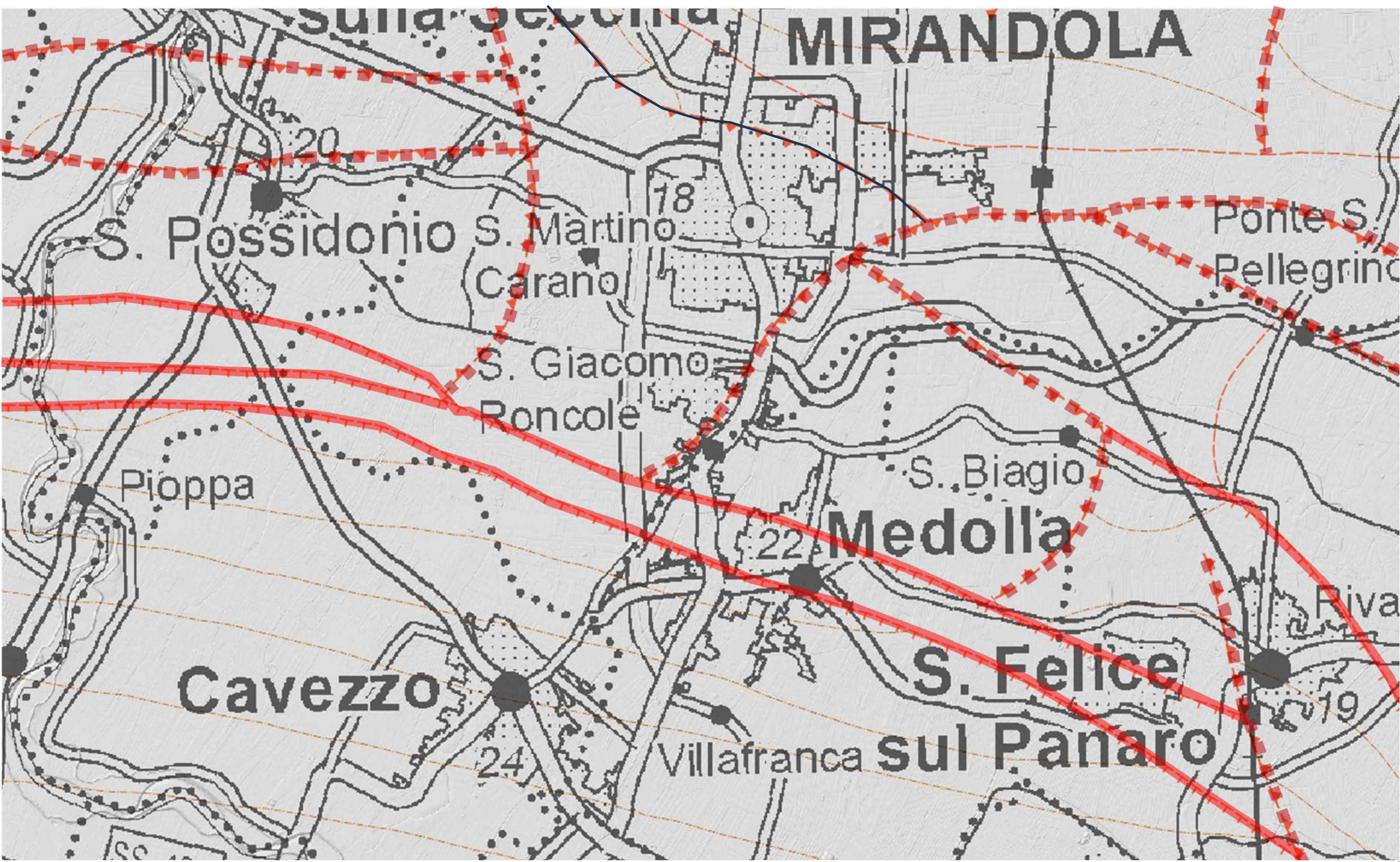
PSC 2011

PSC 2020









— Faglia profonda diretta dedotta - - - Faglia profonda indeterminata dedotta ■■■■■ Sovrascorrimento profondo post-tortoniano dedotto

[25] Qualità dell'aria, rilevamenti a Medolla, marzo 2011 ARPAE

Monossido di carbonio - CO (mg/m ³) dati orari									Confronto con la normativa		
	(%)	min	media	max	50°	90°	95°	98°	Max media mobile su 8 ore dal 03/03/11 al 28/03/11	N. ore con superamenti VL dal 03/03/11 al 28/03/11	Max media mobile su 8 ore Anno 2010
MEDOLLA Via Roma	100%	< 0.6	< 0.6	1,3	< 0.6	0,7	0,8	1,0	1,0	0	-
Giardini	92%	< 0.6	< 0.6	1,5	< 0.6	0,7	0,9	1,0	0,9	0	2,0

Dati non sufficienti per l'elaborazione (<90%)
 ≤ Valore Limite
 > Valore Limite

Ozono - O3 (µg/m ³) dati orari									Confronto con la normativa			
	(%)	min	media	max	50°	90°	95°	98°	N. gg con superamento Soglia di Informazione		N. gg di superamento dell'Obiettivo a lungo termine	
									dal 03/03/11 al 28/03/11	Anno 2010	dal 03/03/11 al 28/03/11	Anno 2010
MEDOLLA Via Roma	100%	< 10	40	104	39	72	82	92	0	-	0	-
Parco Ferrari	100%	< 10	41	117	35	86	98	106	0	3	0	40
Carpi	100%	< 10	39	112	36	83	93	101	0	3	0	37
Gavello	91%	< 10	52	113	49	90	97	102	0	4	0	68

Dati non sufficienti per l'elaborazione (<90%)
 ≤ Valore Limite
 > Valore Limite

Polveri PM10 (µg/m ³) dati giornalieri									Confronto con la normativa		
	(%)	min	media	max	50°	90°	95°	98°	Superamenti Valore Limite giornaliero		Media annuale Anno 2010
									Dal 03/03/11 al 28/03/11	Anno 2010	
MEDOLLA Via Roma	100%	14	37	69	36	61	64	66	6	-	-
MEDOLLA Via Genova	100%	13	38	71	35	64	69	70	5	-	-
Giardini	62%	19	40	70	42	55	60	66	4	79	38
Nonantolana	100%	5	40	74	42	65	73	74	9	82	37
Parco Ferrari	100%	12	33	62	34	54	58	60	4	61	32
Carpi	100%	9	37	69	38	60	65	67	6	65	33

Dati non sufficienti per l'elaborazione (<90%)
 ≤ Valore Limite
 > Valore Limite

NO2	Dati Stimati Mezzo Mobile Medolla - via Roma	Stazione meglio correlata Carpi
Media annuale stimata (valore limite annuale 40 µg/m ³)	Media annuale stimata: < 40 µg/m ³	Media annuale 2010 = 40 µg/m ³
N° sup. stimati del VL Orario (200 µg/m ³ - max 18 volte in un anno)	N° superamenti annui stimati: < 18	N° superamenti anno 2010 = 1
		Indice di correlazione R = 0.88
PM10	Dati Stimati Mezzo Mobile Medolla - via Roma	Stazione meglio correlata Carpi
Media annuale stimata (valore limite annuale 40 µg/m ³)	Media annuale stimata: < 40 µg/m ³	Media annuale 2010 = 33 µg/m ³
N° sup. stimati del VL giornaliero (50 µg/m ³ - max 35 volte in un anno)	N° superamenti annui stimati: > 35	N° superamenti anno 2010 = 65
		Indice di correlazione R = 0.92
PM10	Dati Stimati Mezzo Mobile Medolla - via Genova	Stazione meglio correlata Carpi
Media annuale stimata (valore limite annuale 40 µg/m ³)	Media annuale stimata: < 40 µg/m ³	Media annuale 2010 = 33 µg/m ³
N° sup. stimati del VL giornaliero (50 µg/m ³ - max 35 volte in un anno)	N° superamenti annui stimati: > 35	N° superamenti anno 2010 = 65
		Indice di correlazione R = 0.93

