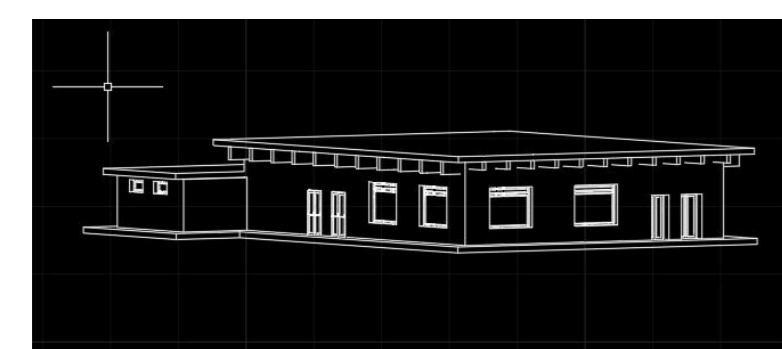


MINISTERO DELL'ISTRUZIONE
 UNITÀ DI MISSIONE PER IL PIANO NAZIONALE DI RIPRESA E RESILIENZA
PIANO NAZIONALE DI RIPRESA E RESILIENZA
 MISSIONE 4: ISTRUZIONE E RICERCA
 PIANO NAZIONALE DI RIPRESA E RESILIENZA
 MISSIONE 4: ISTRUZIONE E RICERCA

PROGETTO DEFINITIVO-ESECUTIVO
LAVORI DI COSTRUZIONE NUOVA MENSA
SCOLASTICA POLIVALENTE
 CUP J74E22000470006

PROGETTISTI
ARCHITETTONICO
 Civini, Lorenzi, Gagliardi
 Area Lavori Pubblici Comune di Medolla



STRUTTURE
 Ing. Tassin Edoardo

IMPIANTI MECCANICI E ANTICENDIZIO
 Perito Industriale Alessio Cavalli Studio As-ut

IMPIANTI ELETTRICI
 Perito Industriale Raffaelli Casarini
 Studio TecnicoCasarini srl

COORDINATORE ALLA SICUREZZA
 Arch. Caterina Bondi

GEOLÓGICA
 Per Luigi Emiliani Geogrupp Srl

ACUSTICA
 Ing. Roberto Odierici

LABORATORIO ARCHITETTONICO ELABORATO - TAVOLA
TITOLO ELABORATO VISTE ASSONOMETRICHE **1.12**
 scala 1:100 redazione FEBBRAIO 2023 revisione note