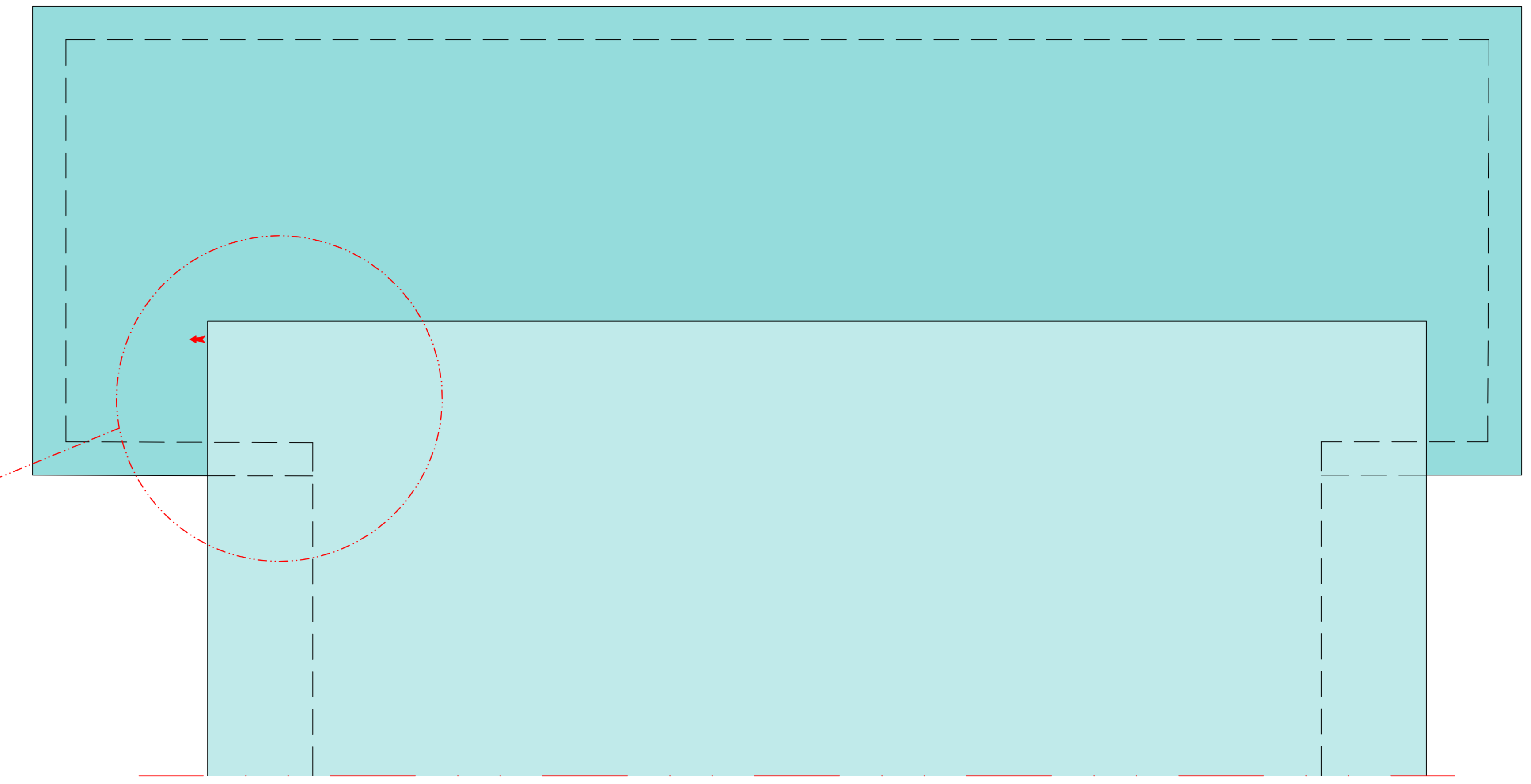
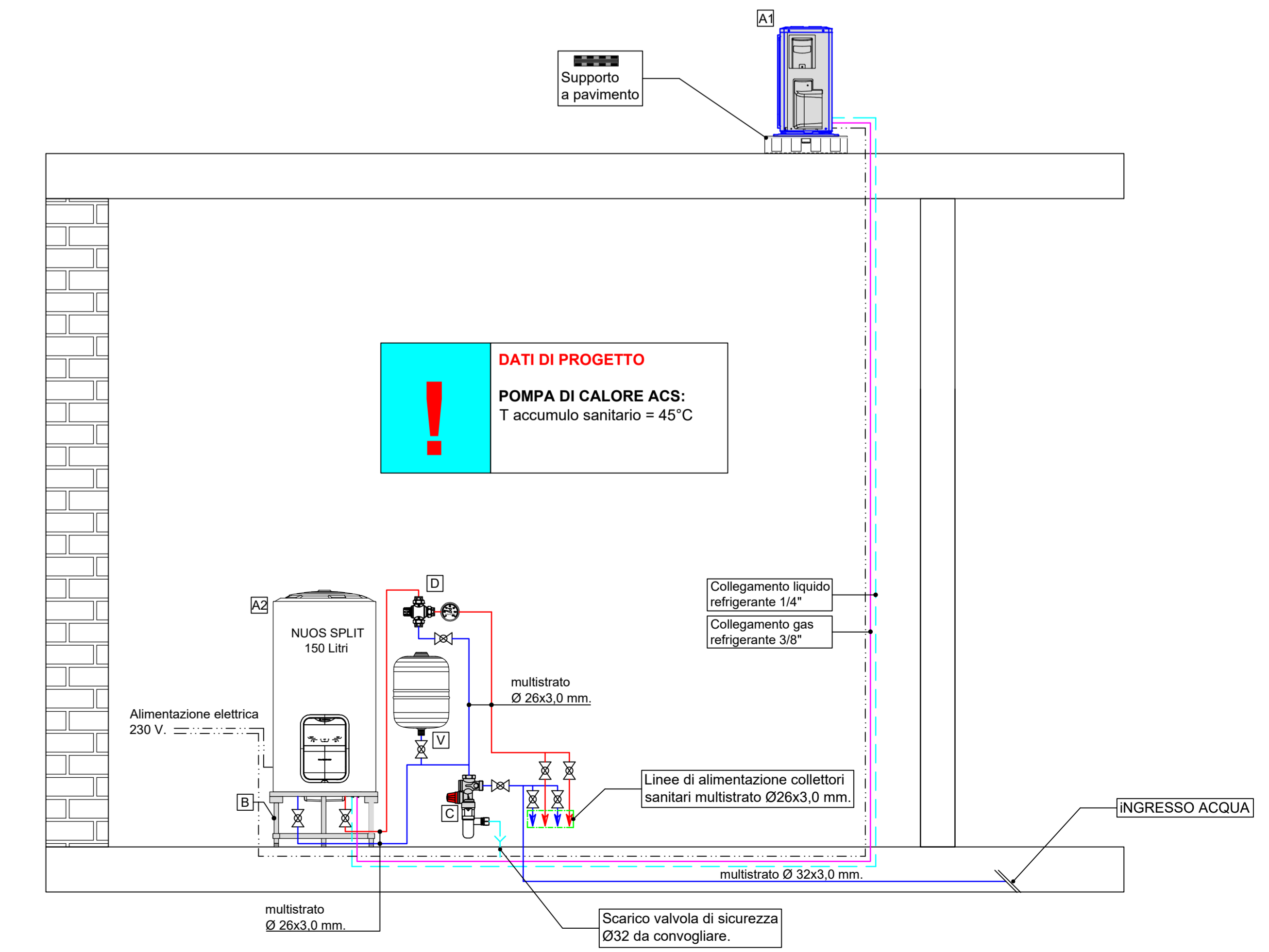
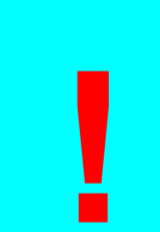


PIANO COPERTURA
Stato di progetto - scala 1:50

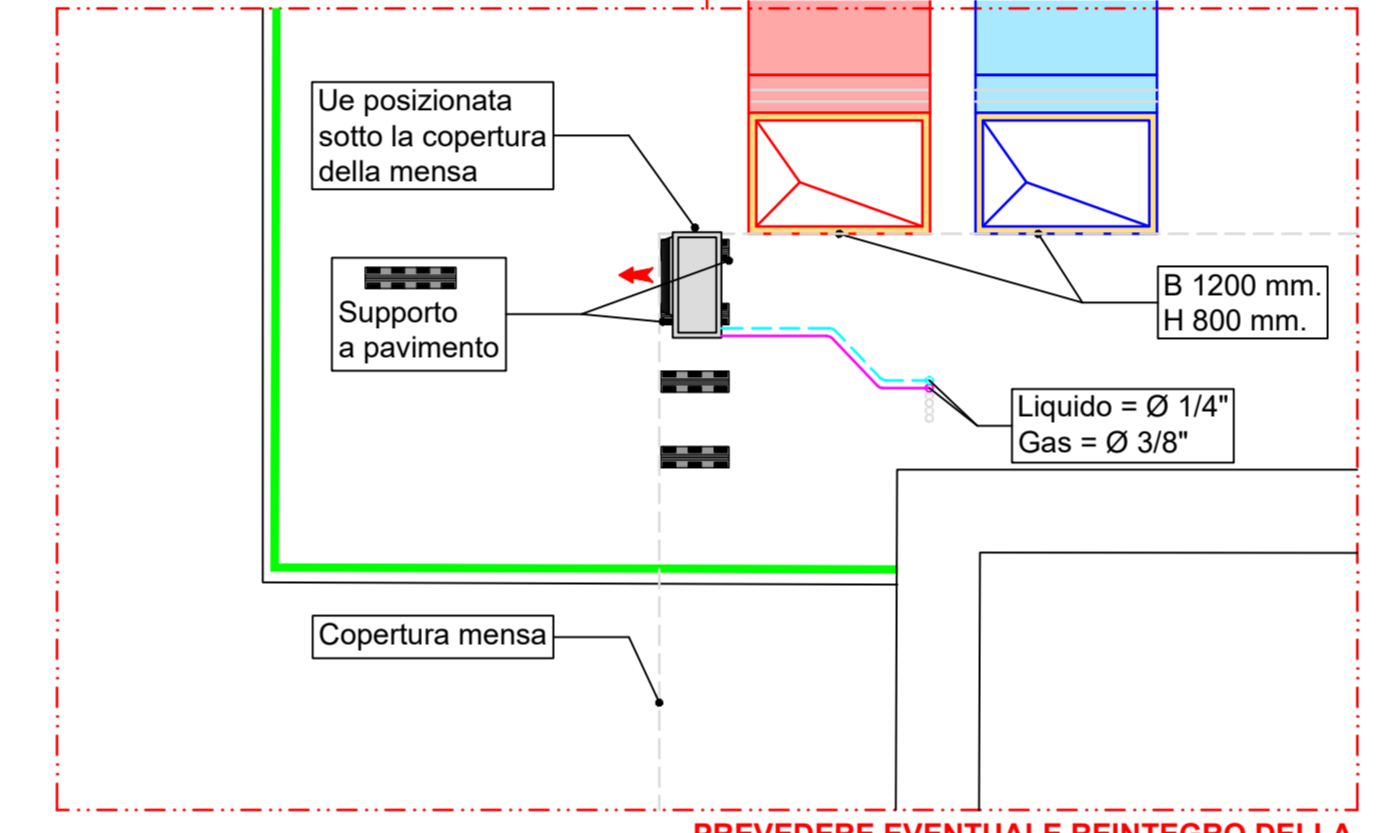
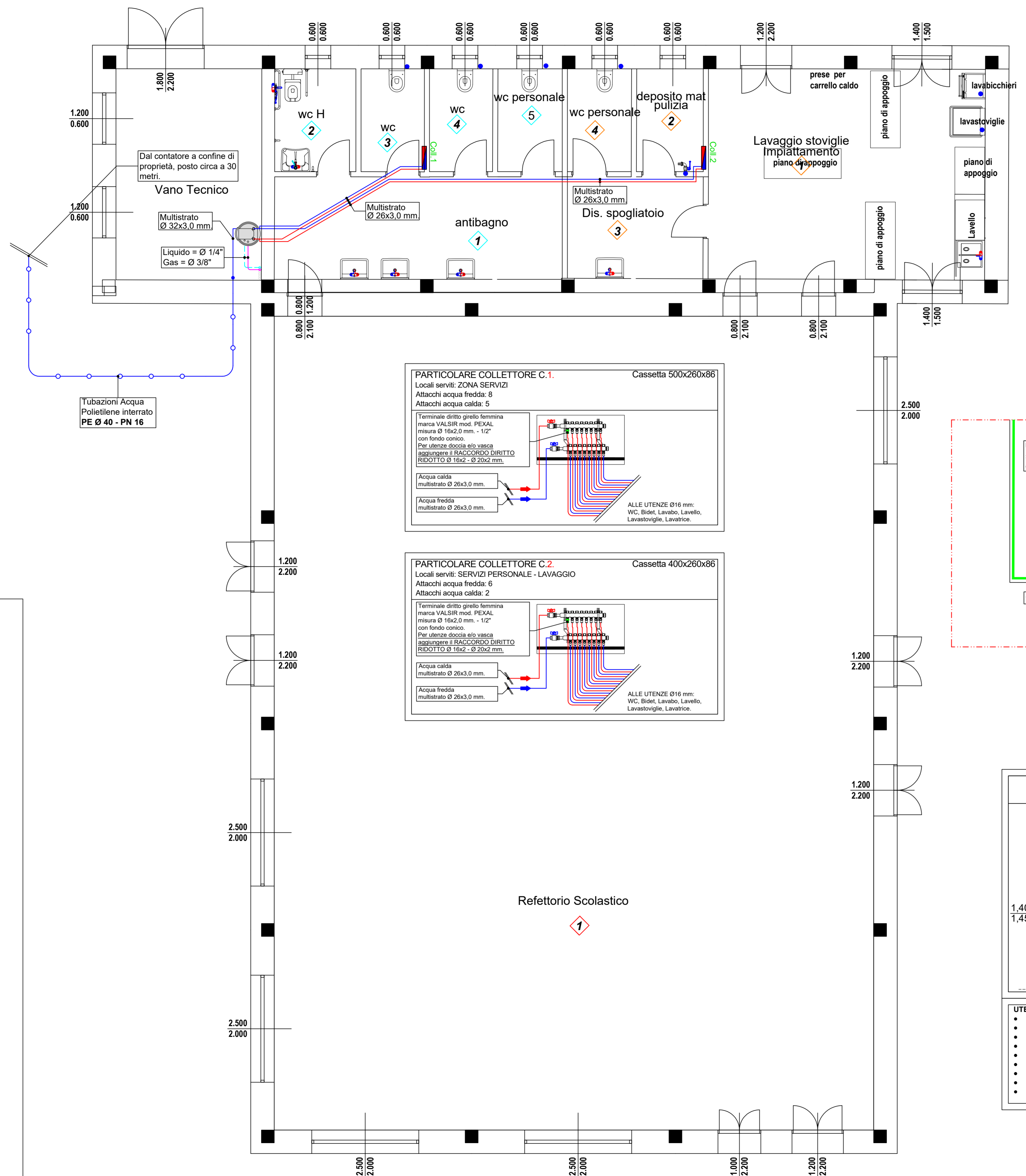


SCHEMA IMPIANTO PRODUZIONE ACS
Stato di progetto - fuori scala

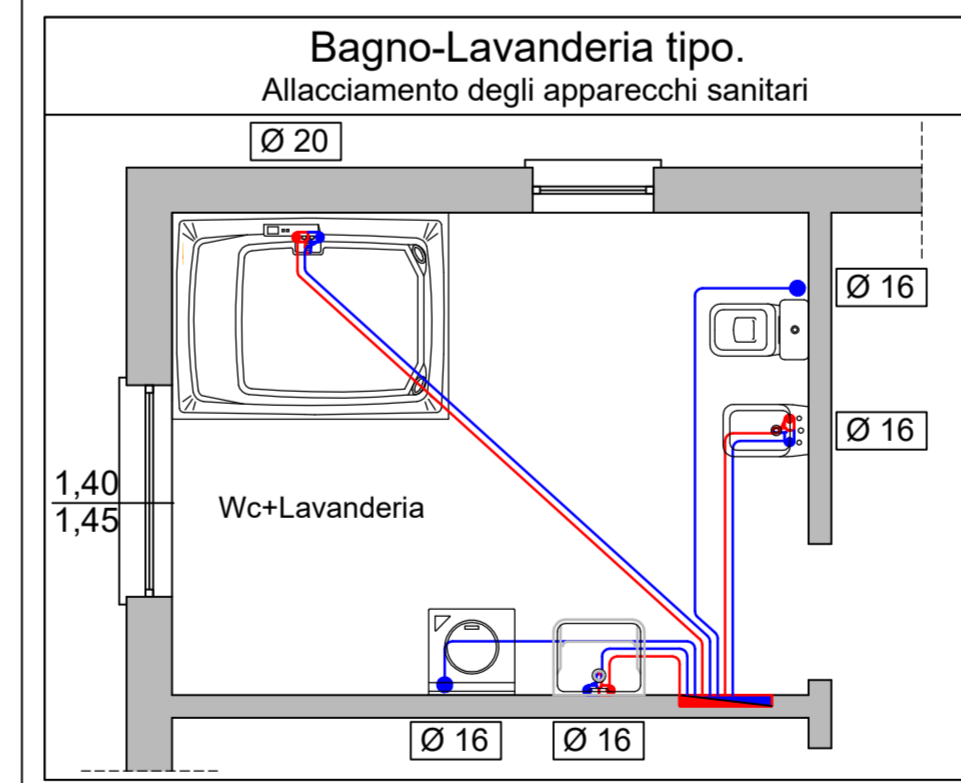


DATI DI PROGETTO

POMPA DI CALORE ACS:
 T accumulo sanitario = 45°C

PIANO TERRA
Stato di progetto - scala 1:50



PREVEDERE EVENTUALE REINTEGRO DELLA CARICA DI GAS REFRIGERANTE CALCOLATA SULL' EFFETTIVA LUNGHEZZA DELLE TUBAZIONI LIQUIDO/GAS POSATE.



- UTENZA TUBAZIONE DI COLLEGAMENTO**
- Vasca idromassaggio: multistrato Ø 20x2,0 mm.
 - Doccia soffione a piastra: multistrato Ø 20x2,0 mm.
 - Doccia: multistrato Ø 20x2,0 mm.
 - Wc: multistrato Ø 16x2 mm.
 - Bidet: multistrato Ø 16x2 mm.
 - Lavabo: multistrato Ø 16x2 mm.
 - Lavello: multistrato Ø 16x2 mm.
 - Lavastoviglie: multistrato Ø 16x2 mm.
 - Lavatrice: multistrato Ø 16x2 mm.

LEGENDA

0/120°C	Termometro conforme alle norme I.N.A.I.L. con fondo scala 0/120°C
0-6 bar	Manometro con fondo scala 0-6 bar
[X]	Valvola di intercettazione
[R]	Valvola di ritegno
[A]	Valvolina di sfogo aria automatica
<p>Sistema per produzione acqua calda a pompa di calore ad aria con Wi-Fi integrato per il controllo remoto da App, marca ARISTON modello "NUOS SPLIT INVERTER WI-FI 150 WH".</p> <p>Dati unità esterna:</p> <ul style="list-style-type: none"> • Dimensioni (BxPxH) = 780 x 337 x 556 - Peso a vuoto: 32 Kg. • Temperatura di funzionamento: -10°/+42° C • COP aria a 7°C (10-53°C): 3,25 • Connessioni alla tubazione gas refrigerante: Ø 1/4" e 3/8" • Pressione massima di funzionamento (Lato -Alta pressione: 27 bar) <p>Dati unità interna:</p> <ul style="list-style-type: none"> • Dimensioni (HxLxP) = 1150 x 560 x 604 mm. Peso in funzionamento 60 + 200 = 260 kg. • Connessioni alla tubazione gas refrigerante: Ø 1/4" e 3/8" • Potenza Sonora dB(A) 15 • Alimentazione 220 V • Potenza resistenza: 1500+1000 watt • Capacità di accumulo per l'impianto sanitario: 150 litri. • Capacità di erogazione massima di H₂O miscelata a 40°C per l'impianto sanitario: 183 litri. • Dislivello Massimo 3 metri, distanza massima dall'unità esterna 10 metri. • Spessore coibentazione dell' accumulato 55 mm. • connessioni all'utenza sanitaria: Ø 3/4" <p>Installare l'unità interna su apposito supporto a basamento fornito come optional.</p> <p>Massima lunghezza tubazioni connessione unità esterna/interna = 12 m (20 metri con aggiunta di 25 g/m di refrigerante).</p>	
[B]	Supporto treppiede per unità interne gamma NUOS SPLIT INVERTER WI-FI marca ARISTON.
[C]	Gruppo di sicurezza idraulico Ø 3/4" completo di sifone Ø 1" marca ARISTON.
[D]	Valvola miscelatrice termostatica marca CALEFFI modello 5218 con attacchi da 3/4" da equipaggiare con coibentazione preformata modello CBN521
[V]	Vaso d'espansione marca Zimet modello Hydro-Pro 18 - Capacità 18 litri, precarica 2 bar, p. max 10 bar.

IMPIANTO DI SANITARIO

Sistema per produzione acqua calda a pompa di calore ad aria con Wi-Fi integrato per il controllo remoto da App, marca ARISTON modello "NUOS SPLIT INVERTER WI-FI 150 WH".

Dati unità esterna:

- Dimensioni (BxPxH) = 780 x 337 x 556 - Peso a vuoto: 32 Kg.
- Temperatura di funzionamento: -10°/+42° C
- COP aria a 7°C (10-53°C): 3,25
- Connessioni alla tubazione gas refrigerante: Ø 1/4" e 3/8"
- Pressione massima di funzionamento (Lato -Alta pressione: 27 bar)

Dati unità interna:

- Dimensioni (HxLxP) = 1150 x 560 x 604 mm. Peso in funzionamento 60 + 200 = 260 kg.
- Connessioni alla tubazione gas refrigerante: Ø 1/4" e 3/8"
- Potenza Sonora dB(A) 15
- Alimentazione 220 V
- Potenza resistenza: 1500+1000 watt
- Capacità di accumulo per l'impianto sanitario: 150 litri.
- Capacità di erogazione massima di H₂O miscelata a 40°C per l'impianto sanitario: 183 litri.
- Dislivello Massimo 3 metri, distanza massima dall'unità esterna 10 metri.
- Spessore coibentazione dell' accumulato 55 mm.
- connessioni all'utenza sanitaria: Ø 3/4"

Installare l'unità interna su apposito supporto a basamento fornito come optional.

Massima lunghezza tubazioni connessione unità esterna/interna = 12 m (20 metri con aggiunta di 25 g/m di refrigerante).

Supporto a pavimento per unità esterne marca SMART CLIMA modello EXTREME 100-8 lunghezza 450 mm, realizzato in gomma vulcanizzata con profilo di alluminio. Portata fino a 300 kg.

Collettore per impianti sanitari marca VALSIR sistema PEXAL

Linee acqua calda e fredda sanitaria in multistrato preisolato o nudo in barre marca VALSIR mod. PEXAL

Montanti tubazioni (Passaggi di Piano)

Punto di collegamento sanitario, solo acqua fredda

Punto di collegamento sanitario, solo acqua calda

Miscelatore monocomando per lavabo, lavello, bidet, doccia, vasca

Doccetta per WC/Bidet disabili.

Miscelatore monocomando con leva clinica.

ATTENZIONE 1:
per l'installazione dei sanitari attenersi alle disposizioni del Direttore dei Lavori

ATTENZIONE:
Per la corretta posa in opera dei materiali, attenersi alle schede tecniche fornite dai produttori.



MINISTRO DELL'ISTRUZIONE
UNITÀ DI MISSIONE PER IL PIANO NAZIONALE DI RIPRESA E RESILIENZA
PIANO NAZIONALE DI RIPRESA E RESILIENZA
MISSIONE 4: ISTRUZIONE E RICERCA
Componente 1 - Potenziamento dell'offerta dei servizi di istruzione, dagli asili nido alle Università
Investimento 1.2: Piano di estensione del tempo pieno e mensa

PROGETTO DEFINITIVO-ESECUTIVO
LAVORI DI COSTRUZIONE NUOVA MENSA
SCOLASTICA POLIVALENTE
CUP J75E22000400006

PROGETTISTI
ARCHITETTONICO
Geom. Lorenzo Guglielmi
Area Lavori Pubblici Comune di Medolla

STRUTTURE
Ing. Yasin Bouard

IMPIANTI MECCANICI E ANTINCENDIO
Perito Industriale Gavotti Alessio
Studio Ar Srl Stp

IMPIANTI ELETTRICI
Perito Industriale Raffaele Garutti
Studio Tecnico Garutti srl Stp

COORDINATORE ALLA SICUREZZA
Arch. Caterina Bondi

GEOLOGICA
Pier Luigi Dallari Geogroup Srl

ACUSTICA
Ing. Roberto Odorici

PROGETTO IMPIANTI MECCANICI - ANTINCENDIO

TITOLO ELABORATO **IMPIANTO SANITARIO**
Pianta piano terra e copertura

MEC 3.1.2

scala 1:50 | redazione 08 Agosto 2023 | revisione | note